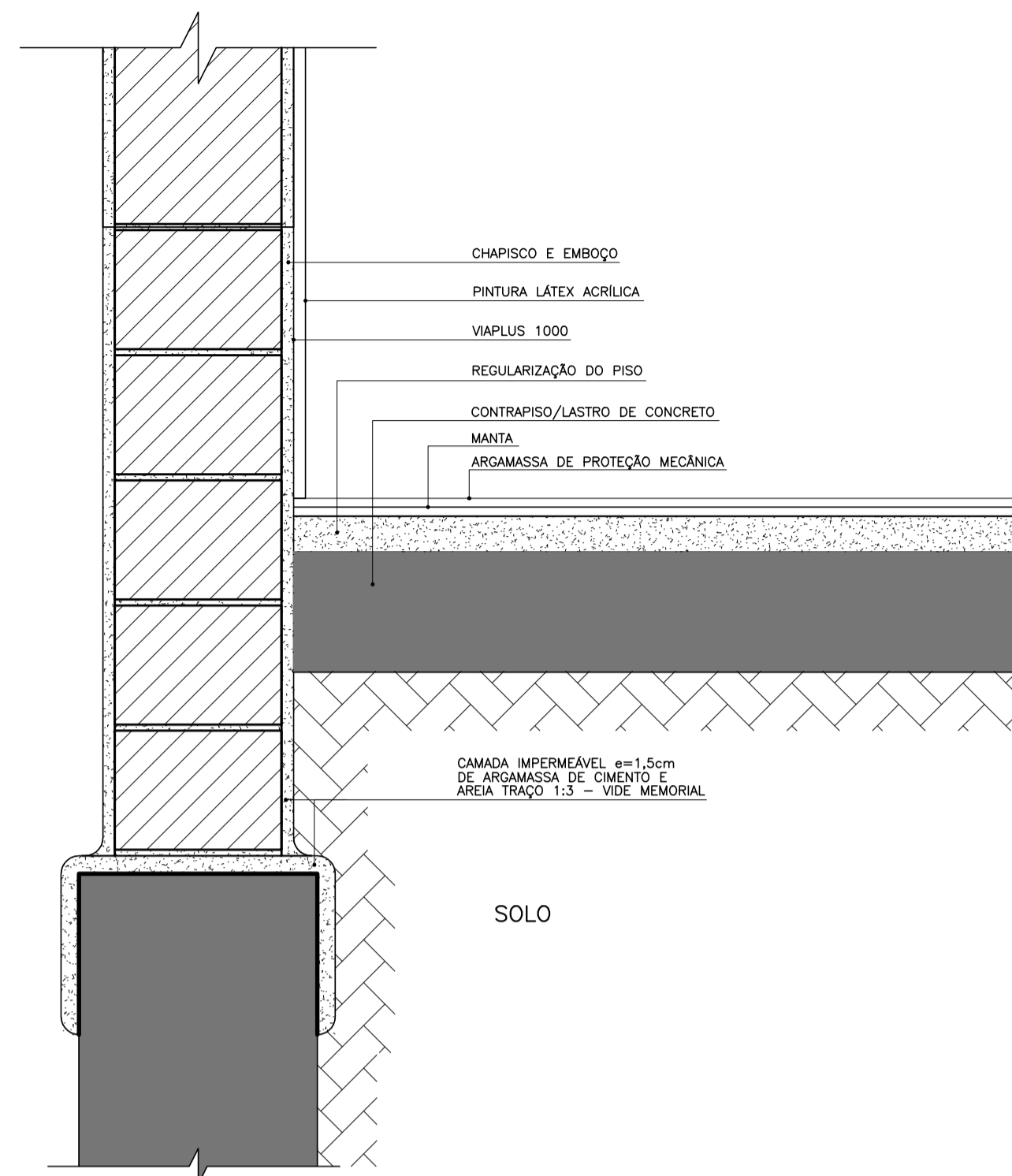
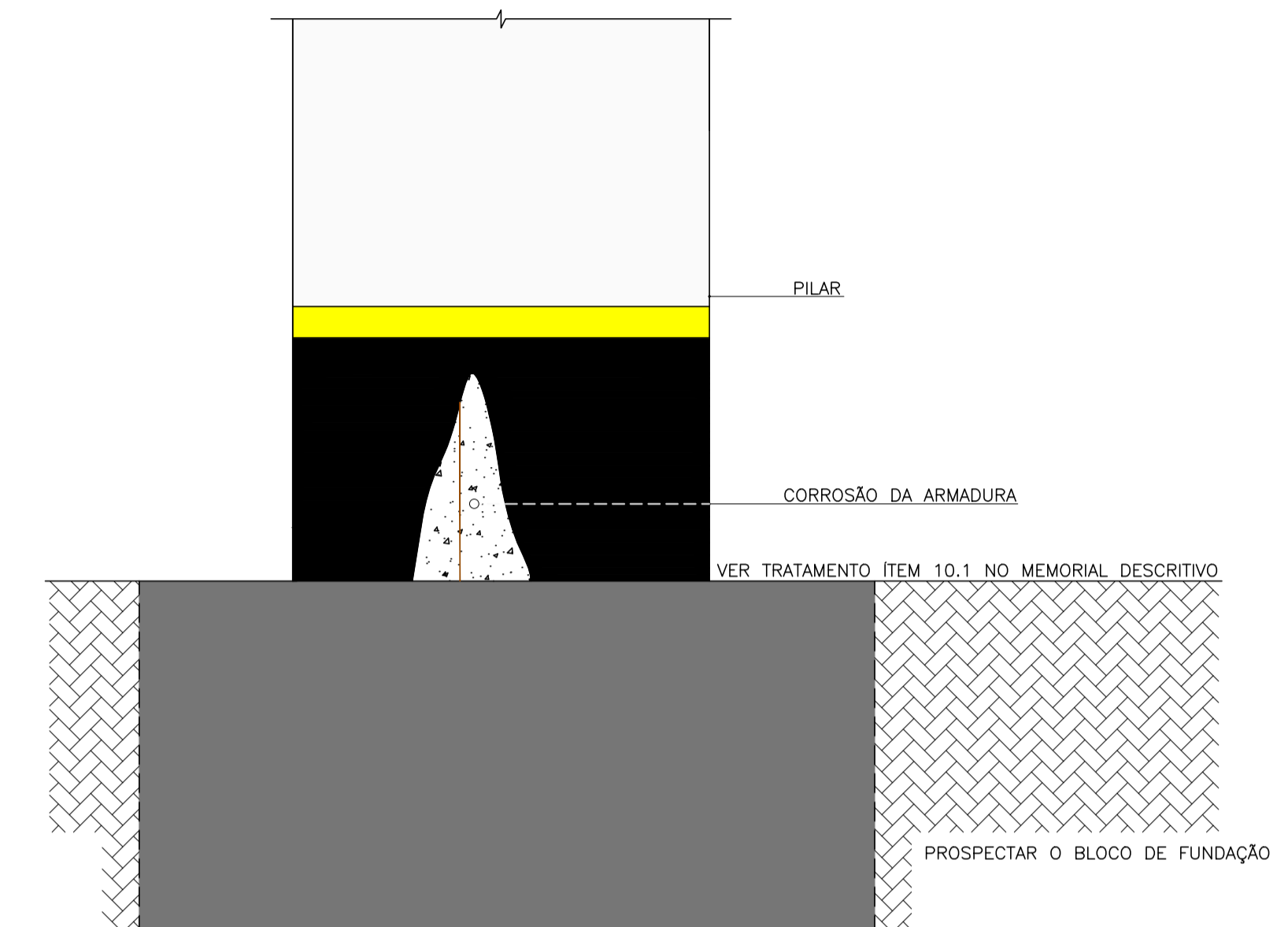


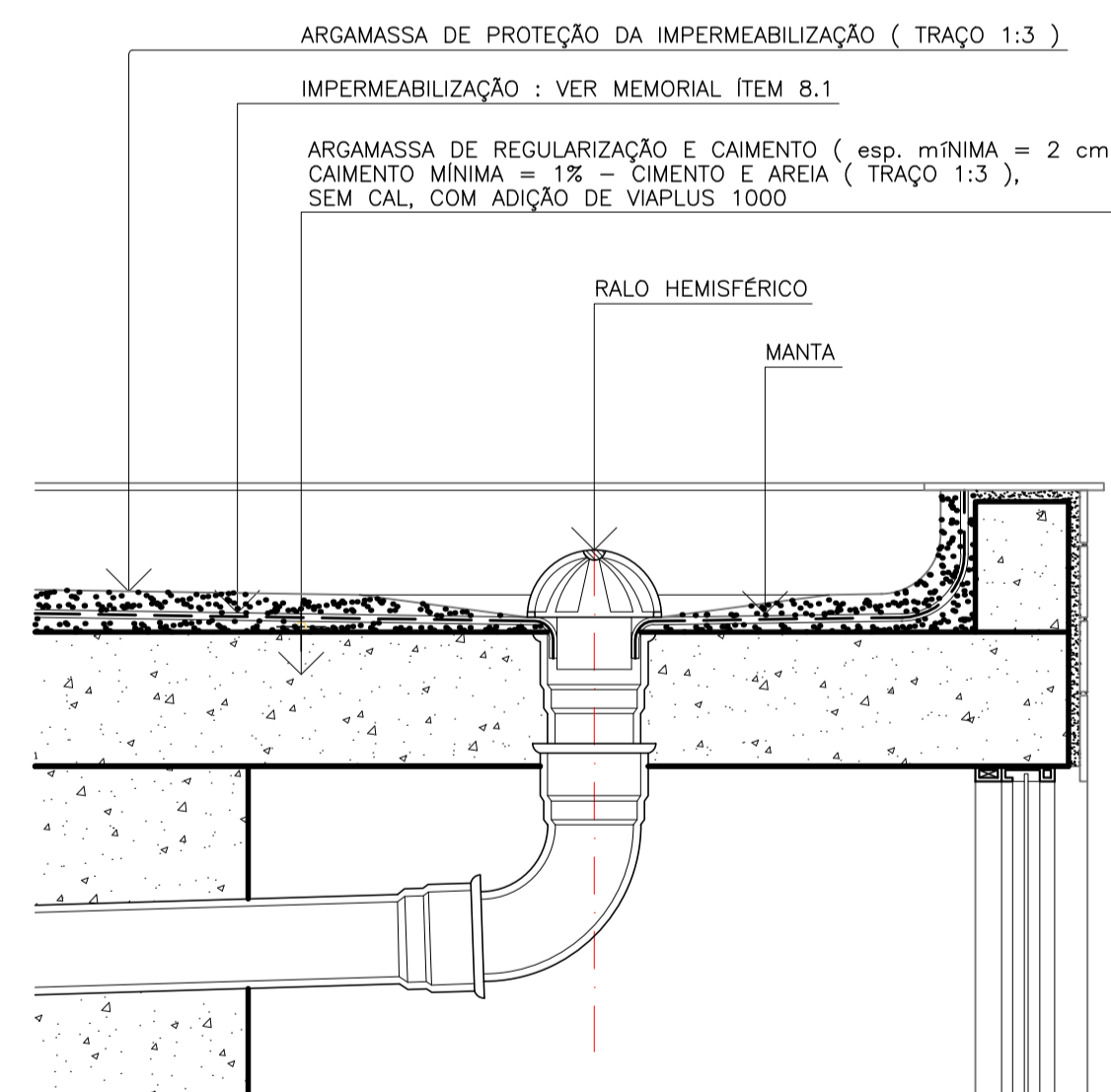
DET. 01 (A)
 DETALHE TÍPICO IMPERMEABILIZAÇÃO
 ESCALA: 1:5



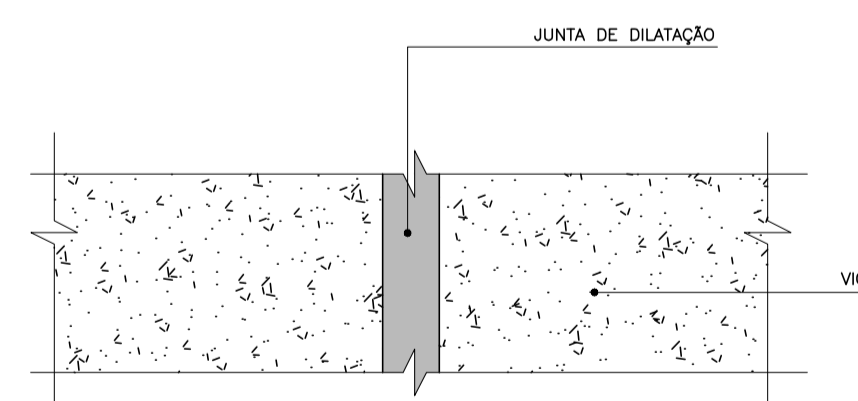
DET. 01 (B)
 DETALHE TÍPICO IMPERMEABILIZAÇÃO
 ESCALA: 1:5



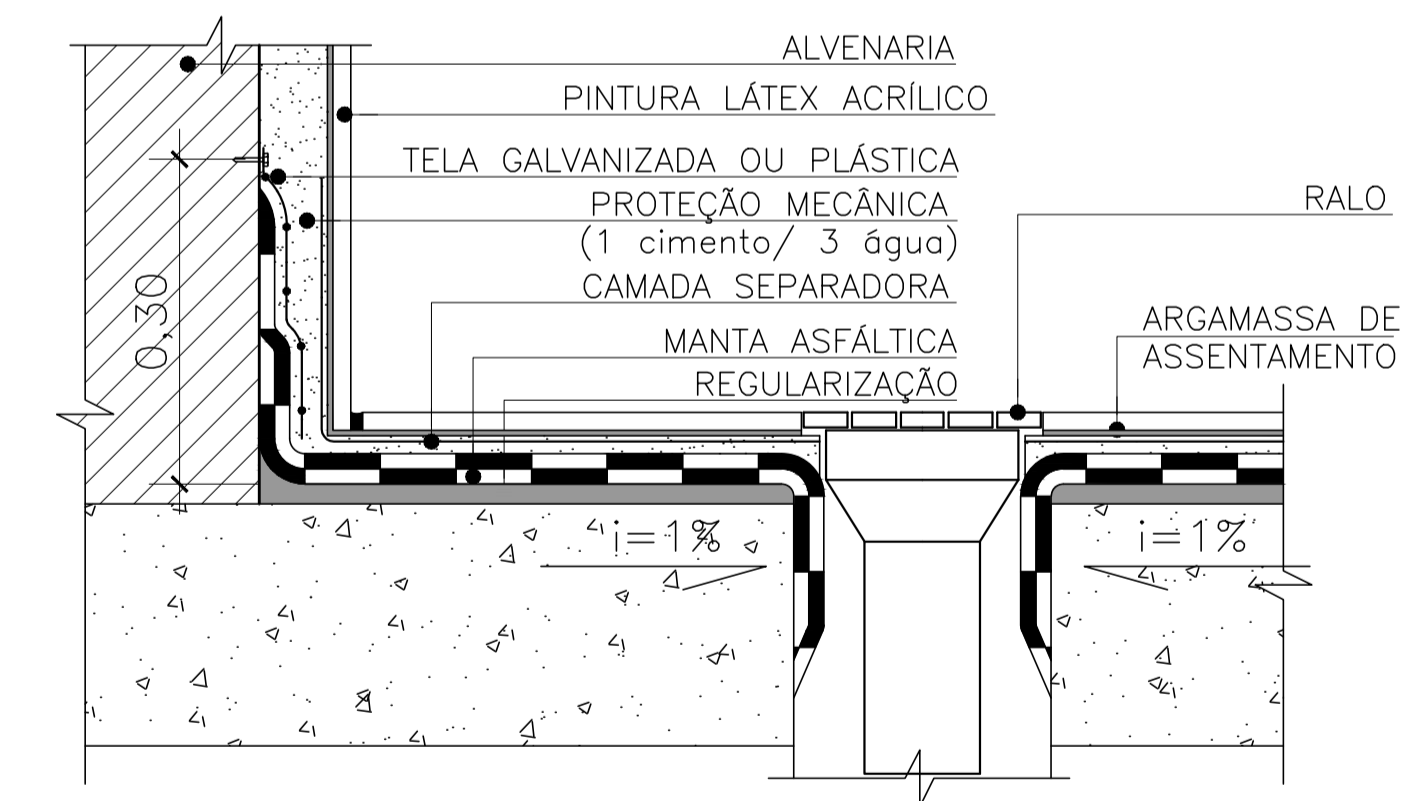
DET. 02
 DETALHE PILAR 3º SUBSOLO
 ESCALA: 1:10



DET. 03
 IMPERMEABILIZAÇÃO COM DRENAGEM SUPERFICIAL:
 MUFLA HEMISFÉRICA
 ESCALA: 1:10



DET. 04
 JUNTA DE DILATAÇÃO
 ESCALA: 1:2



DET. 05
 IMPERMEABILIZAÇÃO RODAPÉ EM ALVENARIA E RALO
 ESCALA: 1:5

<p>pam / arquitetura e urbanismo RUA ALMIRANTE PEREIRA GUIMARÃES, Nº220 - SP 01250-000 T: 55 11 3258-5276/3129-5025</p>			
ASSUNTO		DETALHAMENTOS GERAIS	
TÍTULO		TRIBUNAL DE CONTAS DO ESTADO DE SÃO PAULO	
ENDEREÇO		RUA WENCESLAU BRAS, 183	
ETAPA	DETALHES	DET.	FOLHA
CONTEÚDO		ARQ.	
DETALHES GÊNERICOS DE IMPERMEABILIZAÇÃO			
DATA	ESCALA	DESENHO	APROV.
JAN./2013	INDICADA	S.G.J.	P.A.M.
DIREITOS AUTORAIS RESERVADOS - A REPRODUÇÃO TOTAL OU PARCIAL SEM AUTORIZAÇÃO PRÉVIA, SUJEITARÁ O			
O INFRATOR ÀS PENALIDADES DA LEI 5/94 DE 24/12/88			

04/07