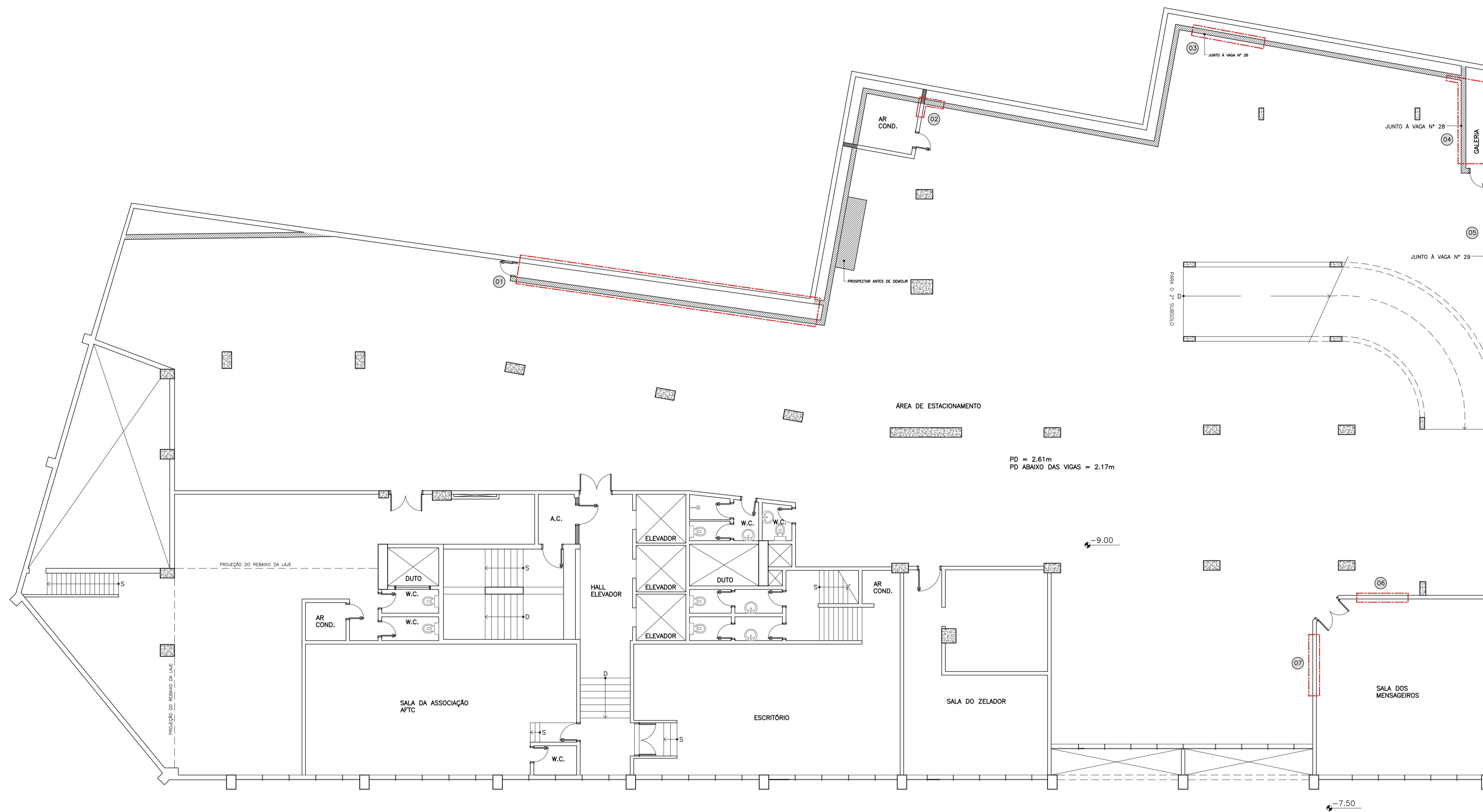
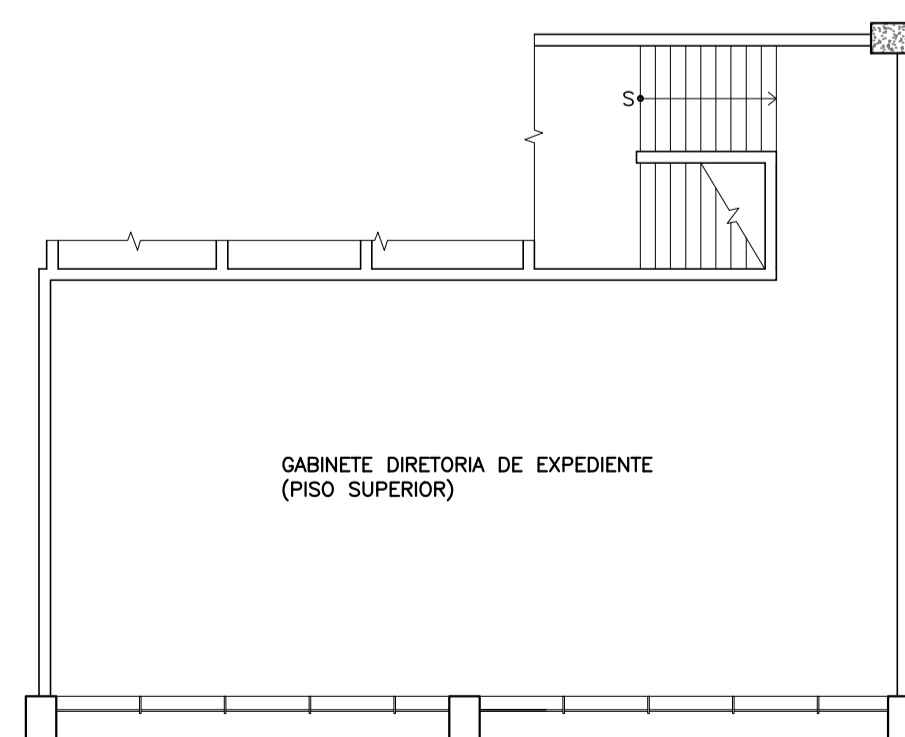


RUA WENCESLAU BRAZ



PLANTA SUBSOLO 1 – EDIFÍCIO ANEXO II
ESCALA: 1:100

RUA BITTENCOURT RODRIGUES



PLANTA MEZANINO
ESCALA: 1:100

NOTA:

- OS ITENS APONTADOS NESTE PAVIMENTO COMO PATOLOGIAS ENCONTRADAS SÃO MERAMENTE INDICATIVOS CONFORME RELATÓRIO FOTOGRÁFICO ENTREGUE EM CADERNO À PARTE, NÃO DISPENSANDO O TRATAMENTO DE TODO CONJUNTO.
- PROSPECTAR ANTES DE DEMOLIR AS ALVENARIAS EXISTENTES INDICADAS NO PROJETO.

- PARADES A DEMOLIR
- PARADES A CONSTRUIR
- PARADES A PRESERVAR

pam / arquitetura e urbanismo
RUA ALMIRANTE PEREIRA GUIMARÃES, Nº220 – SP CEP:01250-000 FONE: 11 3258-5276/3219-5025
paulo@pamaluf.arq.br

ASSUNTO: LEVANTAMENTO CADASTRAL
TÍTULO: TRIBUNAL DE CONTAS DO ESTADO DE SÃO PAULO
ENDEREÇO: RUA WENCESLAU BRAS, 183

ETAPA	LEVANTAMENTO DAS PATOLOGIAS CRÍTICAS	LEV.	FOLHA	ARQ.
CONTEÚDO	PLANTA SUBSOLO 1 - EDIFÍCIO ANEXO II			
DATA	JAN./2013	ESCALA	1:100	DESIGNO
				S.G.J.
				APROV.
				P.A.M.
DIREITOS AUTORAIS RESERVADOS – A REPRODUÇÃO TOTAL OU PARCIAL SEM AUTORIZAÇÃO PRÉVIA, SUJEITARÁ O O INFRATOR AS PENALIDADES DA LEI 5/94 DE 24/12/88				

01/07