

CDHU
 ENG. FERNANDO AREVALILLO LLATA SUPERINTENDENTE DE PROJETOS
 ARQ. CLAUDIA ALVES DIAS LACORTE GERENTE
 ARQ. LUIZ GUSTAVO DELLA NOCE LÍDER

APOIO CDHU
 ARQ. GISELE ANDRADE MUNHOZ GESTÃO
 ARQ. DARCIO NAKAYAMA COORDENAÇÃO
 ARQ. VICTÓRIA SANCHES DESENVOLVIMENTO
 ENG. JADER COSTA ENGENHEIRO ELETRICISTA
 CREA: 5061364567/SP ART: 28027230230056949

LEGENDA / NOTAS

- ⊙ TOMADA BAIXA 127V (10A) EMBUTIDA 4"x2" ou 4"x4" h=0,40m (200W)
- ⊕ TOMADA MÉDIA 127V (10A) EMBUTIDA 4"x2" OU 4"x4" h=1,0m (200W)
- ⊕ TOMADA MÉDIA 127V (20A) EMBUTIDA 4"x2" OU 4"x4" h=1,0m (1500W)
- ⊕ TOMADA NO PISO 127V (10A) EMBUTIDA NO PISO (200W)
- ⊕ TOMADA BAIXA 220V (10) EMBUTIDA NA PAREDE 4"x2" h=0,40m (200W)
- ⬇️ PONTO DE FORÇA;
- ▨ INDICAÇÃO DE DESCIDA DE ELETRODUTO EMBUTIDO OU APARENTE;
- ▨ QUADRO DE DISTRIBUIÇÃO DE FORÇA E LUZ;
- ⊠ CAIXA DE PASSAGEM EM ALUMÍNIO COM DIMENSÕES DE 20x20cm;
- ⊞ CONDULETE DE ALUMÍNIO, INSTALAÇÃO APARENTE;
- ELETRODUTO AÇO GALVANIZADO, ONDE NÃO INDICADO #3/4";
- - - ELETRODUTO AÇO GALVANIZADO, EMBUTIDO NO PISO, PAREDE OU NO CAIXÃO PERDIDO;
- - - ELETRODUTO EM PVC CORRUGADO FLEXÍVEL EMBUTIDO NA ARQUIBANCADA, ONDE NÃO INDICADO #3/4";
- PERFILADO LISO COM TAMPA 38x38mm;
- ⊞ SINALIZADOR DE EMERGENCIA AUDIO/VISUAL;
- ⊞ INTERRUPTOR PARA SINALIZAÇÃO DE EMERGENCIA;
- ⊞ ARANDELA DO TIPO SOBREPOR, SOQUETE E27 e LÂMPADA OU LED EMBUTIDO;
- ▨ LUMINÁRIA DO TIPO SOBREPOR, RETANGULAR USO EXTERNO COM PROTEÇÃO EM ACRÍLICO, PARA 2 LÂMPADAS TUBULARES OU LED INTEGRADO;
- ▨ BALIZADOR EMBUTIDO NOS DEGRAUS DA ARQUIBANCADA;
- ⊞ LUMINÁRIA DO TIPO PLAFON SOBREPONSTA NO TETO SOQUETE E27 e LÂMPADA, OU LED INTEGRADO;
- ⊞ LUMINÁRIA DO TIPO SPOT INSTALAÇÃO EM PERFILADO SOQUETE E27 e LÂMPADA, OU LED INTEGRADO;
- ⊞ LUMINÁRIA AUTÔNOMA DE EMERGENCIA EM LED

REVISÕES (DISCRIMINAÇÃO)	Nº	DATA	RUBRICA

CDHU Companhia de Desenvolvimento Habitacional e Urbano
 Rua Boa Vista,170 - São Paulo - Tel.2505.2000 - CNPJ 47.865.597/0001-09

CONTRATO
 TRIBUNAL DE CONTAS DO ESTADO DE SÃO PAULO

PROJETO
 PROJETO DE REFORMA BIBLIOTECA E MEMORIAL

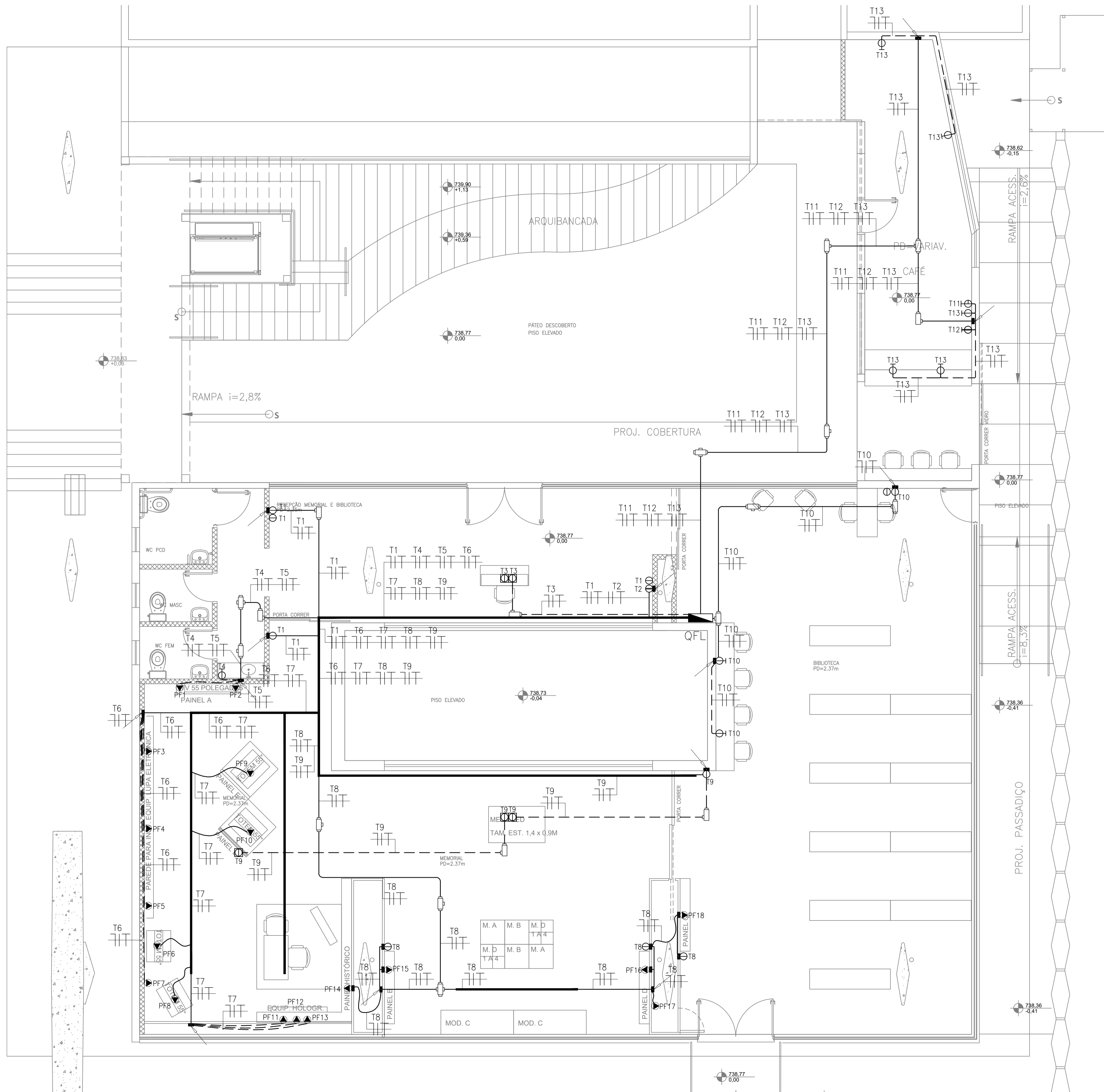
ENDEREÇO / MUNICÍPIO
 AVENIDA RANGEL PESTANA, 315
 SÃO PAULO-SP

DISCIPLINA | ÁREA | FOLHA
ELETRICA | ELE | 02/08

ASSUNTO
 PROJETO EXECUTIVO
 IMPLANTAÇÃO
 PLANTAS BAIXA DE DISTRIBUIÇÃO DE TOMADAS DO MEMORIAL E BIBLIOTECA;

ESCALA GRÁFICA | ESCALA NOMINAL | DATA
 0 2,5 5 7,5 (m) | 1:50 | DEZ/2022

ESPAÇO PARA APROVAÇÃO



PLANTA BAIXA DE DISTRIBUIÇÃO DE TOMADAS DO MEMORIAL / BIBLIOTECA;
 ESCALA 1:50