

Robson Ribeiro da Costa

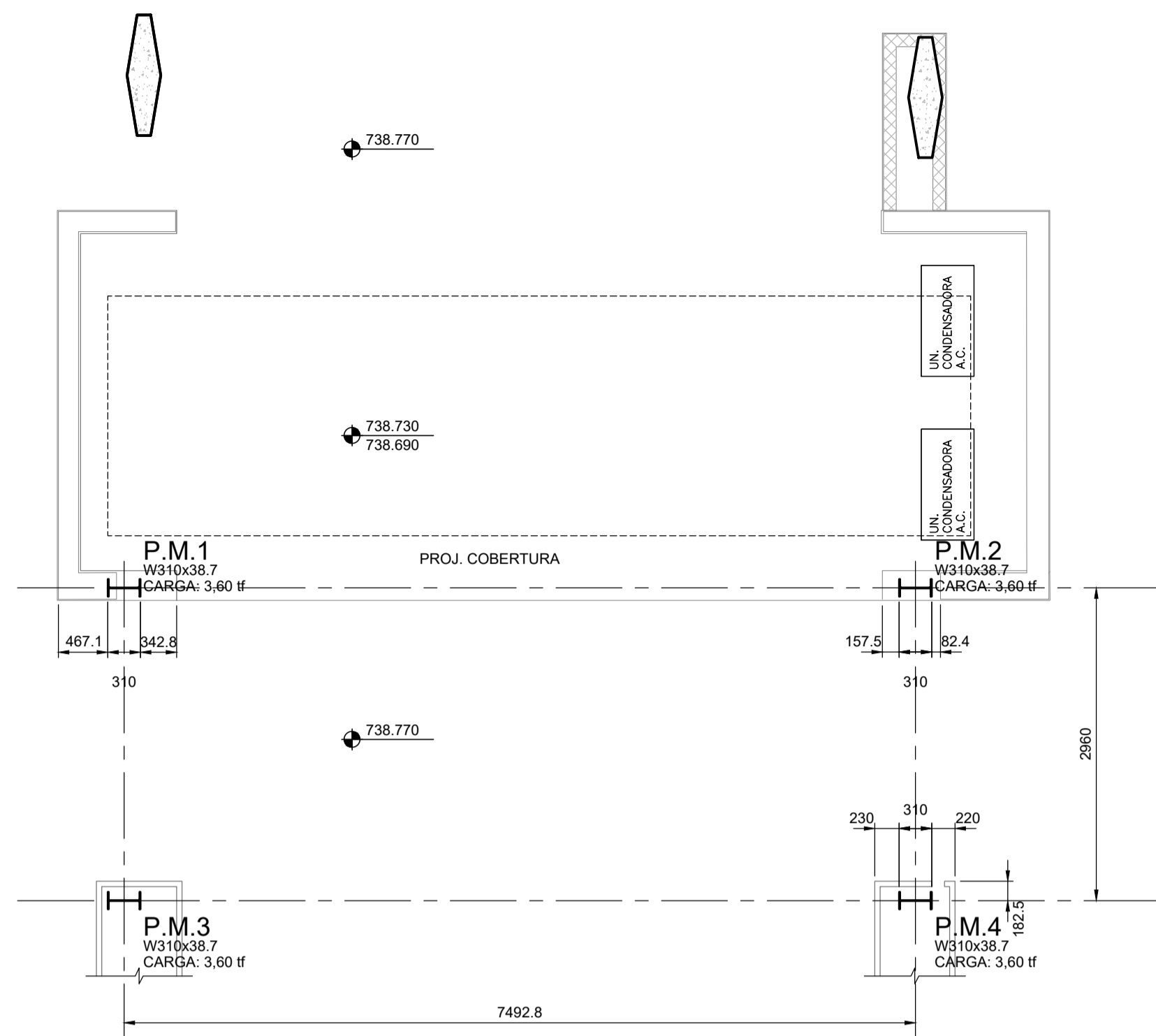
LEGENDA

LISTA DE MATERIAIS			
PEÇA	COMPRIMENTO	PESO	TOTAL (kg)
W 310x38.7	35,98 m	38,70 kg/m	1392,43
LLM 50.8 x 4.76	2,26 m	3,60 kg/m	8,14
CH. 20mm	0,50 m²	157,00 kg/m²	78,50
SUB TOTAL			1479,07
SOLDAS/PARAFUSOS (LIGAÇÕES)	5% DO TOTAL		73,95
TOTAL			1553,02

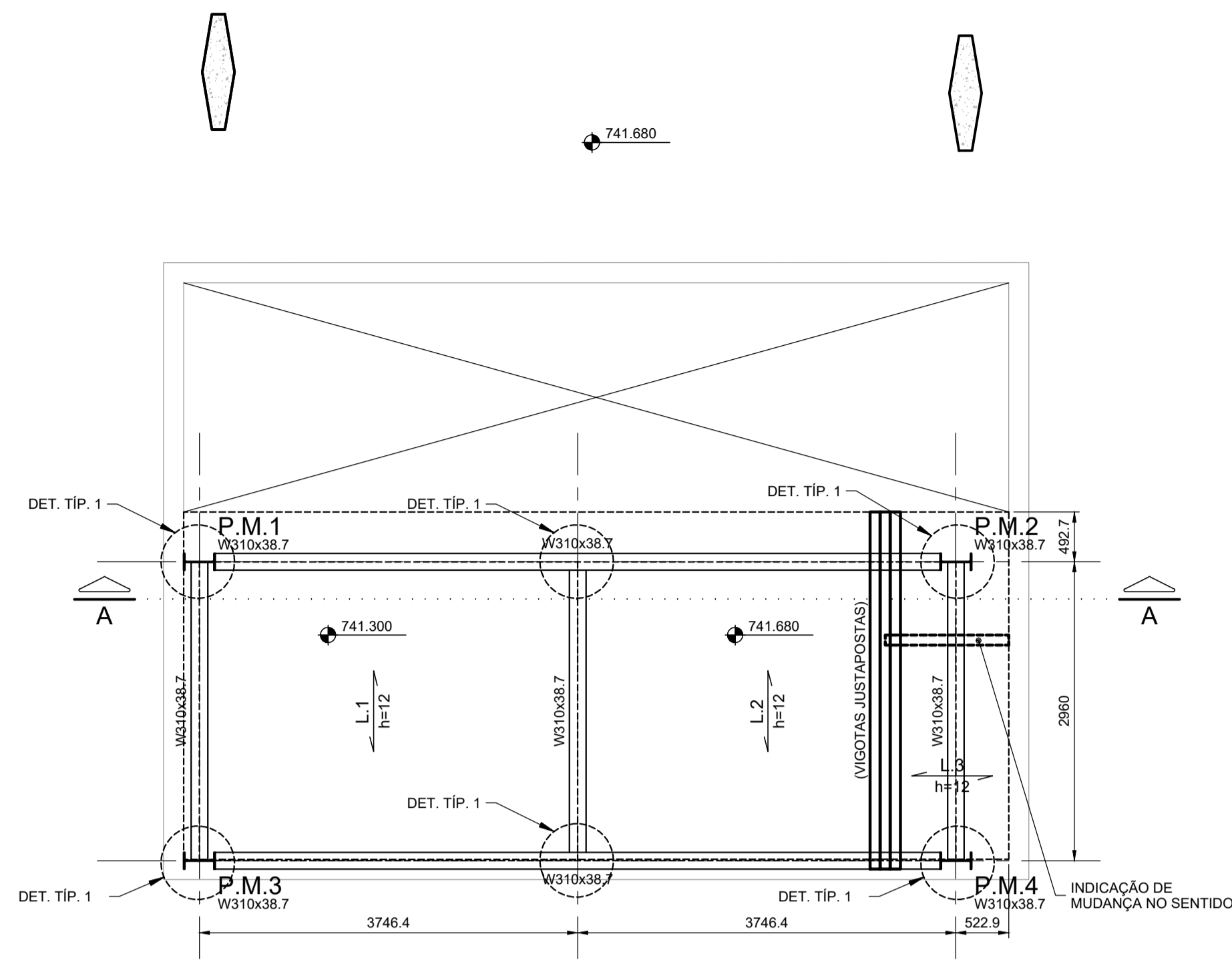
NOTAS:

- MEDIDAS EM MILÍMETROS, NÍVEIS EM METROS E DIMENSÕES DAS PEÇAS EM MILÍMETROS
- TIPO DE AÇO:
 PERFILES LAMINADOS; PADRÃO AÇOMINAS: ASTM A-572 Gr.50
 PERFILES LAMINADOS; PADRÃO AMERICANO: ASTM A-36
 CHAPAS DE BASE: ASTM A-36
 CHUMBADORES QUÍMICOS: HIT MY 150 MAX
 SOLDAS; ELETRODOS E-70xx, CONFORME AWS
 PARAFUSOS PARA LIGAÇÕES PRINCIPAIS: A-325
 PARAFUSOS PARA LIGAÇÕES SECUNDÁRIAS: A-307
- VERIFICAR MEDIDAS NA OBRA
- CARGAS ADOTADAS:
 COBERTURA:
 SOBRECARGA: 200 kgf/m²
 REVESTIMENTO: 80 kgf/m²
- ESTE PROJETO ESTRUTURAL TEM CARÁTER UNIFILAR. PARA A EXECUÇÃO DA OBRA DEVERÁ SER ELABORADO, POR CONTA DO EXECUTOR, O PROJETO ESTRUTURAL DE FABRICAÇÃO.
- LAJE PRÉ MOLDADA EM VIGOTA E EPS (ISOPOR):
 VIGOTA=8cm; CAPA=4cm; ALTURA TOTAL= 12cm.
 PESO PRÓPRIO DA LAJE = 14kgf/m2.
 REFERÊNCIA: LAJES ANHANQUERA.
- O FABRICANTE DAS LAJES DEVERÁ APRESENTAR DESENHO DE MONTAGEM COM INDICAÇÃO DE ARMADURA COMPLEMENTAR.

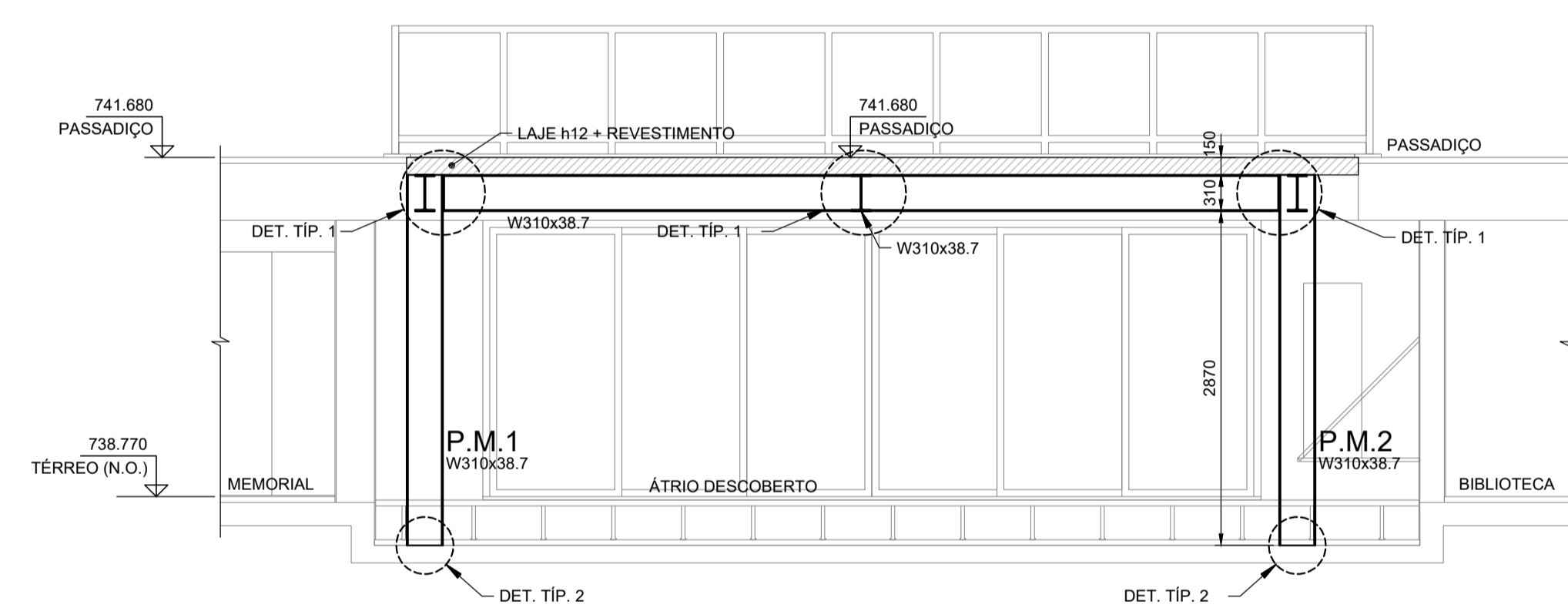
REVISÕES (DISCRIMINAÇÃO)	Nº	DATA	RUBRICA
PADRÃO CDHU	R01	FEV/2023	MS



PLANTA DE LOCAÇÃO - PILARES
 Esc. 1:50



PLANTA - LAJE DO PASSADIÇO
 Esc. 1:50



CORTE A - A
 Esc. 1:50

