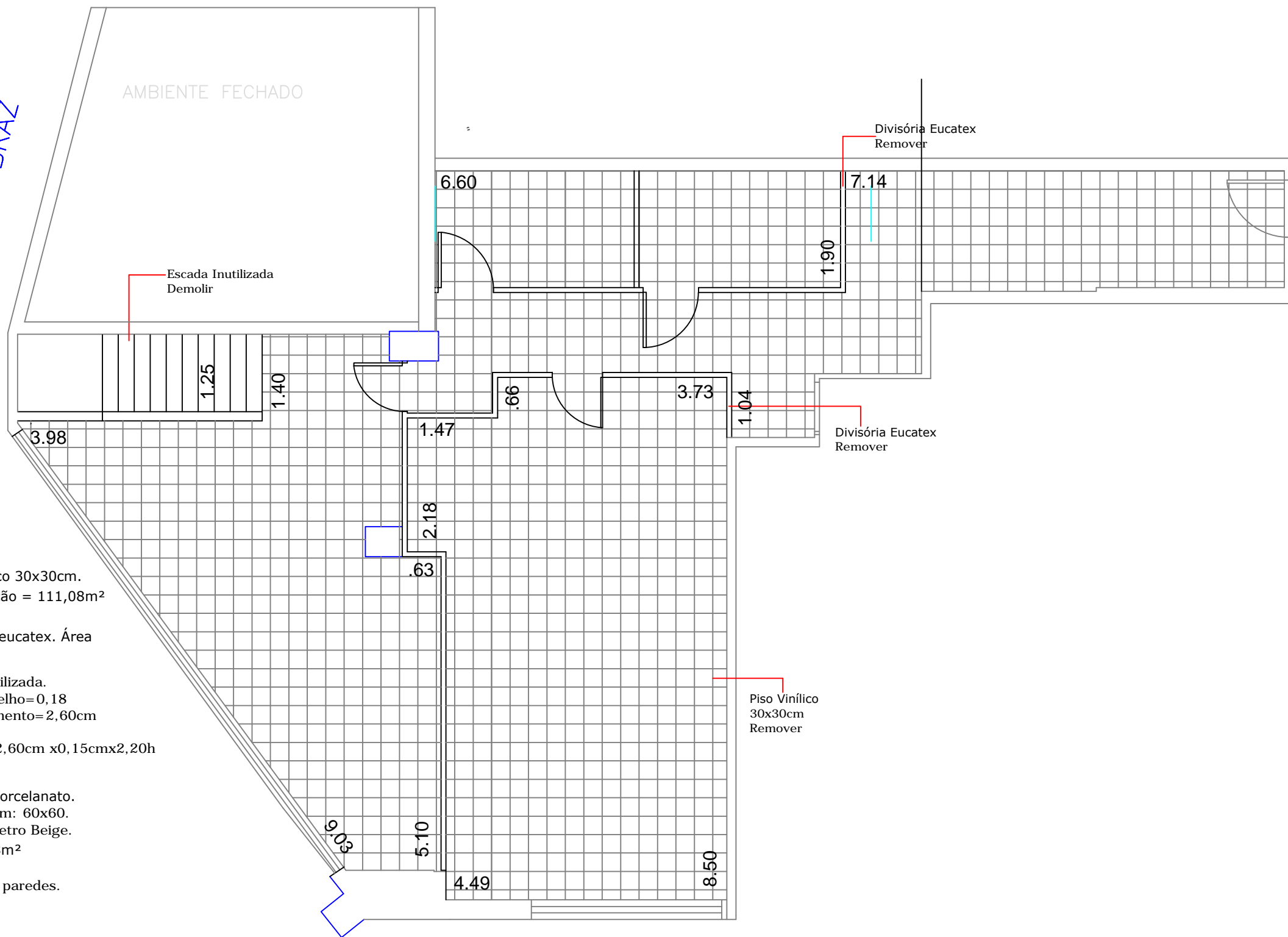


RUA WENCESLAU BRAZ



Remover piso Vinílico 30x30cm.  
Área total de remoção = 111,08m<sup>2</sup>

Remover divisórias eucatex. Área total=

Demolir escada inutilizada.  
Largura= 1,25 Espelho=0,18  
Piso= 0,26 Comprimento=2,60cm

Demolir alvenaria. 2,60cm x0,15cmx2,20h

Colocação de piso Porcelanato.  
Marca: Elizabeth Tam: 60x60.  
Esmaltado na cor Metro Beige.  
Área total = 111,08m<sup>2</sup>

Pintura em todas as paredes.  
Cor Branco.

PLANTA – 1° SUBSOLO

Tribunal de Contas do Estado de São Paulo

Reforma Setor DE - 1 / DE - 3.

Situação Inicial

Projetista

Prédio

Anexo 2

Escala

S/Escala

Data

22/07/2010

FOLHA

01/02