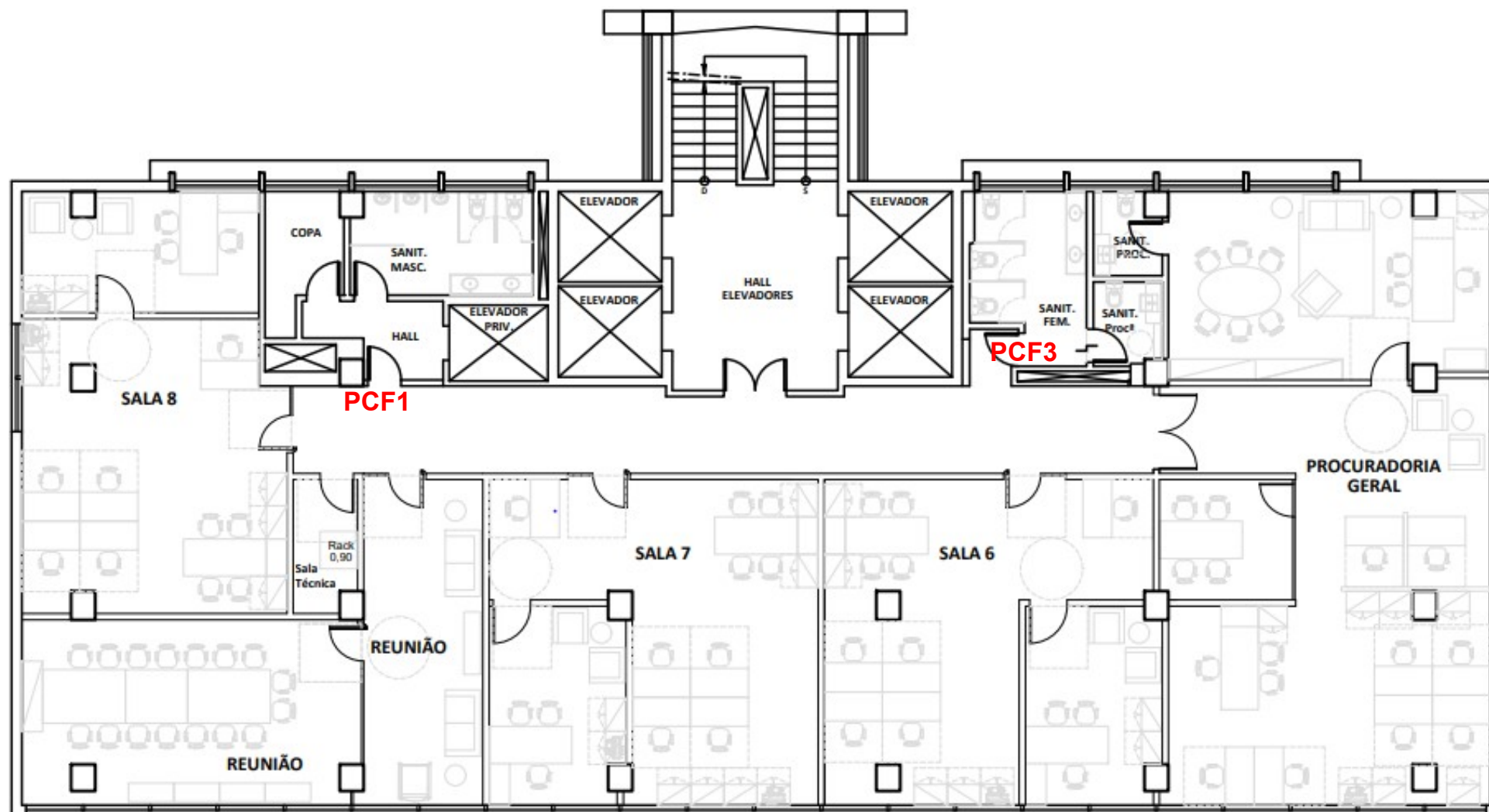
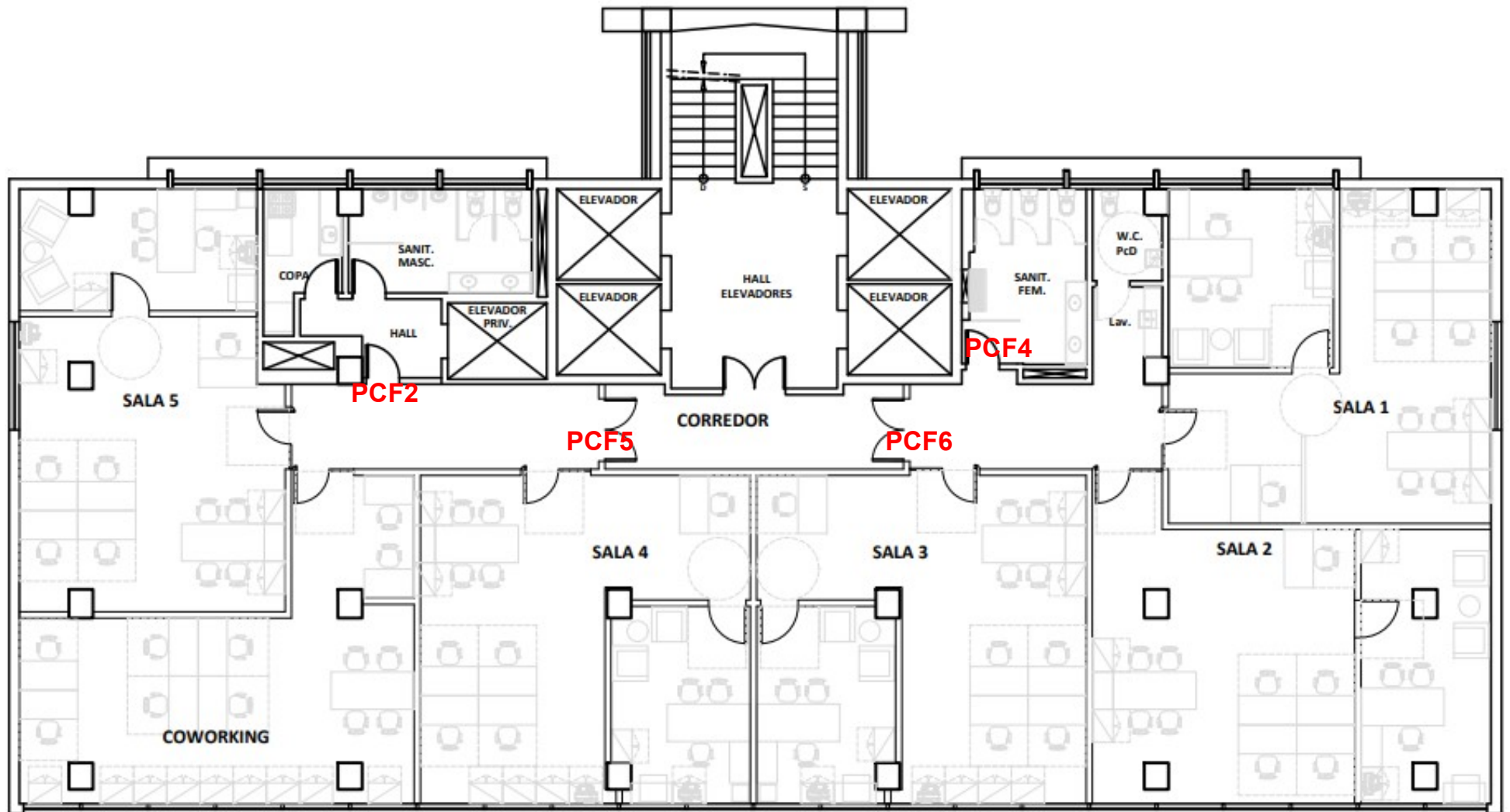


Desenho de situação – 10º pavimento – Desenho D1

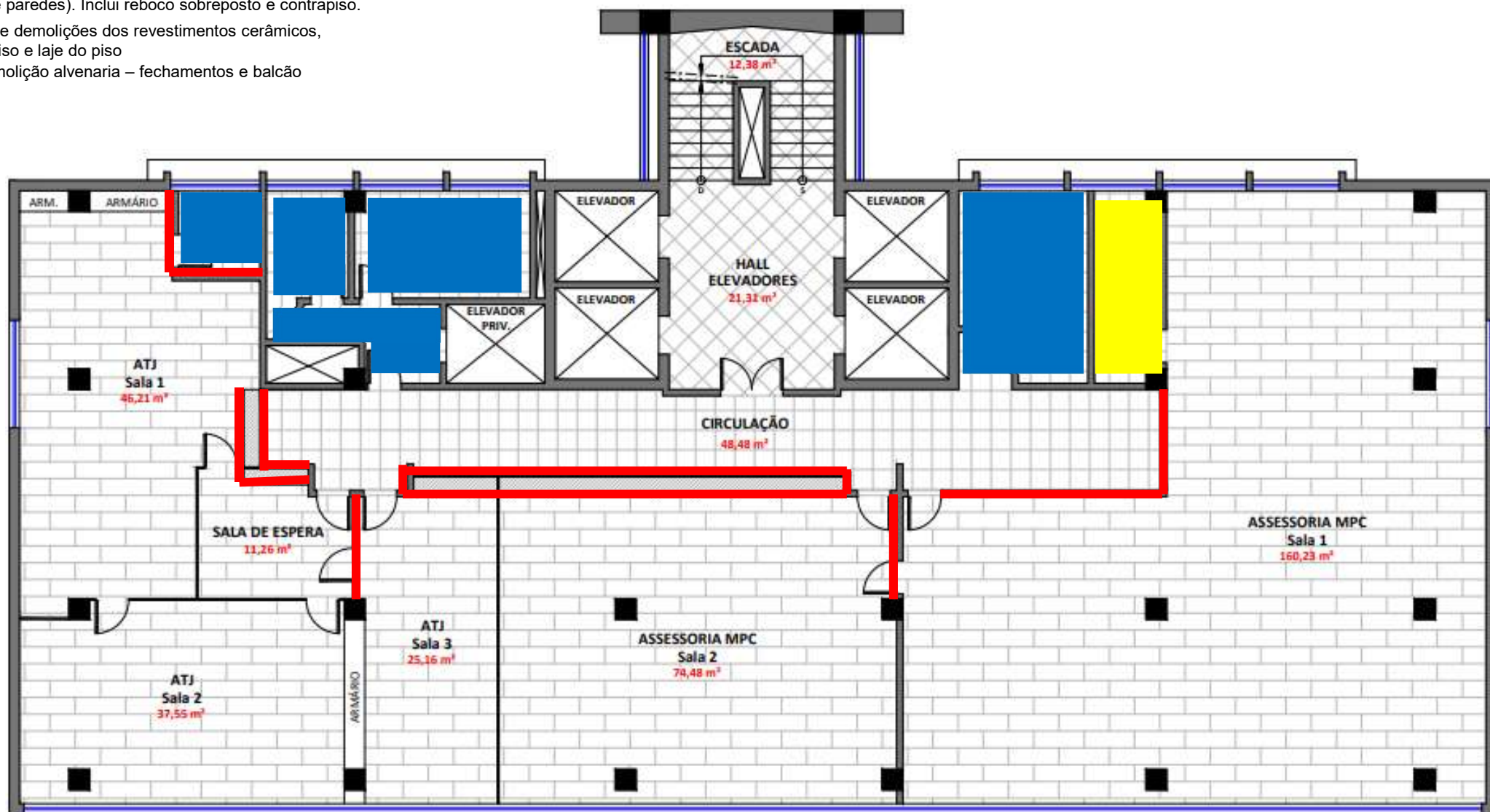


Desenho de situação – 11º pavimento – Desenho D2



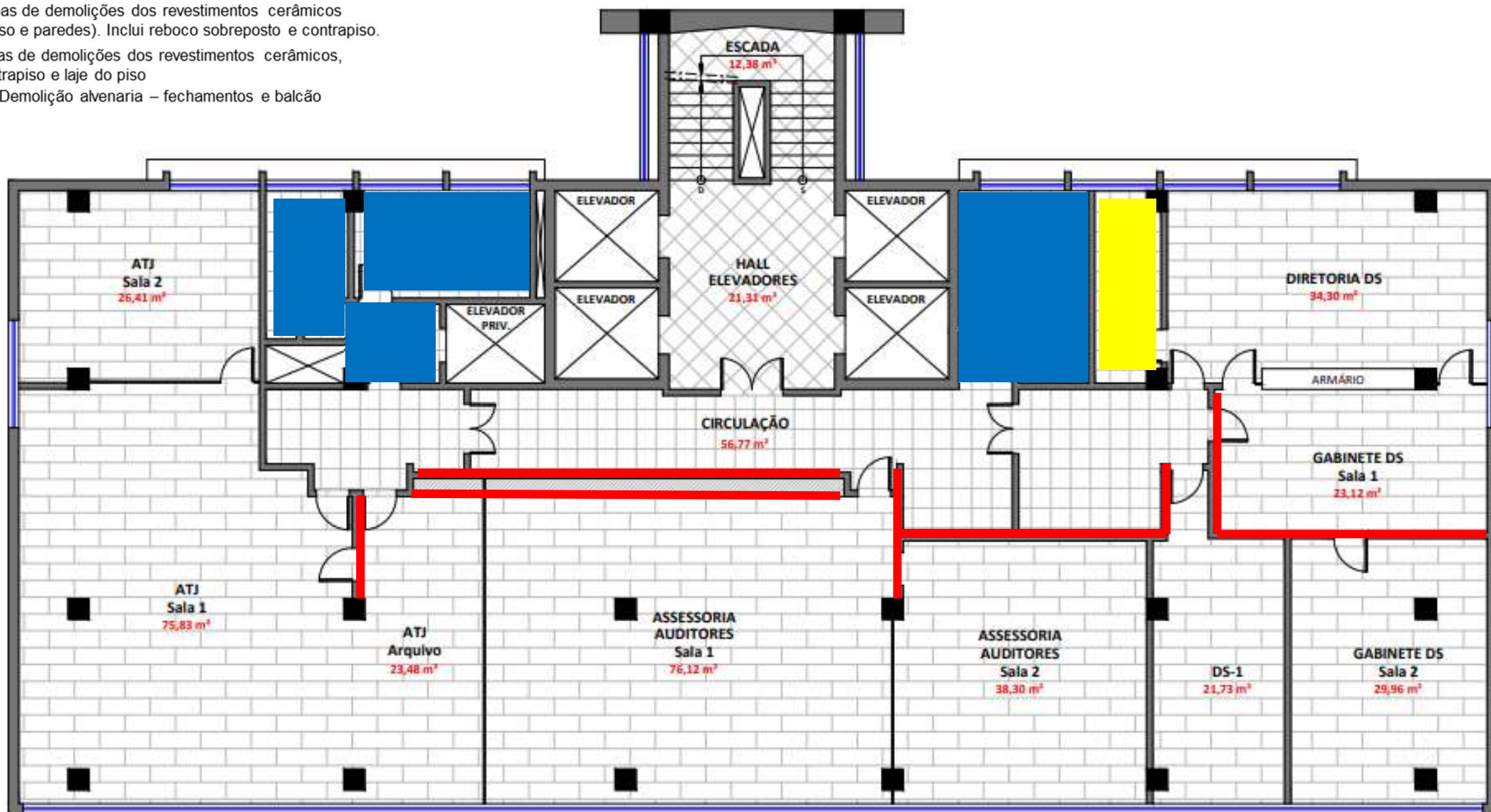
## Demolições – 10º pavimento – Desenho D3

- Áreas de demolições dos revestimentos cerâmicos (piso e paredes). Inclui reboco sobreposto e contrapiso.
- Áreas de demolições dos revestimentos cerâmicos, contrapiso e laje do piso
- Demolição alvenaria – fechamentos e balcão

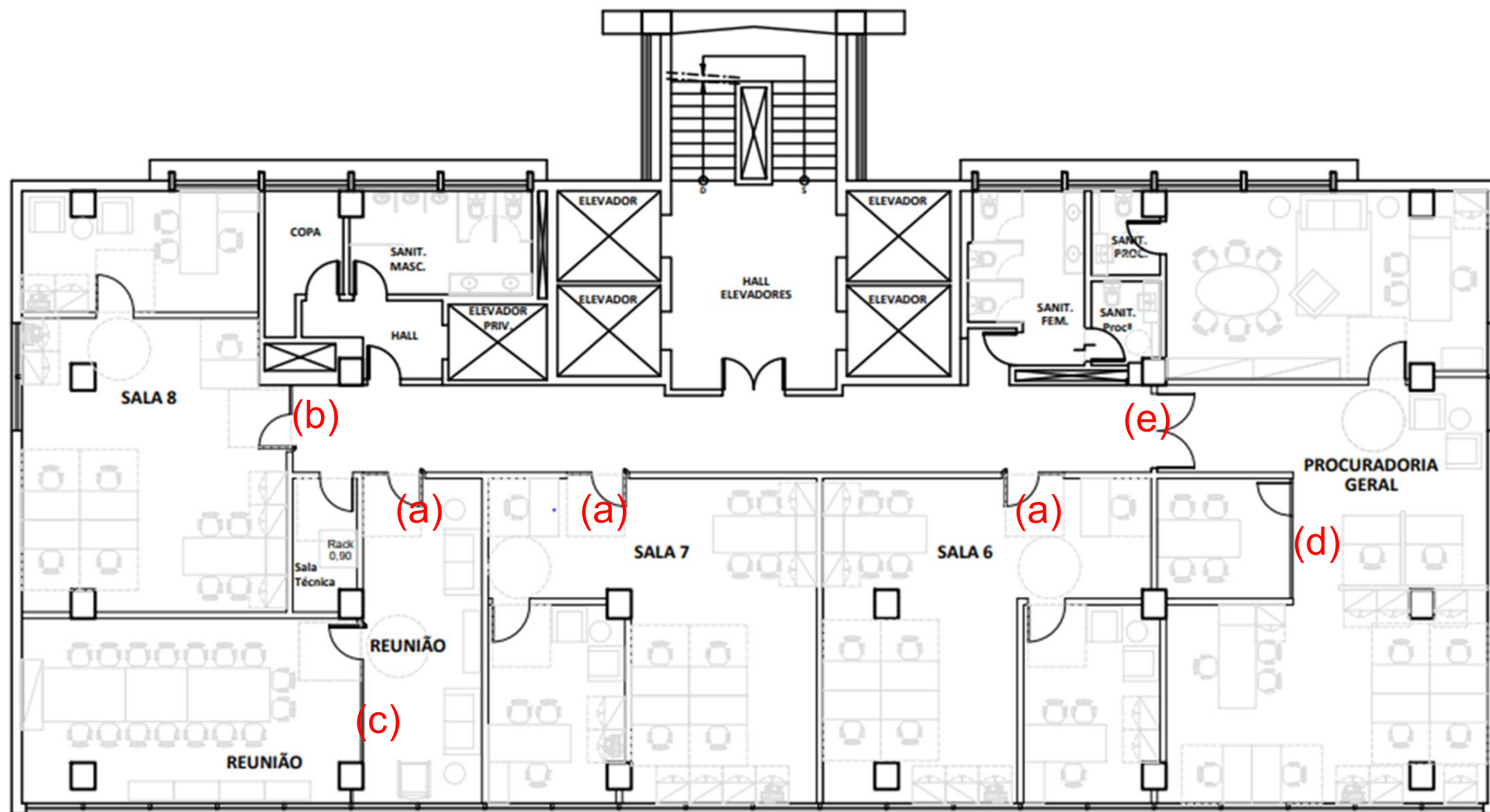


## Demolições – 11º pavimento – Desenho D4

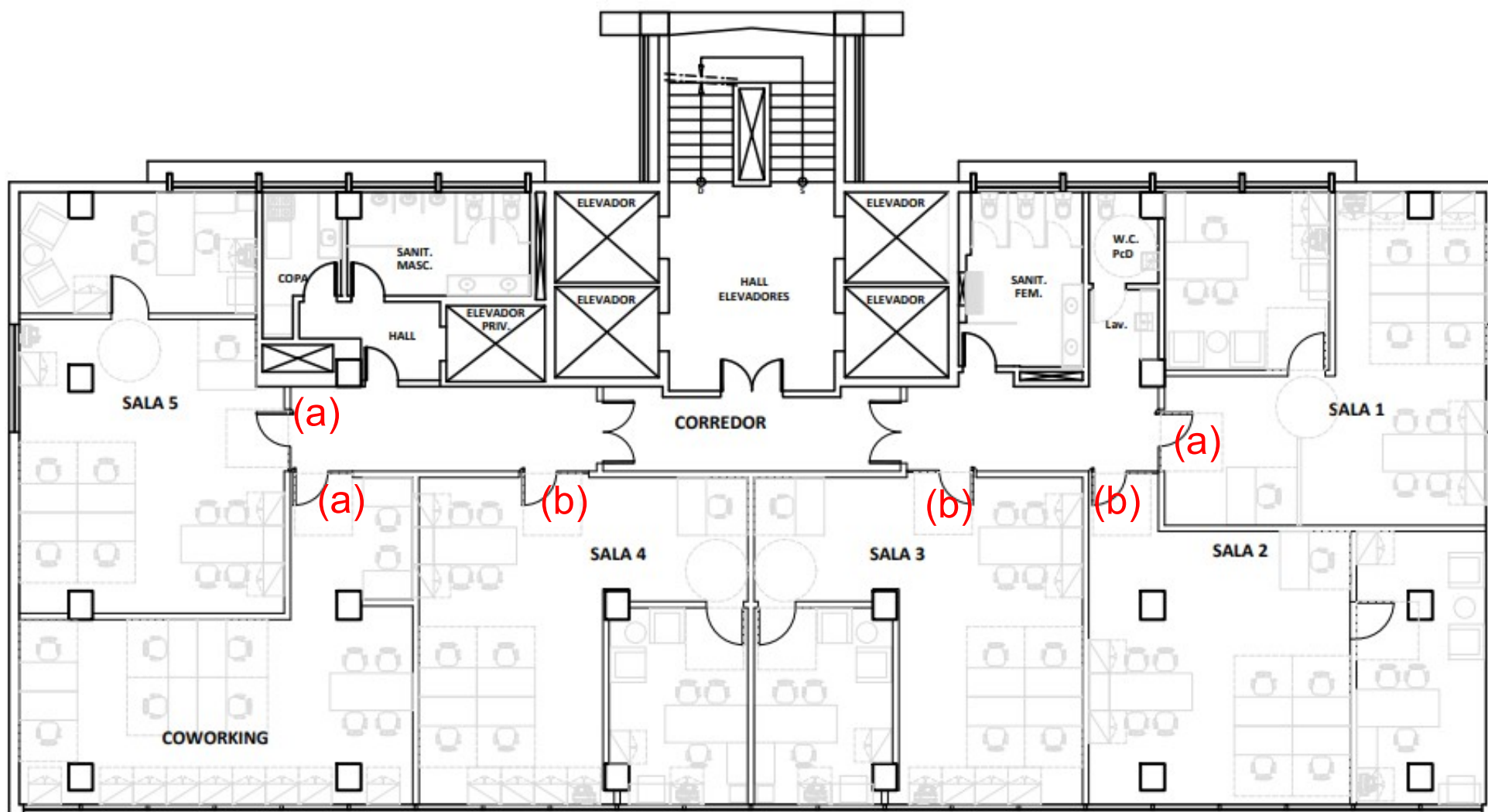
- Áreas de demolições dos revestimentos cerâmicos (piso e paredes). Inclui reboco sobreposto e contrapiso.
- Áreas de demolições dos revestimentos cerâmicos, contrapiso e laje do piso
- Demolição alvenaria – fechamentos e balcão





Painéis de vidro – 10º pavimento – Desenho D5

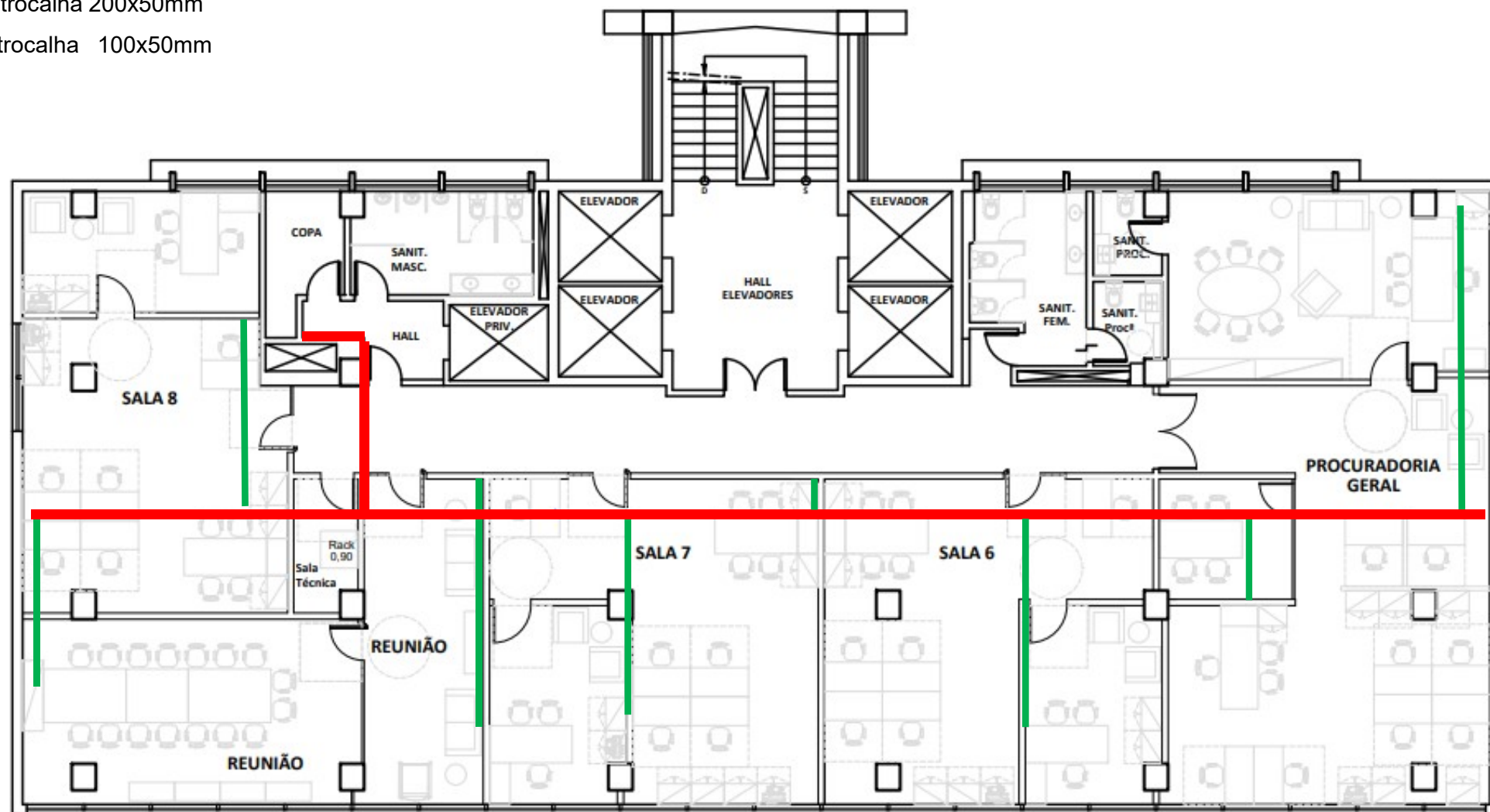


Painéis de vidro – 11º pavimento – Desenho D6





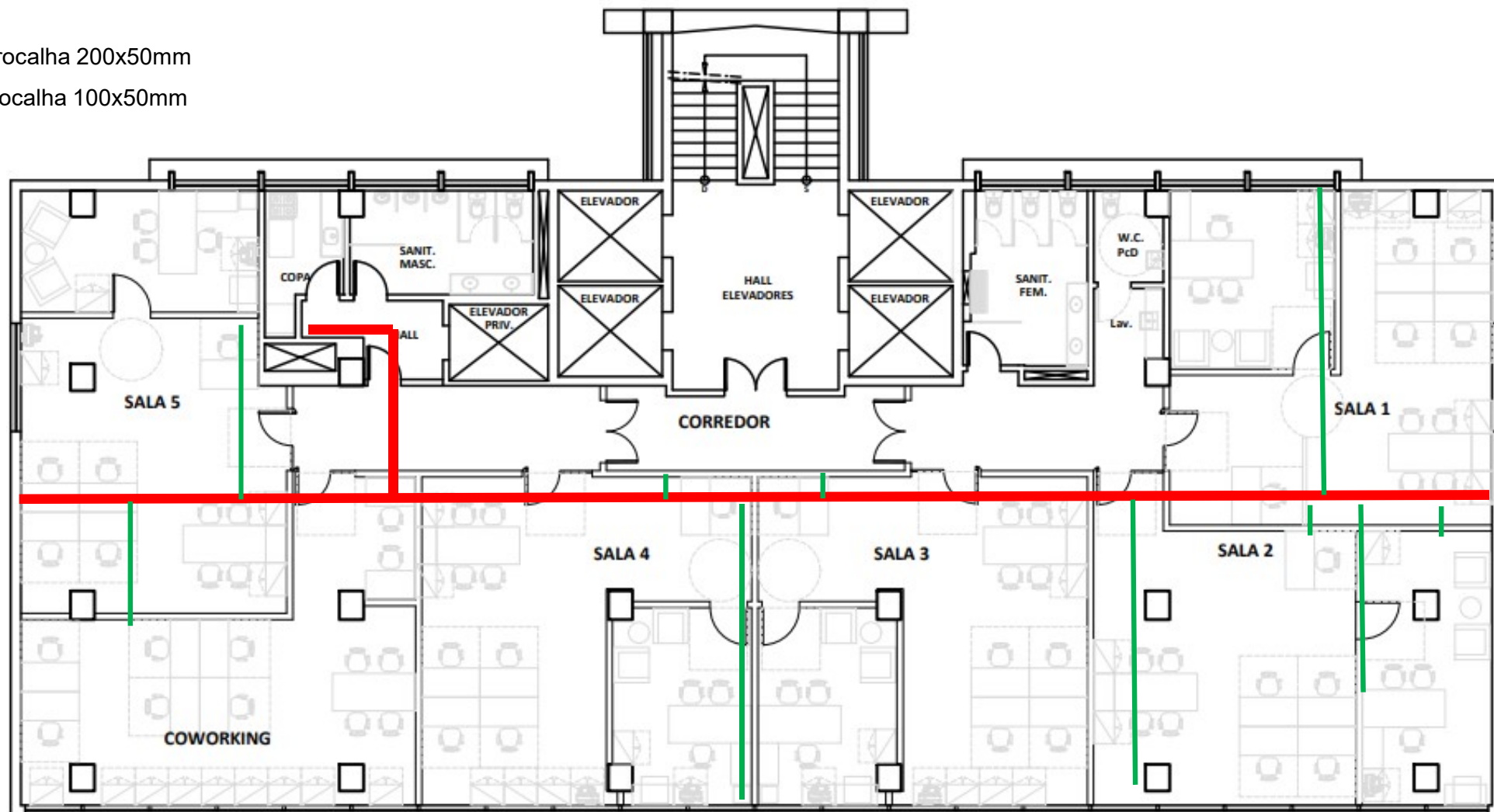
# Infraestrutura horizontal superior – 10º pavimento – Desenho D7

-  Eletrocalha 200x50mm
-  Eletrocalha 100x50mm



# Infraestrutura horizontal superior – 11º pavimento – Desenho D8

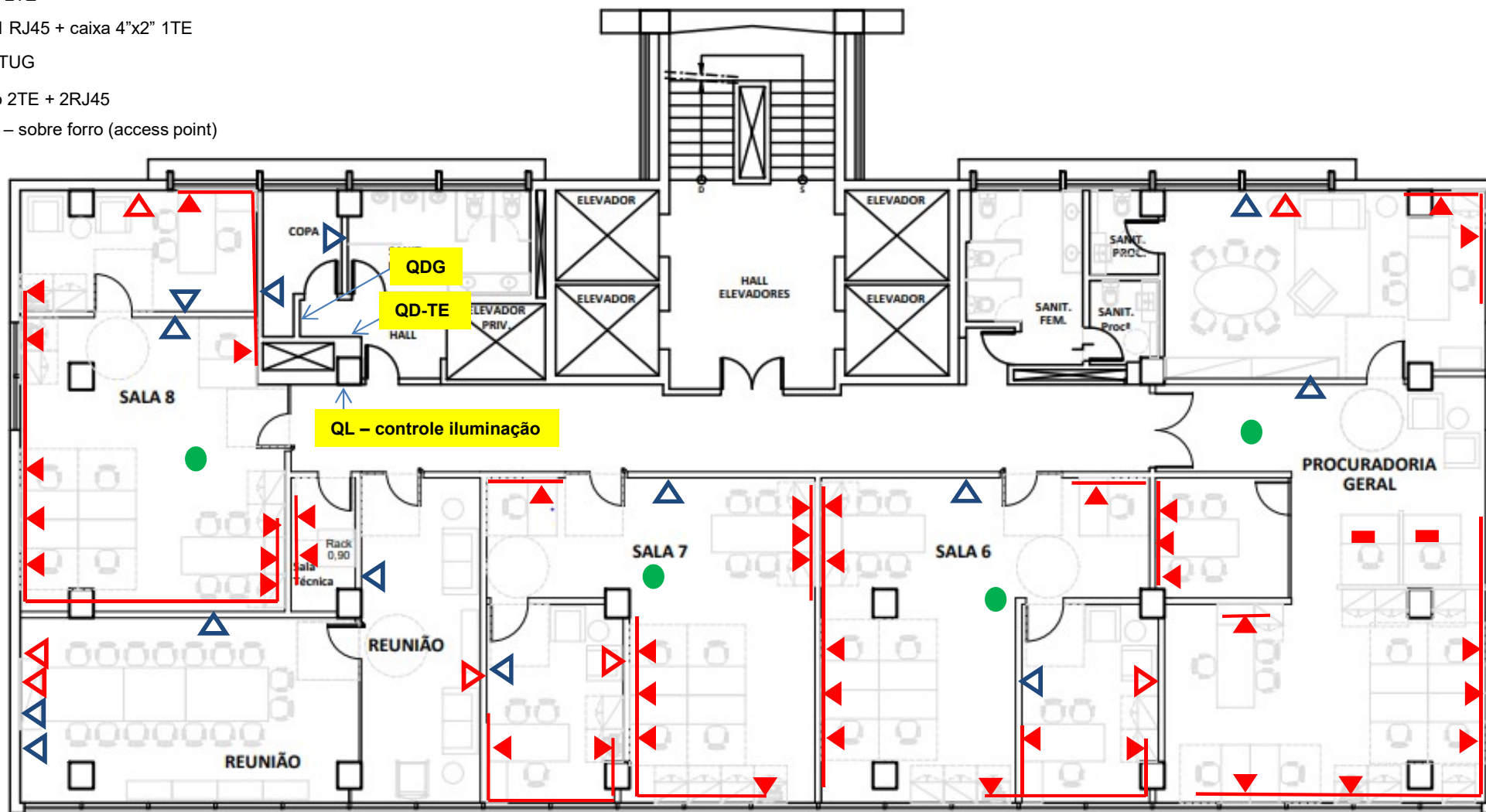
-  Eletrocalha 200x50mm
-  Eletrocalha 100x50mm





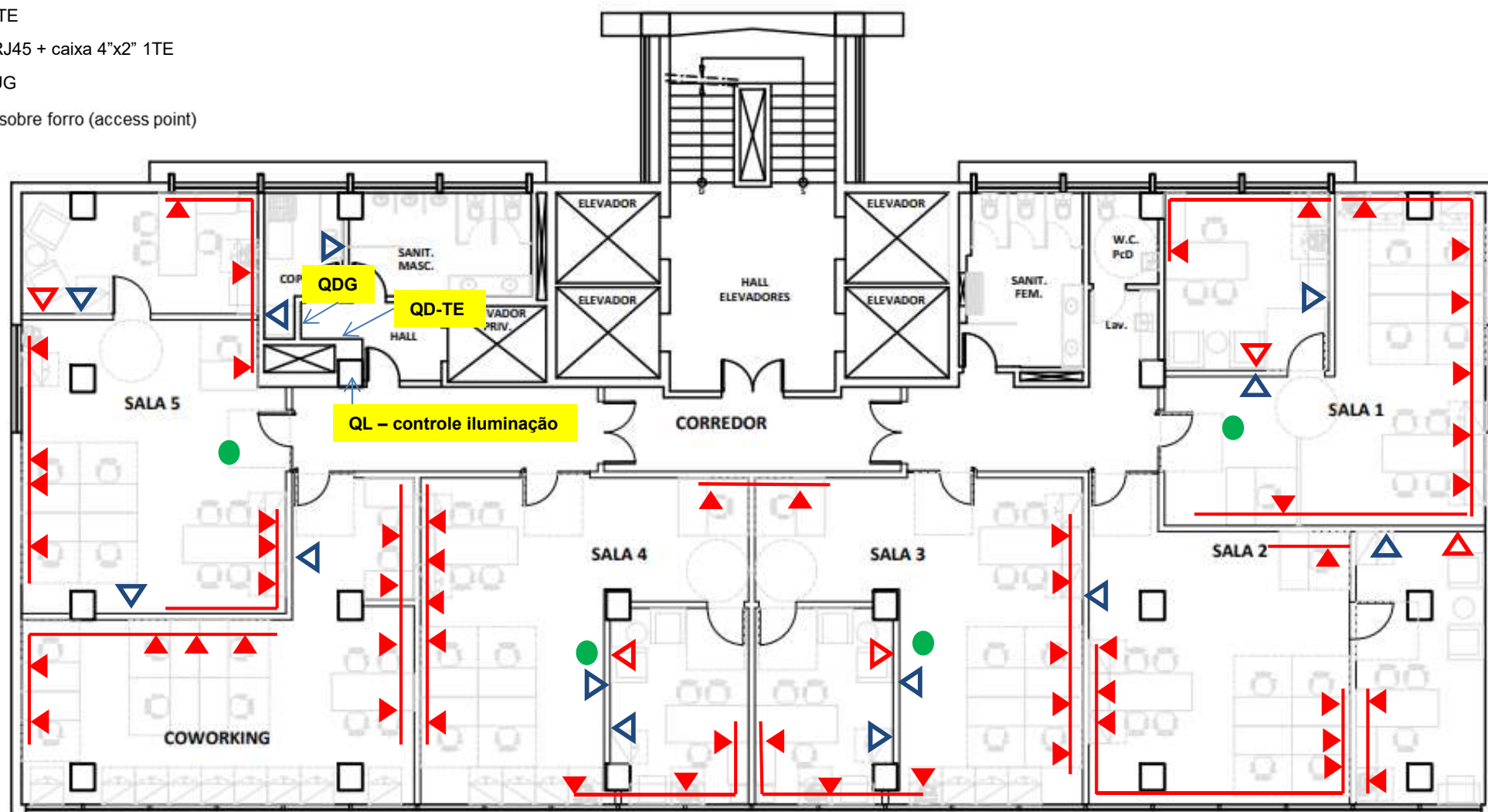
# Tomadas de corrente e dados – 10º pavimento – Desenho D9

- ▲ Caixa 2RJ45 2TE
- ▲ Caixa 4"x2" 1 RJ45 + caixa 4"x2" 1TE
- ▲ caixa 4"x2" 2TUG
- caixa de piso 2TE + 2RJ45
- 1TE + 1RJ45 – sobre forro (access point)



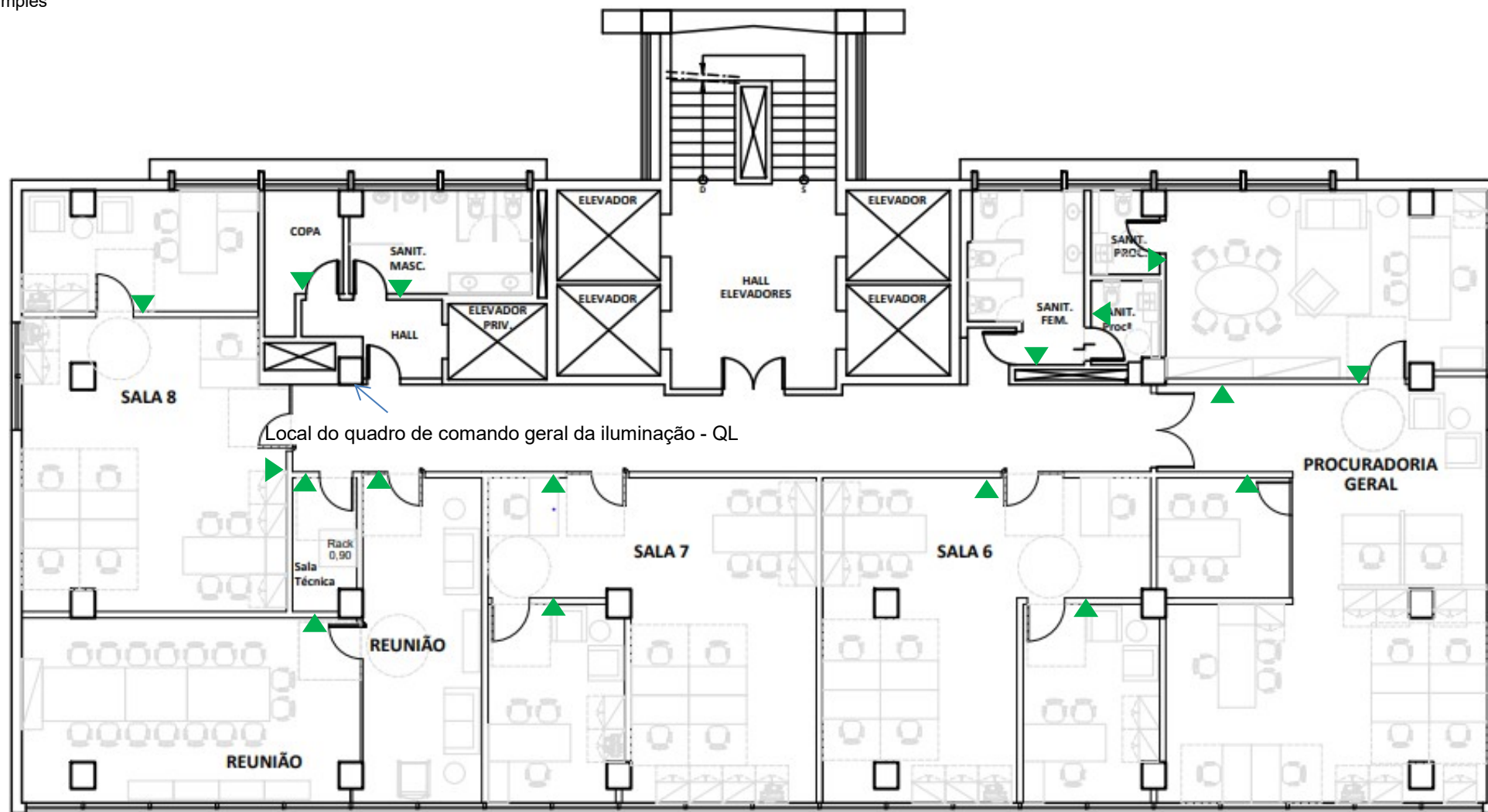
# Tomadas de corrente e dados – 11º pavimento – Desenho D10

- ▲ Caixa 2RJ45 2TE
- △ Caixa 4"x2" 1 RJ45 + caixa 4"x2" 1TE
- ▵ caixa 4"x2" 2TUG
- 1TE + 1RJ45 – sobre forro (access point)



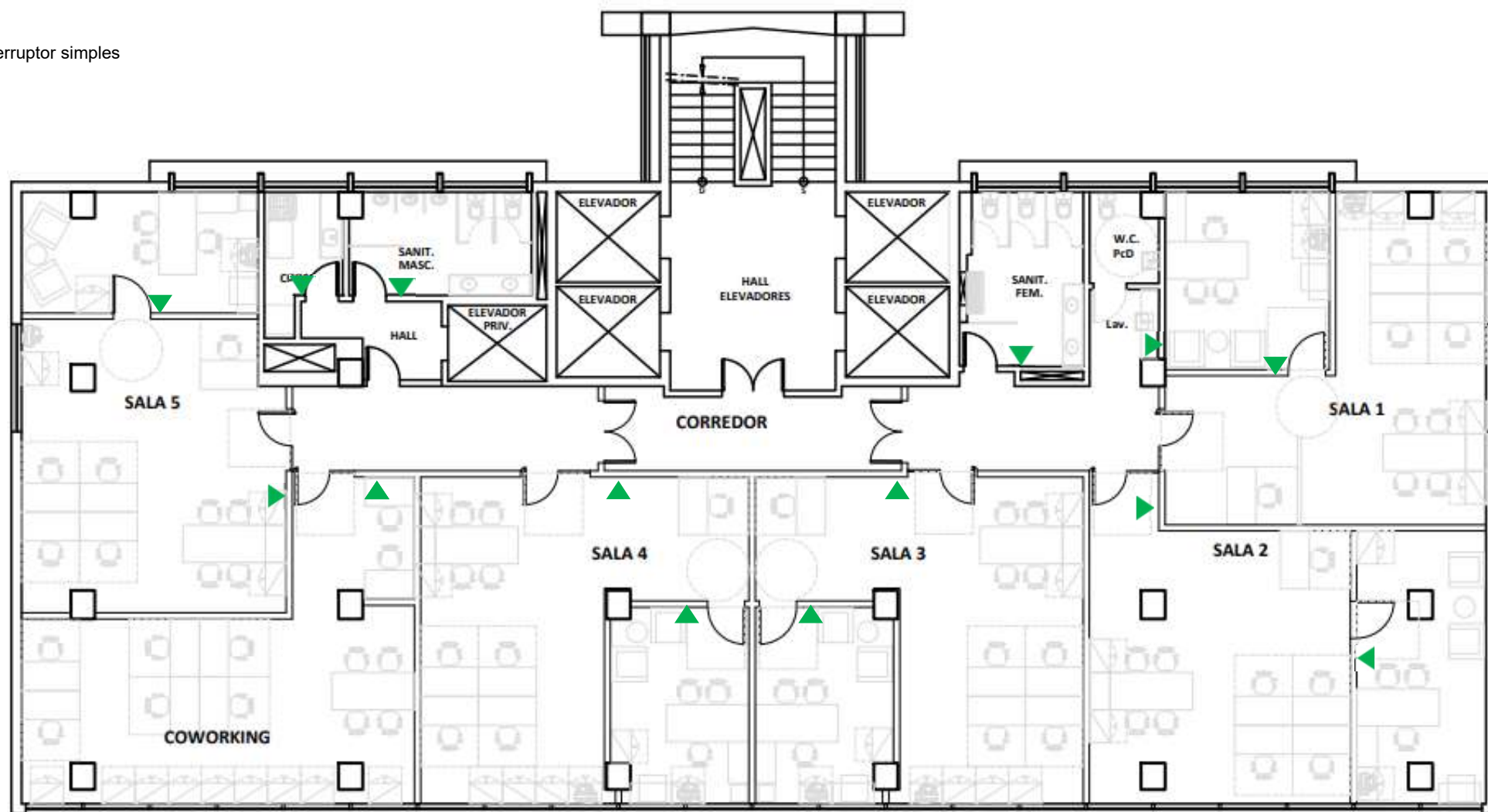
# Iluminação – 10º pavimento – Desenho D11

▲ Interruptor simples






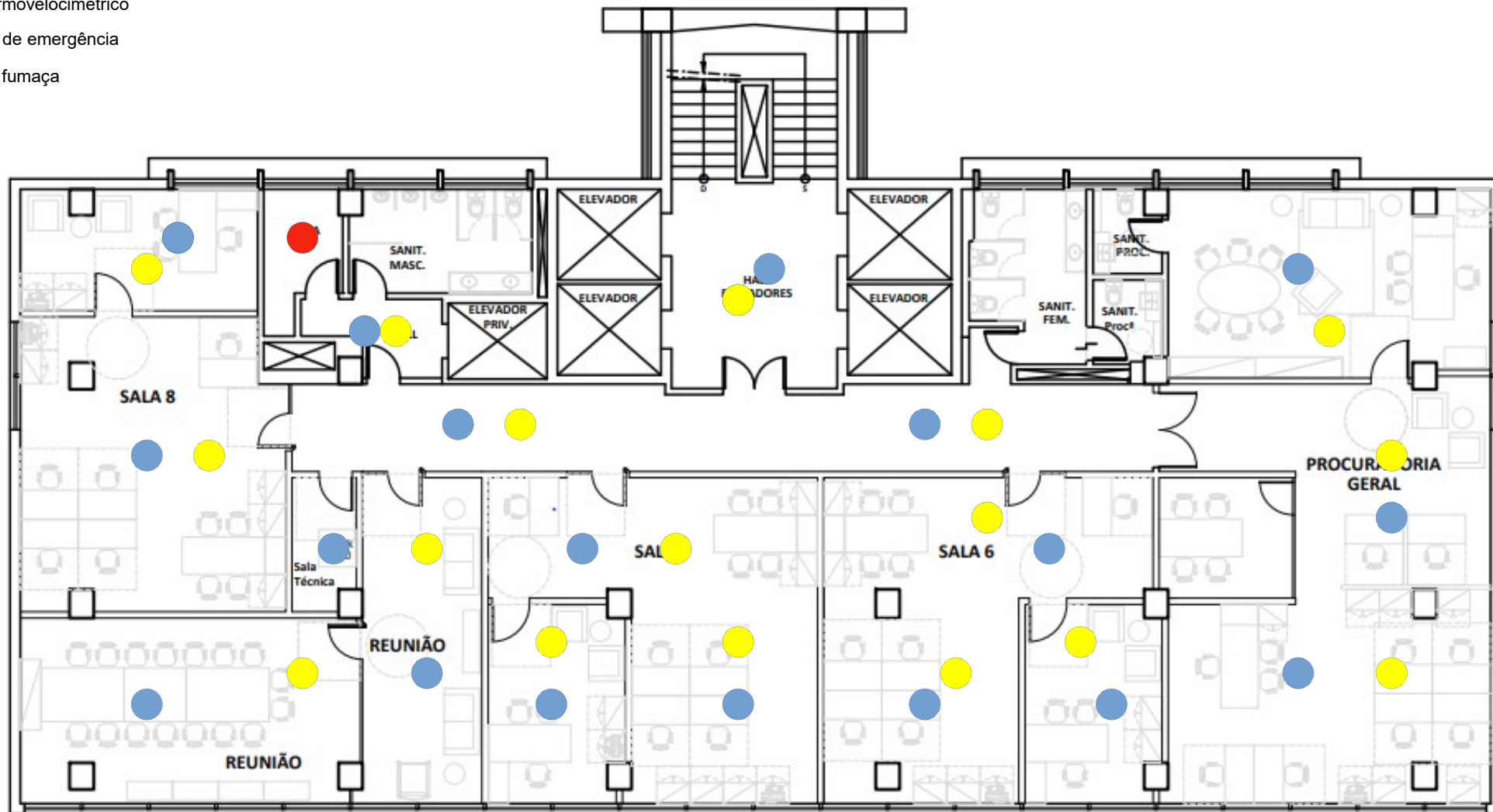
# Iluminação – 11º pavimento – Desenho D12

▲ Interruptor simples



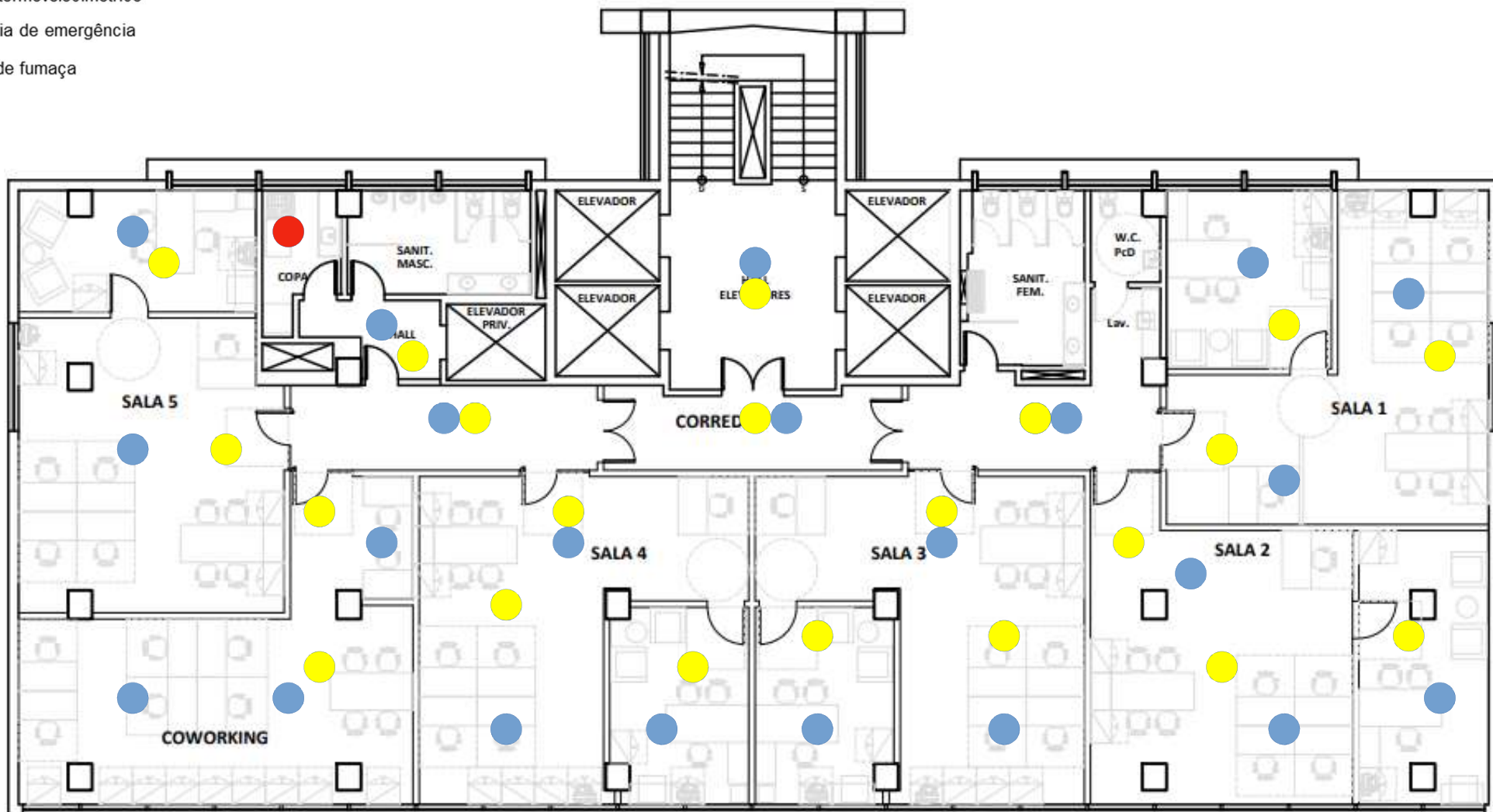
# Iluminação de emergência e sensores de fumaça – 10º pavimento – Desenho D13

-  Sensor termovelocimétrico
-  Luminária de emergência
-  Sensor de fumaça









# Iluminação de emergência e sensores de fumaça – 10º pavimento – Desenho D14

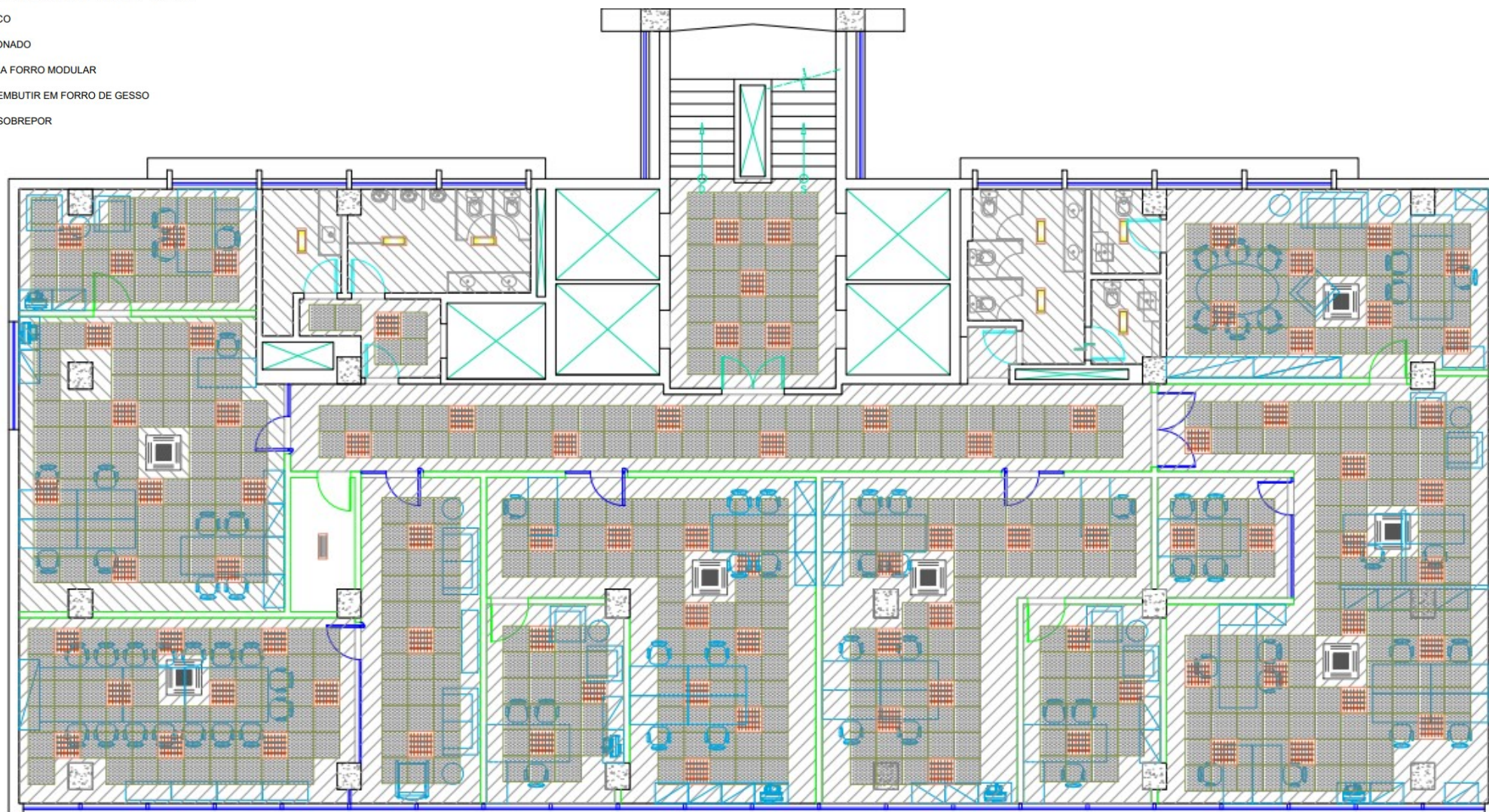
- Sensor termovelocimétrico
- Luminária de emergência
- Sensor de fumaça



## Paginação sugestiva do forro – 10º pavimento – Desenho D15







### LEGENDA

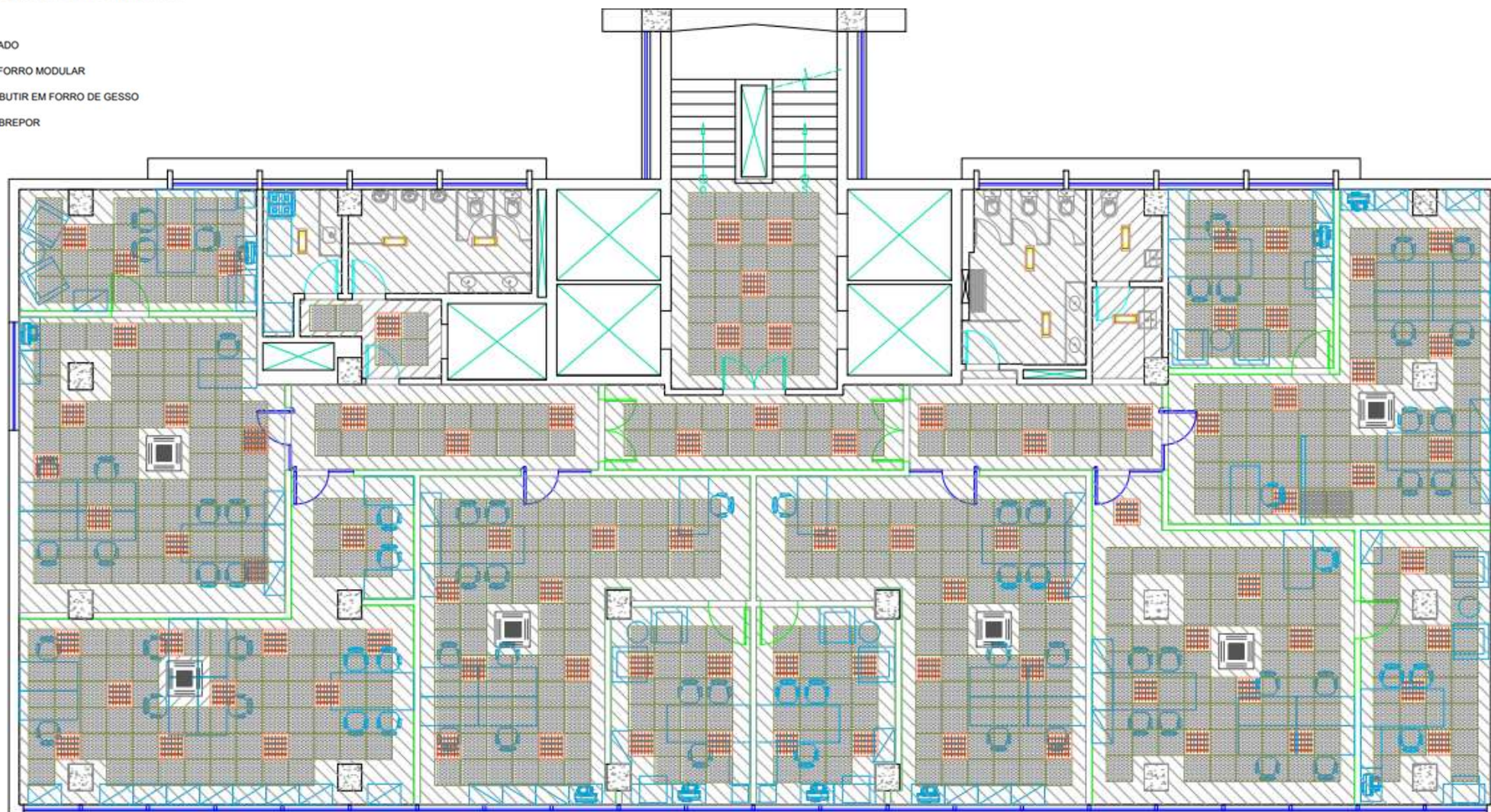
-  APARELHO DE AR CONDICIONADO TIPO SPLIT CASSETE
-  FORRO METÁLICO
-  GESSO ACARTONADO
-  LUMINÁRIA PARA FORRO MODULAR
-  LUMINÁRIA DE EMBUTIR EM FORRO DE GESSO
-  LUMINÁRIA DE SOBREPOR



## Paginação sugestiva do forro – 11º pavimento – Desenho D16

### LEGENDA

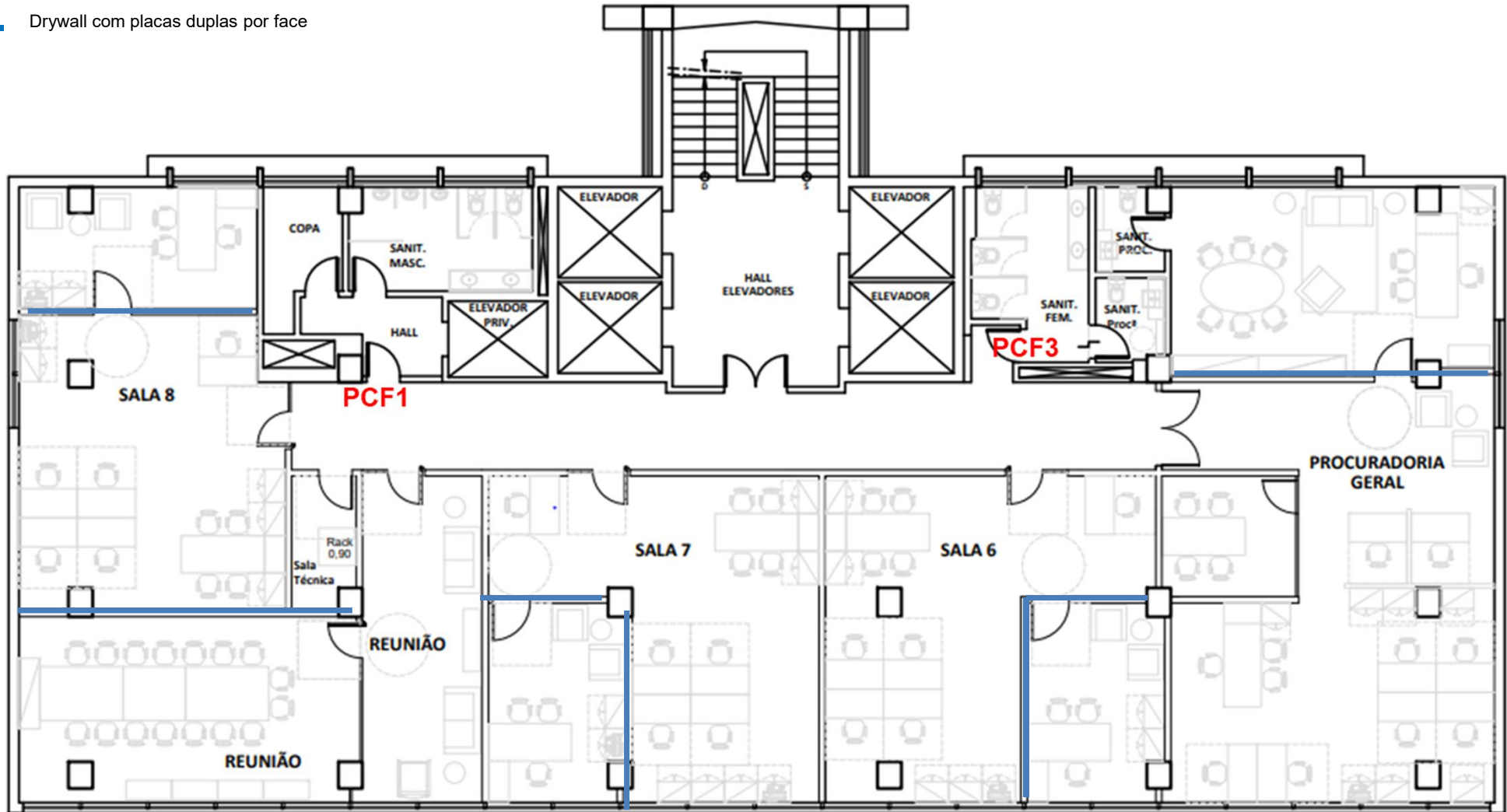
-  APARELHO DE AR CONDICIONADO TIPO SPLIT CASSETE
-  FORRO METÁLICO
-  GESSO ACARTONADO
-  LUMINÁRIA PARA FORRO MODULAR
-  LUMINÁRIA DE EMBUTIR EM FORRO DE GESSO
-  LUMINÁRIA DE SOBREPOR





# Elevação das divisórias de gesso acartonado – 10º pavimento – Desenho D17

— Drywall com placas duplas por face



# Elevação das divisórias de gesso acartonado – 11º pavimento – Desenho D18

- Drywall com placas duplas por face
- Drywa

