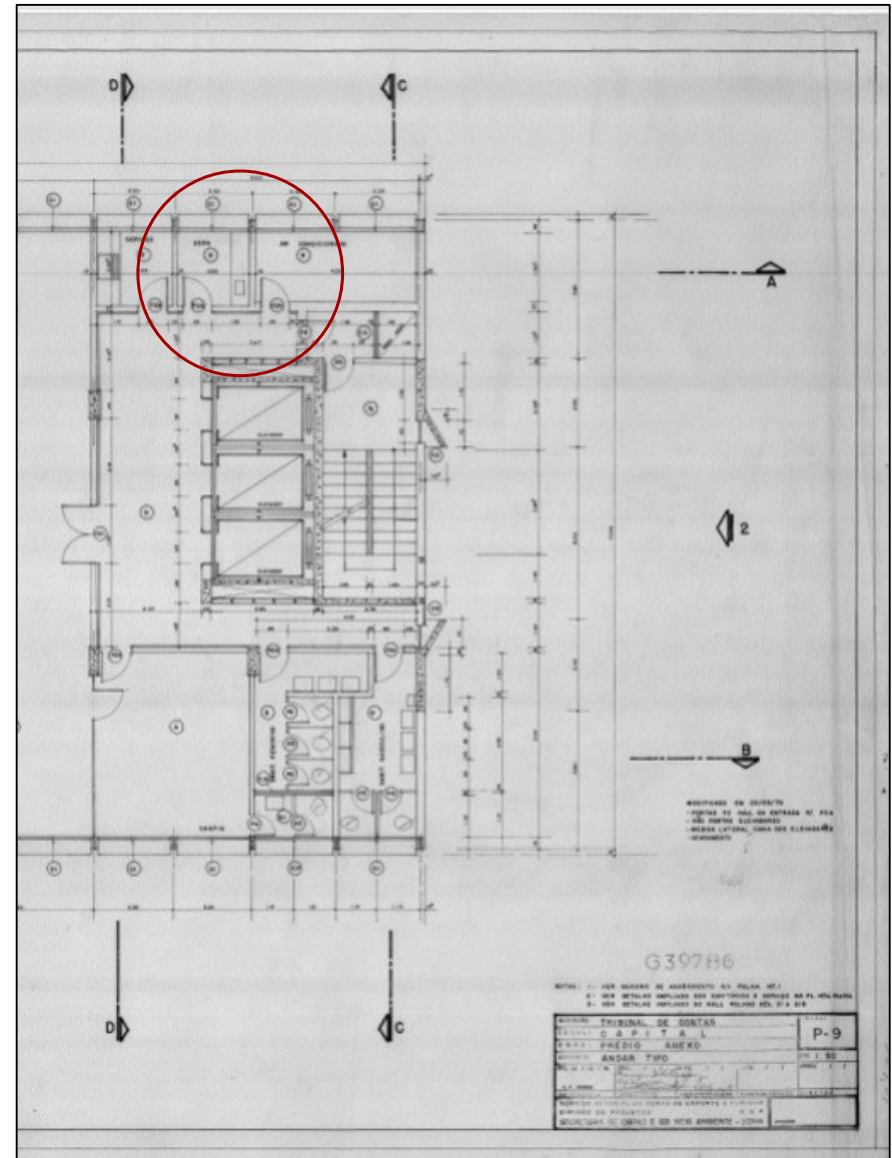
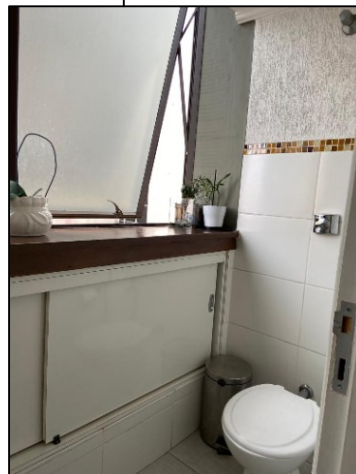
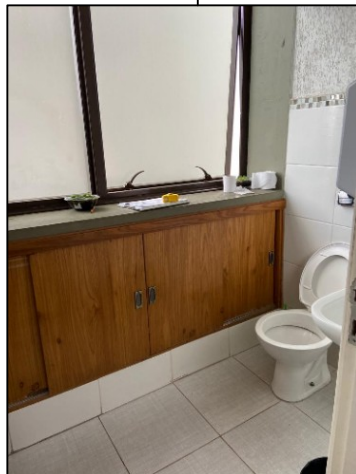


Área de intervenção



Planta original

TÍTULO
2º ANDAR - SANITÁRIOS EXISTENTES - HALL DE ELEVADORES

CIDADE
SÃO PAULO

EDIFÍCIO
ANEXO I

ESCALA
1:50

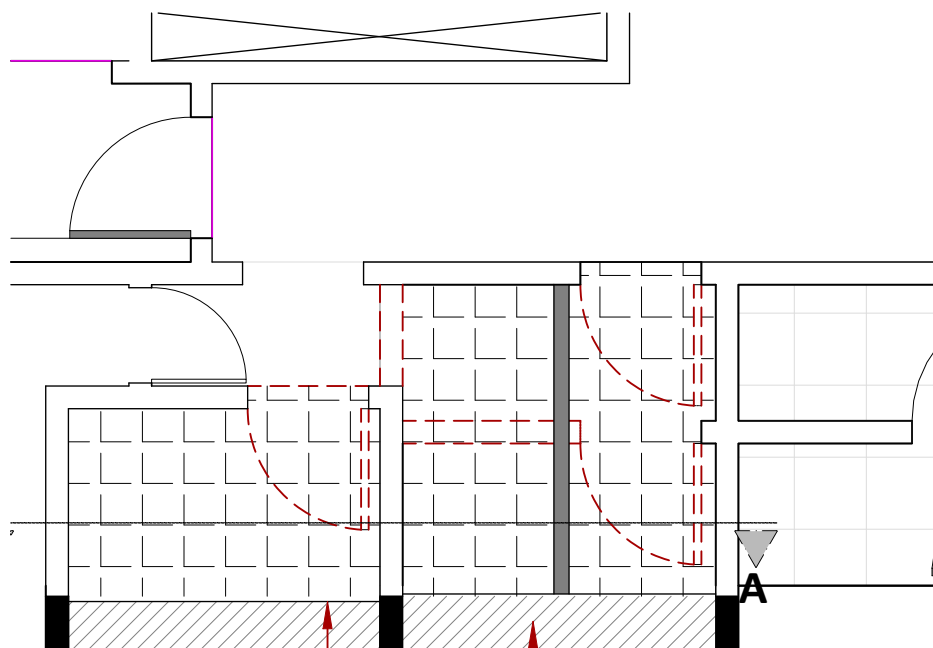
FL.
1/5

REVISÃO
2



TCESP

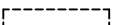


DGA - DCP

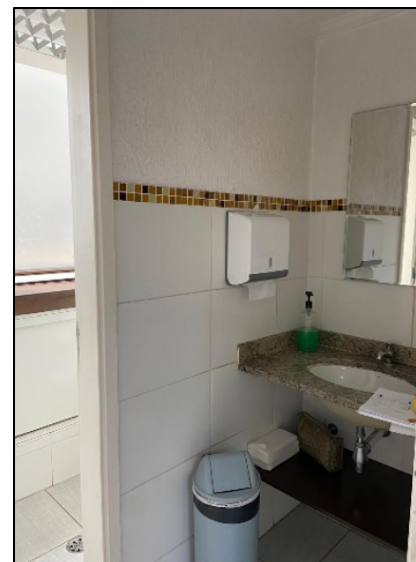
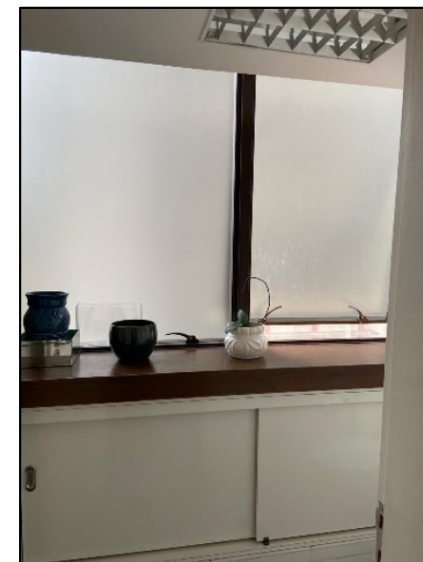
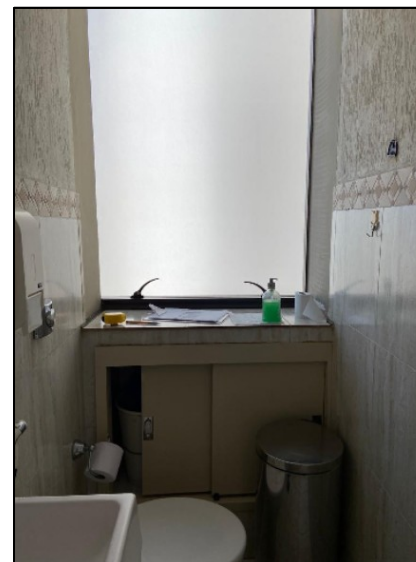


Instalar tampo

Manter o tampo existente

LEGENDA

-  Parede de alvenaria a ser demolida
-  Parede de drywall a ser construída
-  Remoção de pisos, azulejos, louças, metais, cubas e gabinetes



TÍTULO
SANITÁRIOS 2º ANDAR - HALL DE ELEVADORES - PROJETO

CIDADE
SÃO PAULO

EDIFÍCIO/ANDAR
ANEXO I

ESCALA
1:50

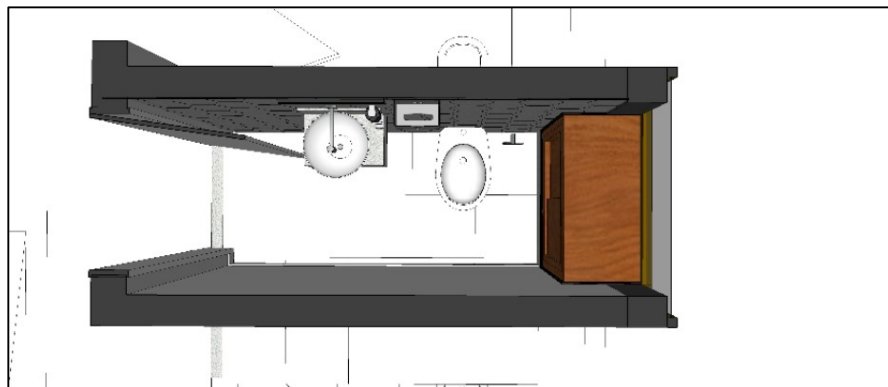
FL.
2/5

REVISÃO
2



TCESP

DGA - DCP



- Cuba de Apoio Redonda - 350mm - Branco - Deca
 - Válvula de escoamento luxo - lavatório Deca
 - Sifão para lavatório 1-1/2 - Deca



- Torneira de parede para lavatório - cromada - Deca



- Cabide cromado - Deca



- Papeleira trip - Docol



- Vaso sanitário convencional - Ravena - Deca
 - Assento sanitário em Poliéster



- Fechadura para banheiro com roseta cromada, produzida em aço inoxidável e zamac

TÍTULO
SANITÁRIOS 2º ANDAR - HALL DE ELEVADORES - ACABAMENTOS

CIDADE
SÃO PAULO

EDIFÍCIO/ANDAR
ANEXO I

ESCALA
s/ escala

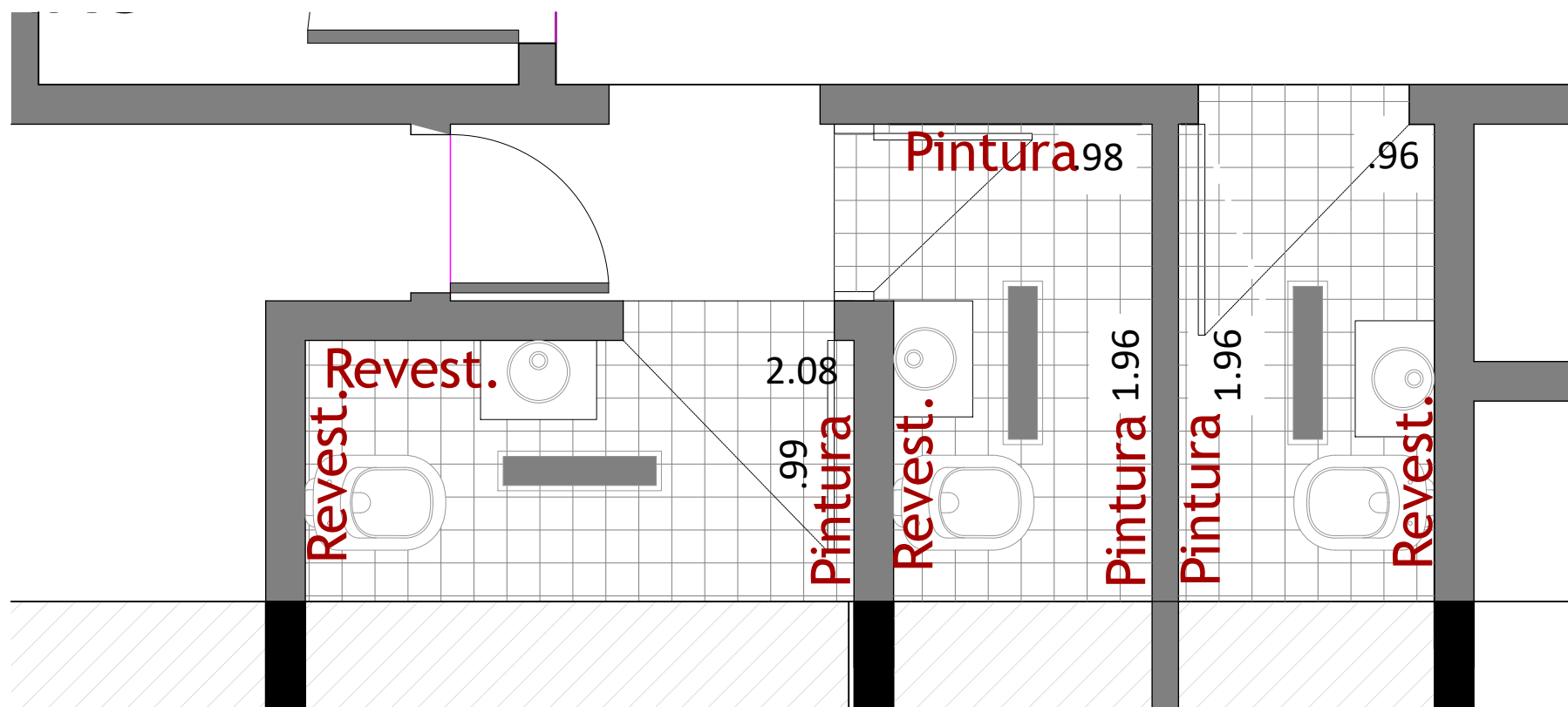
FL.
3/5


REVISÃO
2

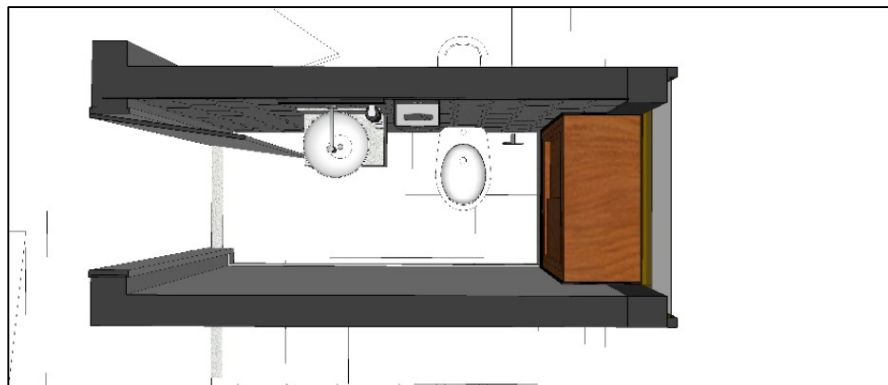


TCESP

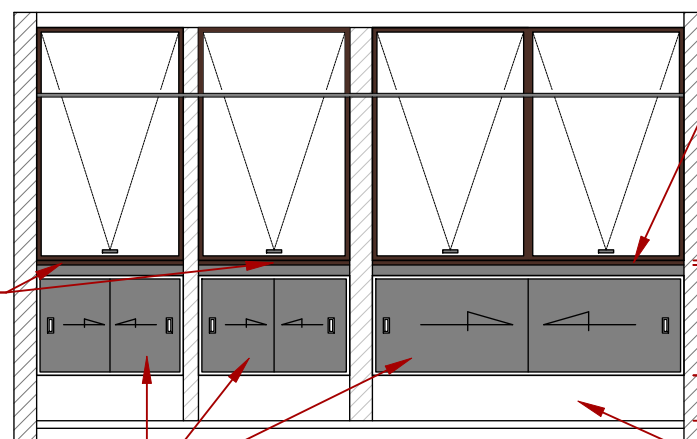
DGA - DCP



TÍTULO					
SANITÁRIOS 2º ANDAR - HALL DE ELEVADORES - PROJETO					
CIDADE	EDIFÍCIO/ANDAR	ESCALA	FL.	REVISÃO	
SÃO PAULO	ANEXO I	1:25	4/5	2	



Tampo existente
manter



Refazimento das marcenaias
(porta, puxadores e divisores)

Instalar tampo
de granito branco
polar

0.03

0.73

0.30

Sóculo - igual
ao piso

TÍTULO
SÂNIT. 2º ANDAR - HALL DE ELEV. - CORTE A-A E PERSPECTIVAS

CIDADE
SÃO PAULO

EDIFÍCIO/ANDAR
ANEXO 1/5º

ESCALA
1:50

FL.
5/5

REVISÃO
2



TCESP
Tribunal de Contas
do Estado de São Paulo