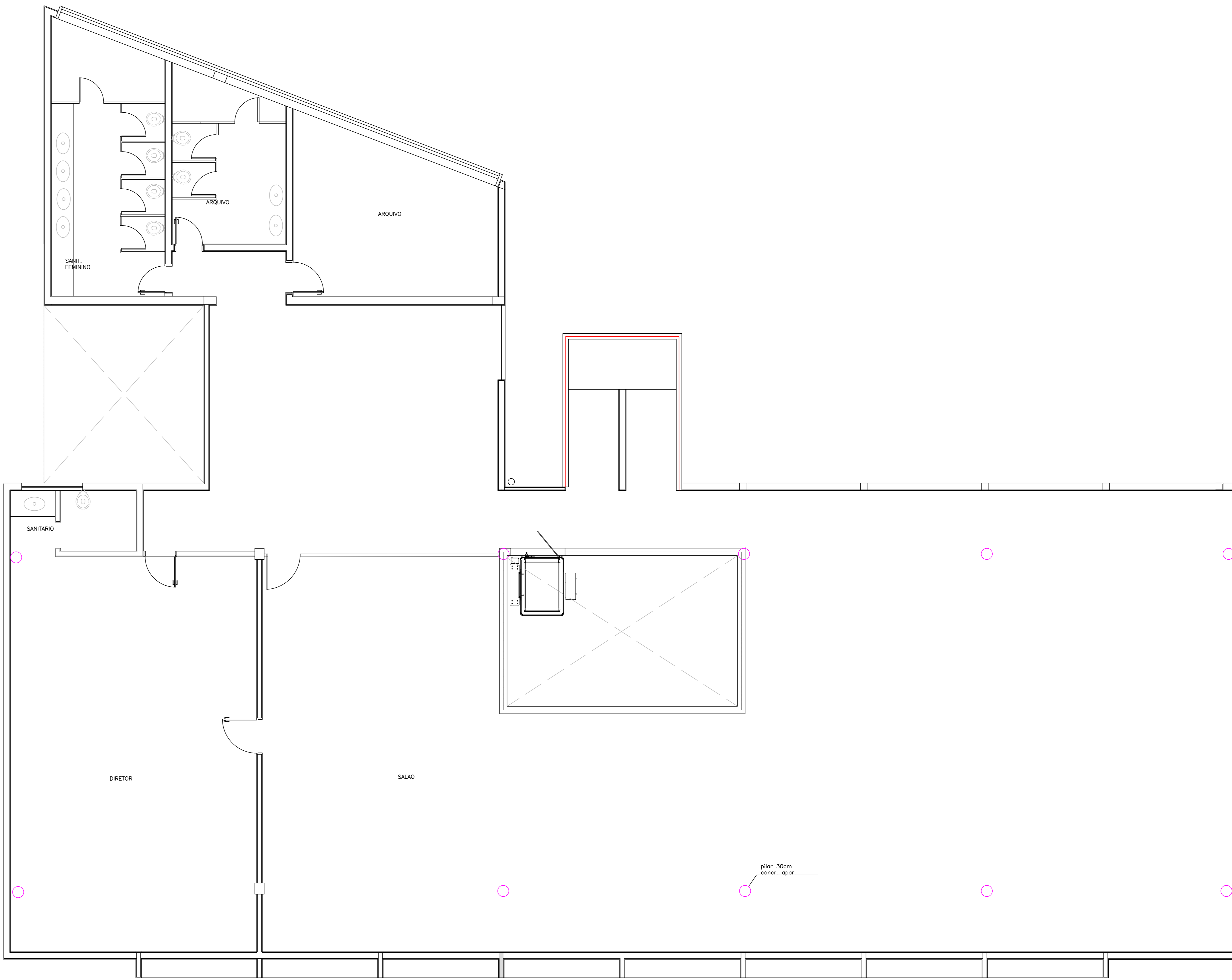


PLANTA DO PAV. TÉRREO
ESC. 1:50



PLANTA DO PAV. SUPERIOR
ESC. 1:50

DESCRIÇÃO	QUANT.	UNID.
1) CONDULETES - CONDULETE Ø1,1/4"	5	PÇ.
2) ELETRODUTOS a) ELETRODUTOS DE AÇO GALVANIZADO - Ø1,1/4"	20	m
3) CABOS a) TIPO PIRASTIC 750V a.1) FASE (CÔR PRETO, BRANCO OU VERMELHO) - 10mm ²	40	m
a.2) NEUTRO (CÔR AZUL CLARO) - 10mm ²	20	m
a.3) TERRA (CÔR VERDE) - 10mm ²	20	m
4) DISJUNTORES - DISJ. 20A - 2P	1	PÇ.
5) DIVERSOS - PLATAFORMA	1	CJ.

LEGENDA

- QUADRO DE FORÇA
- QUADRO GERAL DE LUZ E FORÇA (QG-LF)
- CAIXA DE PASSAGEM NA PAREDE
- CONDULETE
- ELETRODUTO EMBUTIDO NA PAREDE
- ELETRODUTO APARENTE
- ELETRODUTO EMBUTIDO NO PISO
- CABOS: a) FASE, b) NEUTRO, c) TERRA

NOTAS:

- 1- OS ELETRODUTOS APARENTE DEVERÃO SER DE AÇO GALVANIZADO E OS EMBUTIDOS DEVERÃO SER DE PVC RÍGIDO
- 2- OS CONDUTORES (CABOS) DEVERÃO SER DO TIPO ANTI-CHAMA COM ISOLAÇÃO 750V/ 70°C NAS SEGUINTE CORES:
NEUTRO= AZUL CLARO, TERRA= VERDE, FASE= DEMAIS CORES
- 3- TODOS OS PONTOS METÁLICOS DEVERÃO SER ATERRADOS

INSTALAÇÕES ELÉTRICAS

Pam/Arquitetura e Urbanismo T: 55 11 3129 5025 / 3129 5581
AV. ANGÉLICA, 1.814 - CONJ. 1.506 - SÃO PAULO - SP - CEP: 01228-200 E-MAIL: pom@pom.arq.br

ASSUNTO **INSTALAÇÃO DE PLATAFORMA - ACESSIBILIDADE**
CLIENTE **TRIBUNAL DE CONTAS DO ESTADO DE SÃO PAULO**
ENDEREÇO **RIBEIRÃO PRETO**

ETAPA	REV	FOLHA
PROJETO EXECUTIVO		01/01
CONTEÚDO		
INSTALAÇÕES ELÉTRICAS		
DATA	ESCALA	DESENHO
08/04/2016	1:50	M.O.C.S
APROV.		

DIREITOS AUTORAIS RESERVADOS - A REPRODUÇÃO TOTAL OU PARCIAL SEM AUTORIZAÇÃO PRÉVIA, SUJEITARA O O INFRATOR AS PENALIDADES DA LEI 5/94 DE 24/12/88