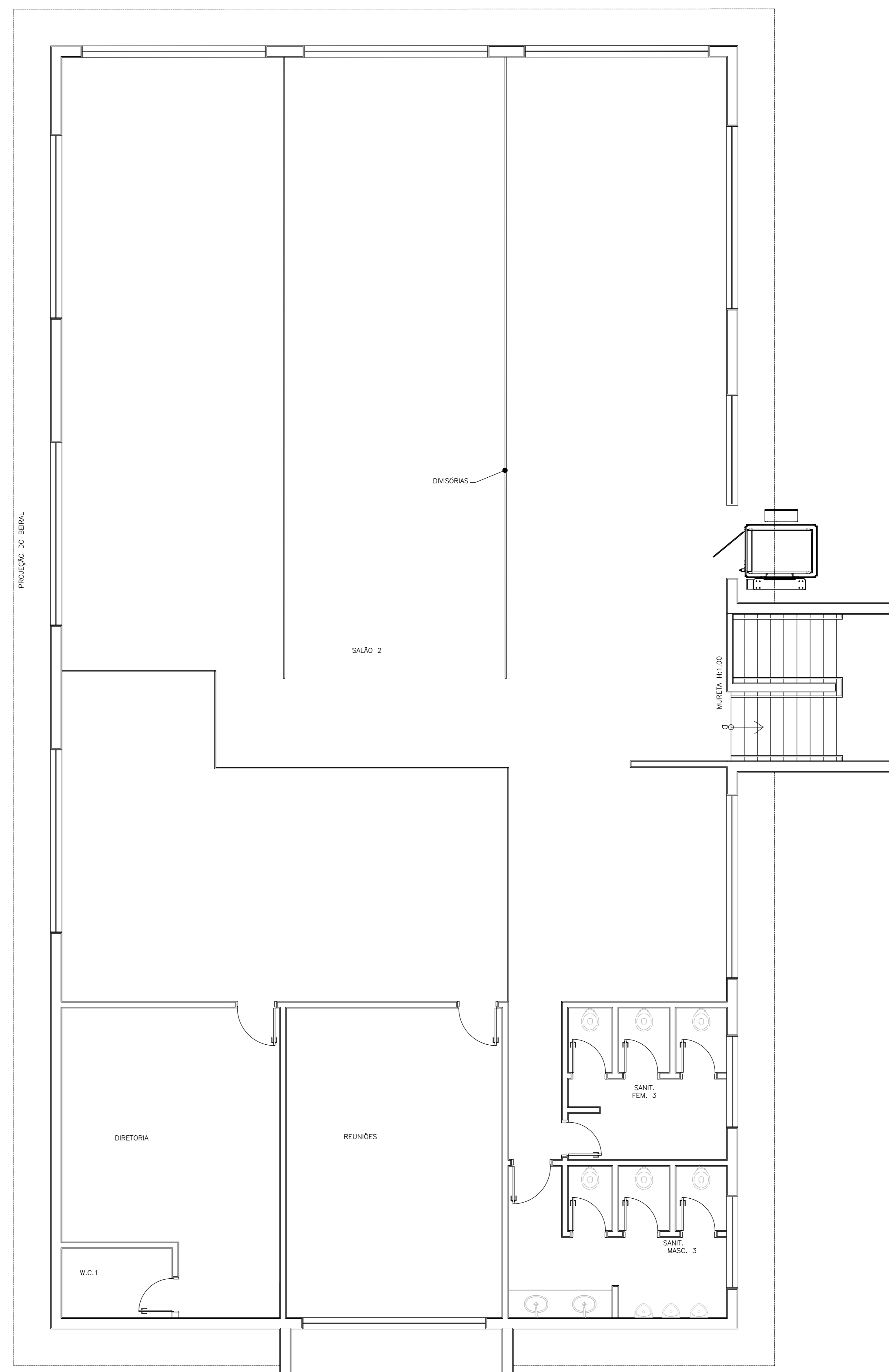


PLANTA DO PAV. TÉRREO  
ESC. 1:50



PLANTA DO PAV. SUPERIOR  
ESC. 1:50

DESCRIÇÃO	QUANT.	UNID.
1) CONDULETES - CONDULETE Ø1.1/4" .....	3	Pç.
2) ELETRODUTOS a) ELETRODUTOS DE AÇO GALVANIZADO - Ø1.1/4" .....	10	m
3) CABOS a) TIPO PIRASTIC 750V a.1) FASE (CÔR PRETO, BRANCO OU VERMELHO) - 10mm <sup>2</sup> .....	20	m
a.2) NEUTRO (CÔR AZUL CLARO) - 10mm <sup>2</sup> .....	10	m
a.3) TERRA (CÔR VERDE) - 10mm <sup>2</sup> .....	10	m
4) DISJUNTORES - DISJ. 20A - 2P .....	1	Pç.
5) DIVERSOS - PLATAFORMA .....	1	Cj.

**LEGENDA**

	QUADRO DE FORÇA
	QUADRO GERAL DE LUZ E FORÇA (QG-LF)
	CAIXA DE PASSAGEM NA PAREDE
	CONDULETE
	ELETRODUTO EMBUTIDO NA PAREDE
	ELETRODUTO APARENTE
	ELETRODUTO EMBUTIDO NO PISO
	CABOS: a)FASE, b) NEUTRO, c) TERRA

- NOTAS:**
- OS ELETRODUTOS APARENTES DEVERÃO SER DE AÇO GALVANIZADO E OS EMBUTIDOS DEVERÃO SER DE PVC RÍGIDO
  - OS CONDUTORES (CABOS) DEVERÃO SER DO TIPO ANTI-CHAMA COM ISOLAÇÃO 750V/ 70°C NAS SEGUINTE CORES:  
NEUTRO= AZUL CLARO, TERRA= VERDE, FASE= DEMAIS CORES
  - TODOS OS PONTOS METÁLICOS DEVERÃO SER ATERRADOS