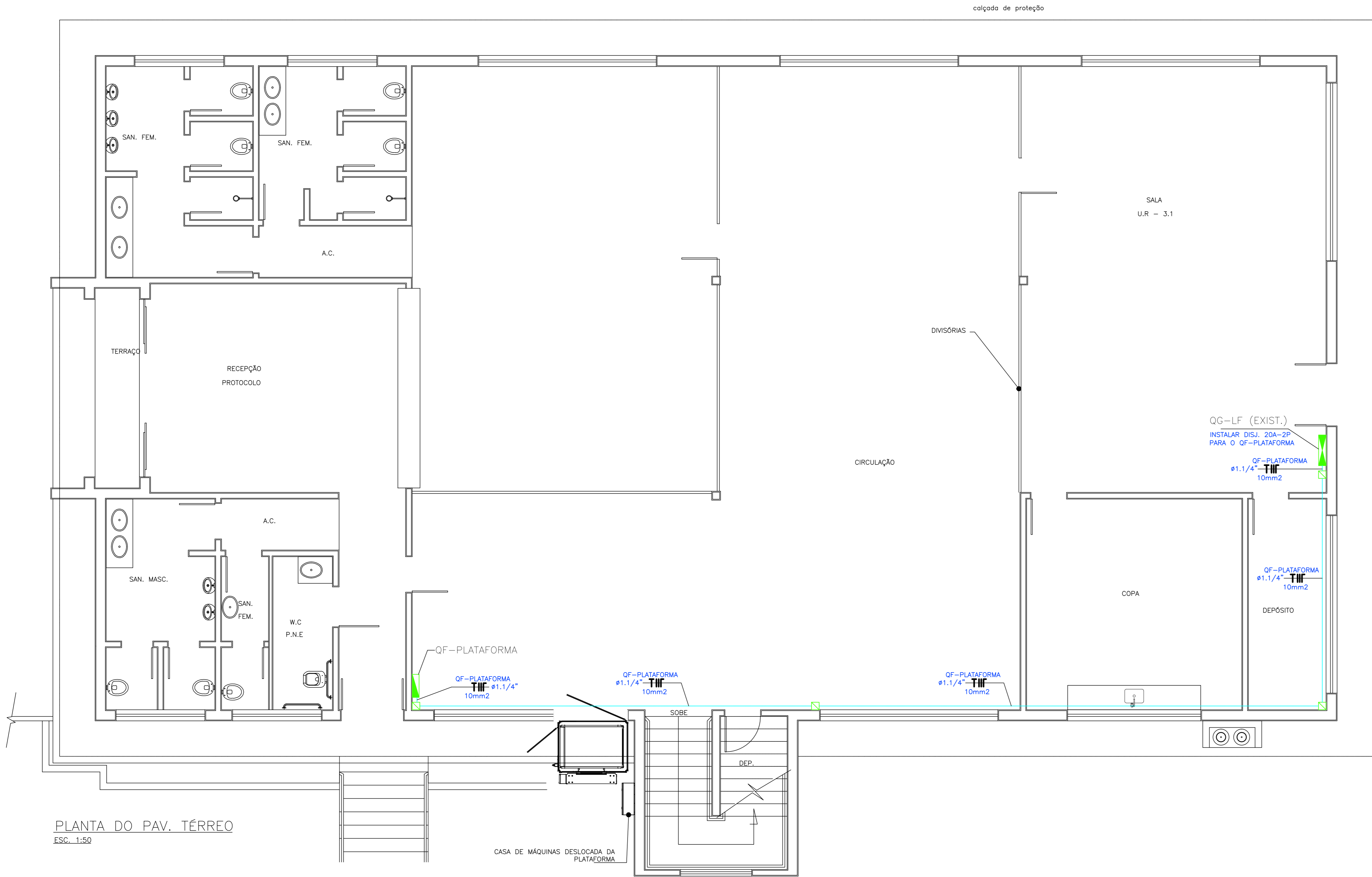


PLANTA DO PAV. SUPERIOR
ESC. 1:50

DESCRIÇÃO	QUANT.	UNID.
1) CONDULETES - CONDULETE $\phi 1,1/4"$	4	PÇ.
2) ELETRODUTOS a) ELETRODUTOS DE AÇO GALVANIZADO - $\phi 1,1/4"$	32	m
3) CABOS a) TIPO PIRASTIC 750V a.1) FASE (CÓR PRETO, BRANCO OU VERMELHO) - 10mm ²	63	m
a.2) NEUTRO (CÓR AZUL CLARO) - 10mm ²	32	m
a.3) TERRA (CÓR VERDE) - 10mm ²	32	m
4) DISJUNTORES - DISJ. 20A - 2P	1	PÇ.
5) DIVERSOS - PLATAFORMA	1	CJ.



PLANTA DO PAV. TÉRREO
ESC. 1:50

LEGENDA

	QUADRO DE FORÇA
	QUADRO GERAL DE LUZ E FORÇA (QG-LF)
	CAIXA DE PASSAGEM NA PAREDE
	CONDULETE
	ELETRODUTO EMBUIDO NA PAREDE
	ELETRODUTO APARENTE
	ELETRODUTO EMBUIDO NO PISO
	CABOS: a) FASE, b) NEUTRO, c) TERRA

- NOTAS:
- OS ELETRODUTOS APARENTE DEVERÃO SER DE AÇO GALVANIZADO E OS EMBUIDOS DEVERÃO SER DE PVC RÍGIDO
 - OS CONDUTORES (CABOS) DEVERÃO SER DO TIPO ANTI-CHAMA COM ISOLAÇÃO 750V/ 70°C NAS SEGUINTE CORES:
NEUTRO= AZUL CLARO, TERRA= VERDE, FASE= DEMAIS CORES
 - TODOS OS PONTOS METÁLICOS DEVERÃO SER ATERRADOS