

Relatório Fotográfico
Identificação das patologias

1º Subsolo

Representação esquemática, para maiores detalhes, vide planta anexa referente o 1º subsolo.



Imagem 01 a — Galeria paralela à alvenaria junto ao box nº 15—vista 01



Imagem 01 b— Galeria paralela à alvenaria junto ao box nº 15—vista 02



Imagem 02 a— Cabine do ar condicionado



Imagem 02 b— Face externa da cabine de ar condicionado



Imagem 03 a— Alvenaria em frente ao box nº 26—vista 01



Imagem 03 b— Alvenaria em frente ao box nº 26—vista 02



Imagem 04— Alvenaria em frente ao box 28



Imagem 05 a— Alvenaria em frente ao box 29



Imagem 05 b— Alvenaria em frente ao box 29



Imagem 06 — Tubulação de ar condicionado ao lado da alvenaria da sala dos mensageiros



Imagem 07 a—Dreno do ar condicionado junto à alvenaria da sala dos mensageiros



Imagem 07 b— Dreno do ar condicionado junto à alvenaria da sala dos mensageiros



Imagem 07 c— Tubulação de ar condicionado em frente
à alvenaria da sala dos mensageiros

2º Subsolo

Representação esquemática, para maiores detalhes, vide planta anexa referente o 2º subsolo.



Imagem 01 a— Viga ao lado da casa de ar condicionado



Imagem 01 b—Viga ao lado da casa de ar condicionado



Imagem 02 a— Alvenaria interna da cabine de ar condicionado (próximo à laje do teto)



Imagem 02 b— Alvenaria interna da cabine de ar condicionado (próximo à laje do teto)



Imagem 03 — Alvenaria interna da cabine de ar condicionado (próximo ao piso)



Imagem 04 a—Alvenaria entre a cabine de ar condicionado e o box nº 29



Imagem 04 b— Alvenaria entre a cabine de ar condicionado e o box nº 29 (vista superior)



Imagem 04 c— Alvenaria entre a cabine de ar condicionado e o box nº 29 (vista superior)



Imagem 04 d— Alvenaria entre a cabine de ar condicionado e o box nº 29 (vista superior)



Imagem 04 e— Galeria junto ao box nº 30



Imagem 04 f— Galeria junto ao box nº 30



Imagem 04 g— Galeria junto ao box nº 30 (dreno)



Imagem 04 h— Galeria junto ao box nº 30 (dreno lateral)



Imagem 04 i— Galeria junto ao box nº 30



Imagem 05— Viga próxima ao acesso de veículos

3º Subsolo

Representação esquemática, para maiores detalhes, vide planta anexa referente o 3º subsolo.



Imagem 01 a— Tubulação localizada na laje junto ao box nº 12



Imagem 01 b— Tubulação localizada na laje junto ao box nº 12



Imagem 01 c— Piso abaixo da tubulação localizada na laje junto ao box nº 12



Imagem 02 — Pilar localizado junto ao box nº M6



Imagem 03 a— Pilar localizado junto ao box nº 12

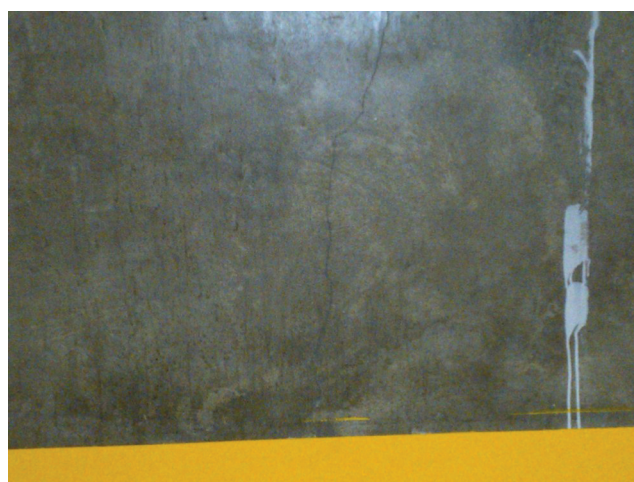


Imagem 03 b— Detalhe do pilar da imagem 03a



Imagem 04 a— Alvenaria externa do reservatório inferior junto ao box nº 27

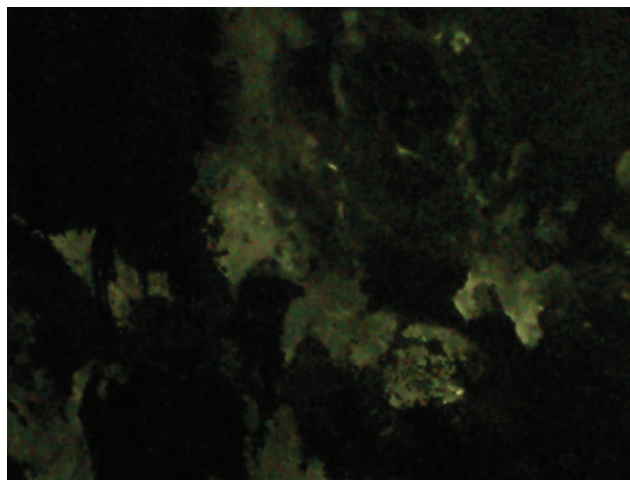


Imagem 04 b— Detalhe da imagem 04a



Imagem 05 a— Reservatório inferior esquerdo

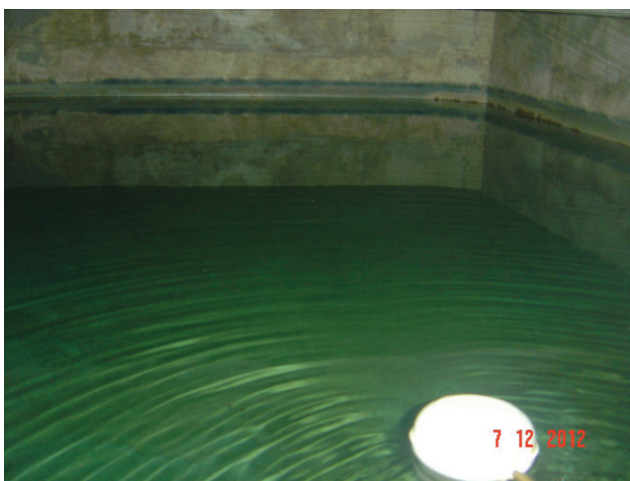


Imagem 05 b— Reservatório inferior direito



Imagem 06 a— Alvenaria da face interna da caixa de escada de acesso ao 2º subsolo



Imagem 06 b— Forro da face interna da caixa de escada de acesso ao 2º subsolo



Imagem 06 c— Alvenaria da face interna da caixa de escada de acesso ao 2º subsolo



Imagem 07— Alvenaria da face interna da caixa de escada de acesso ao 2º subsolo



Imagem 08— Forro do Hall dos elevadores

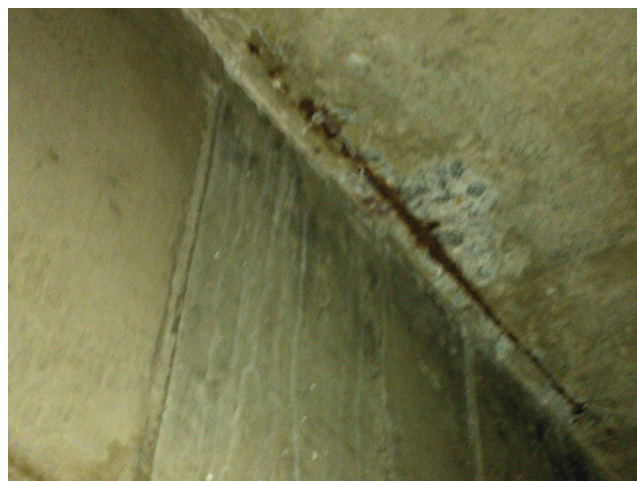


Imagem 09 a— Viga localizada atrás do hall dos elevadores



Imagem 09 b— Viga localizada atrás do hall dos elevadores



Imagem 10 a— Alvenaria da face externa junto ao box nº 16



Imagem 10 b— Galeria junto ao box nº 16



Imagem 10 c— Galeria junto ao box nº 16



Imagem 10 d— Galeria junto ao box nº 16



Imagem 11 a— Face interna da viga da casa de força



Imagem 11 b— Face interna da viga da casa de força



Imagem 11 c — Face interna da viga da casa de força



Imagem 12 a— Caixa de inspeção da caixa d'água auxiliar



Imagem 12 b— Caixa de inspeção da caixa d'água auxiliar



Imagem 12 c— Caixa de inspeção da caixa d'água auxiliar



Imagem 13 a— Alvenaria localizada junto ao box nº 25



Imagem 13 b— Alvenaria localizada junto ao box nº 25



Imagem 13 c— Alvenaria localizada junto ao box nº 25



Imagem 13 d— Alvenaria localizada junto ao box nº 25



Imagem 14 a— Encontro da parede com o pilar



Imagem 14 b— Base do pilar



Imagem 14 c— Encontro da parede com o pilar ao lado do shaft



Imagem 15 a— Alvenaria junto ao box nº 18



Imagem 15 b— Alvenaria entre o box nº 18 e a galeria



Imagem 16 a— Galeria localizada ao lado dos boxes nº M1 e M2



Imagem 16 b— Galeria localizada ao lado dos boxes nº M1 e M2



Imagem 16 c— Galeria localizada ao lado dos boxes nº M1 e M2