

— SUGESTÃO DO ENCAMINHAMENTO ELÉTRICO

TRIBUNAL DE CONTAS DO ESTADO DE SÃO PAULO

TÍTULO SEI 6.914/2022-16 - Instalação e modernização do QTA

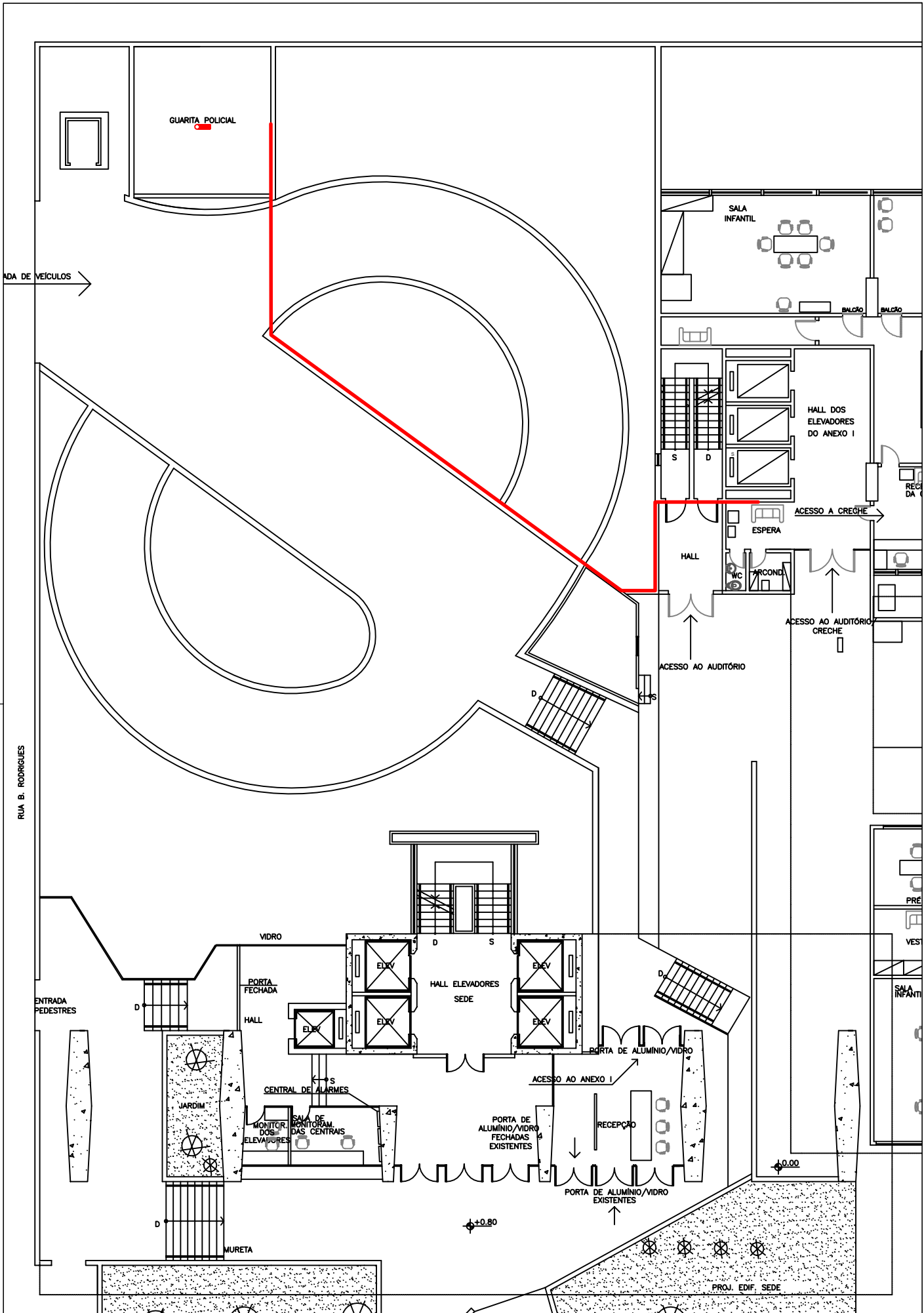
FOLHA

ASSUNTO 1º Subsolo - Prédio SEDE/Anexo I

ESCALA Sem escala

DATA

1/7



SUGESTÃO DO ENCAMINHAMENTO ELÉTRICO

TRIBUNAL DE CONTAS DO ESTADO DE SÃO PAULO

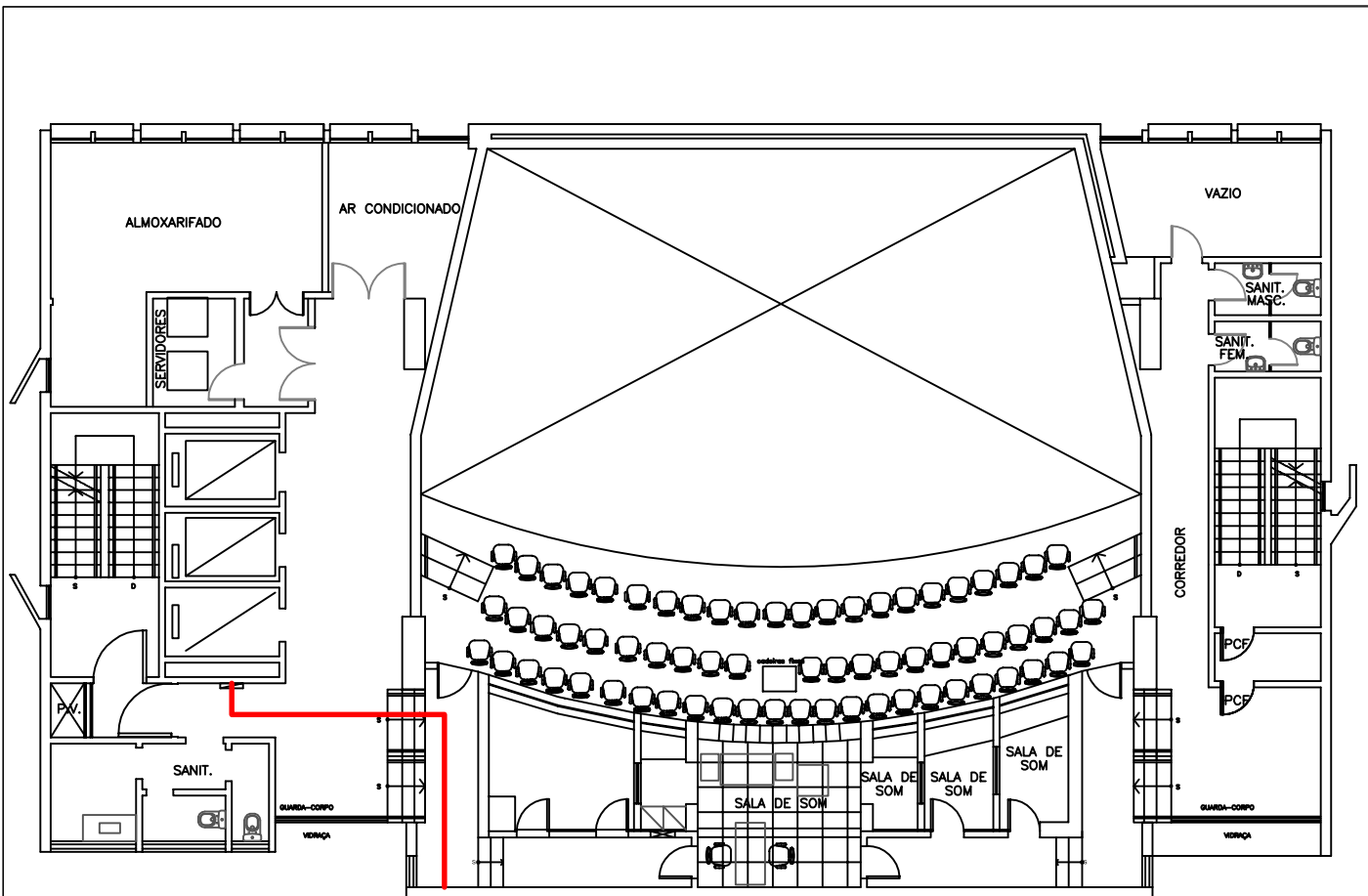
TÍTULO SEI 6.914/2022-16 - Instalação e modernização do QTA

FOLHA 2/7

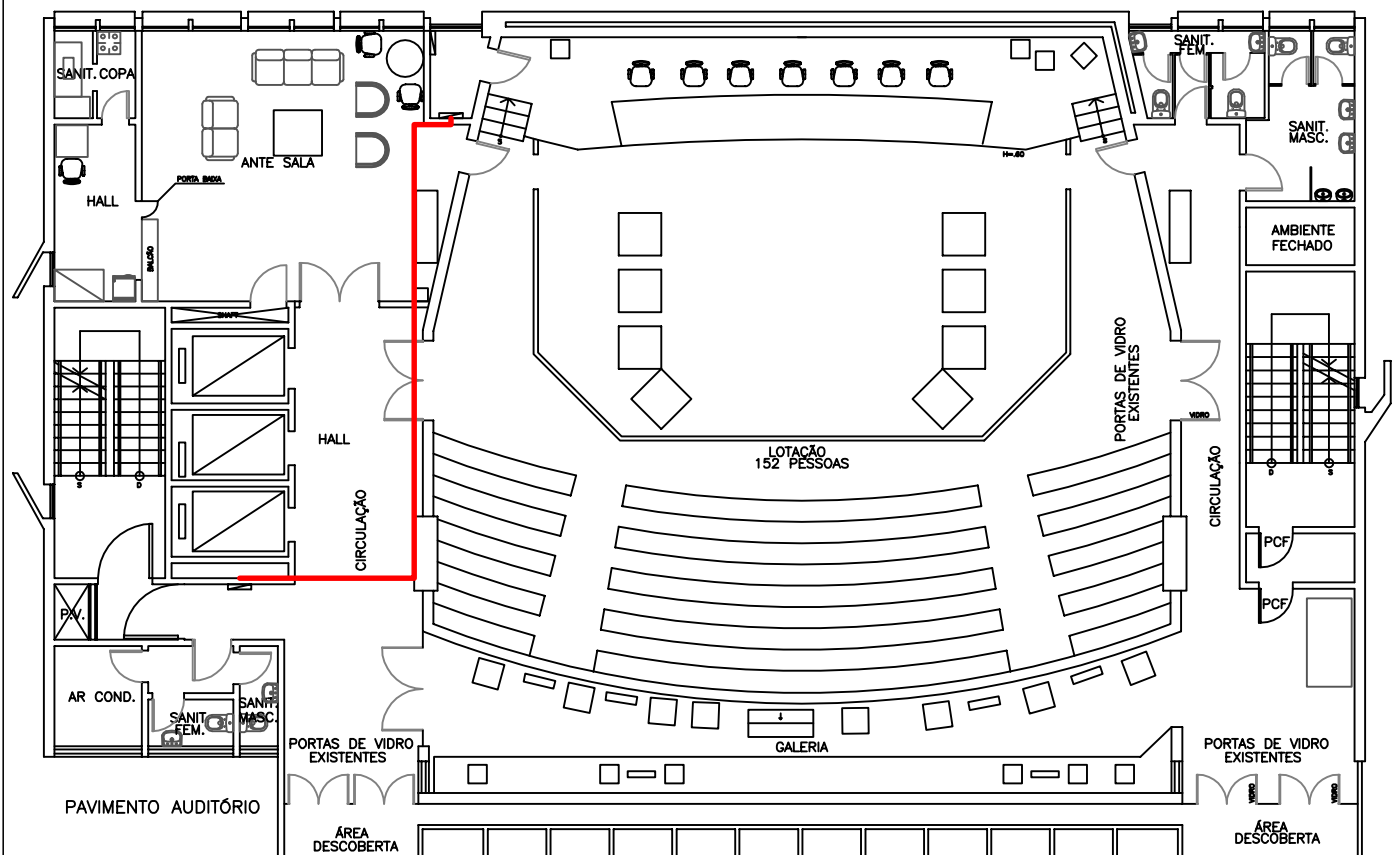
ASSUNTO Pavimento Térreo - Prédio SEDE/Anexo I

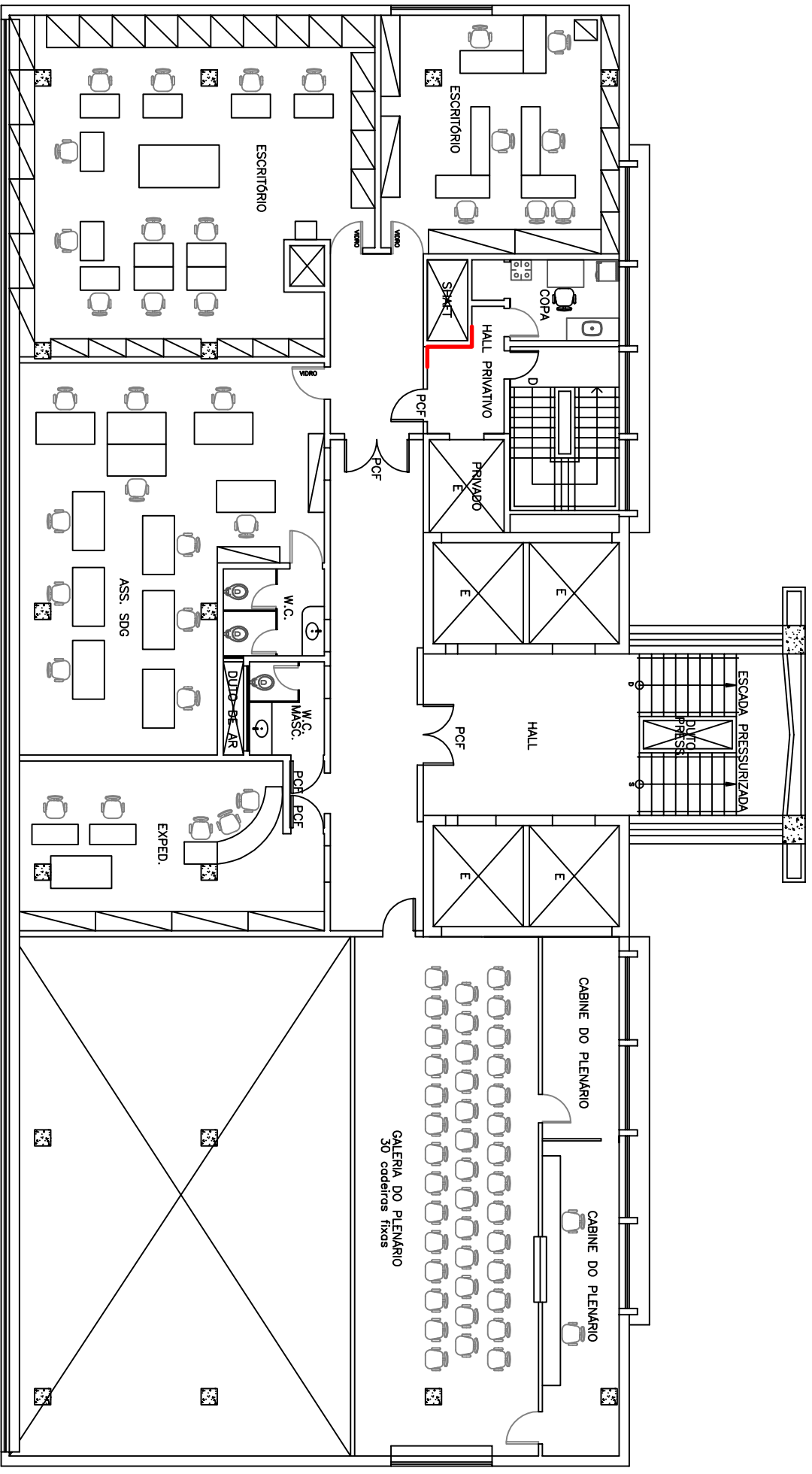
ESCALA Sem escala

DATA



PAVIMENTO SOBRE AUDITÓRIO (SA)



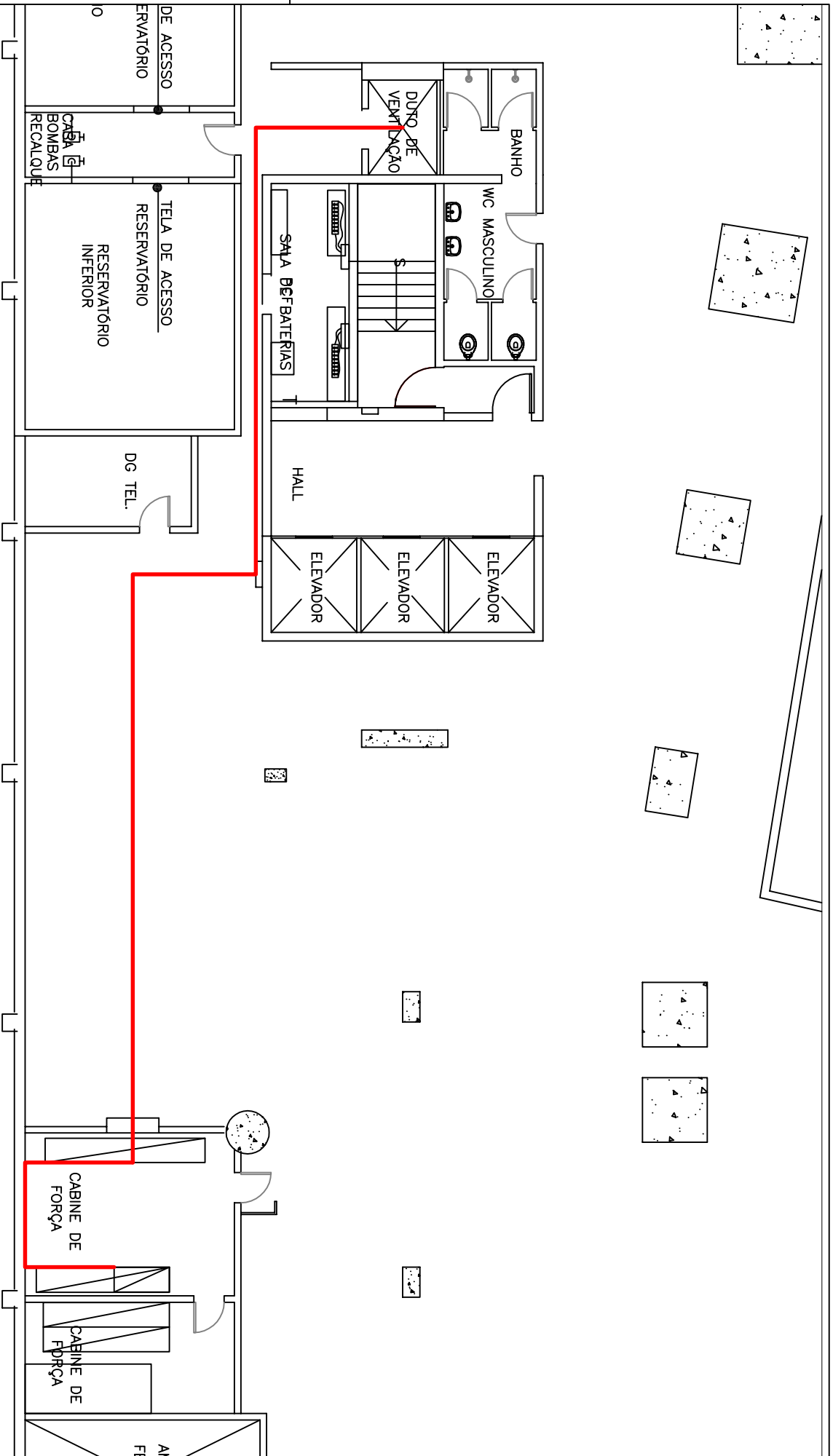


SUGESTÃO DO ENCAMINHAMENTO ELÉTRICO

TRIBUNAL DE CONTAS DO ESTADO DE SÃO PAULO

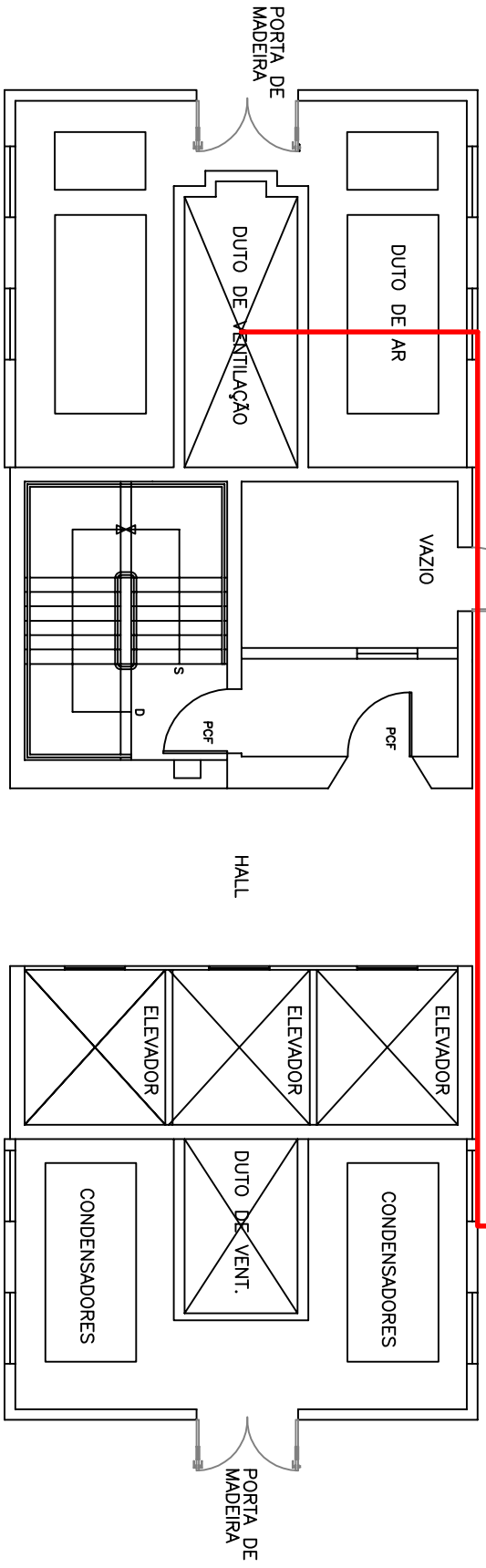
SEI 6.914/2022-16 - Instalação e modernização do QTA

17º andar - Prédio SEDE



— SUGESTÃO DO ENCAMINHAMENTO ELÉTRICO

AREA DESCOBERTA



SUGESTÃO DO ENCAMINHAMENTO ELÉTRICO

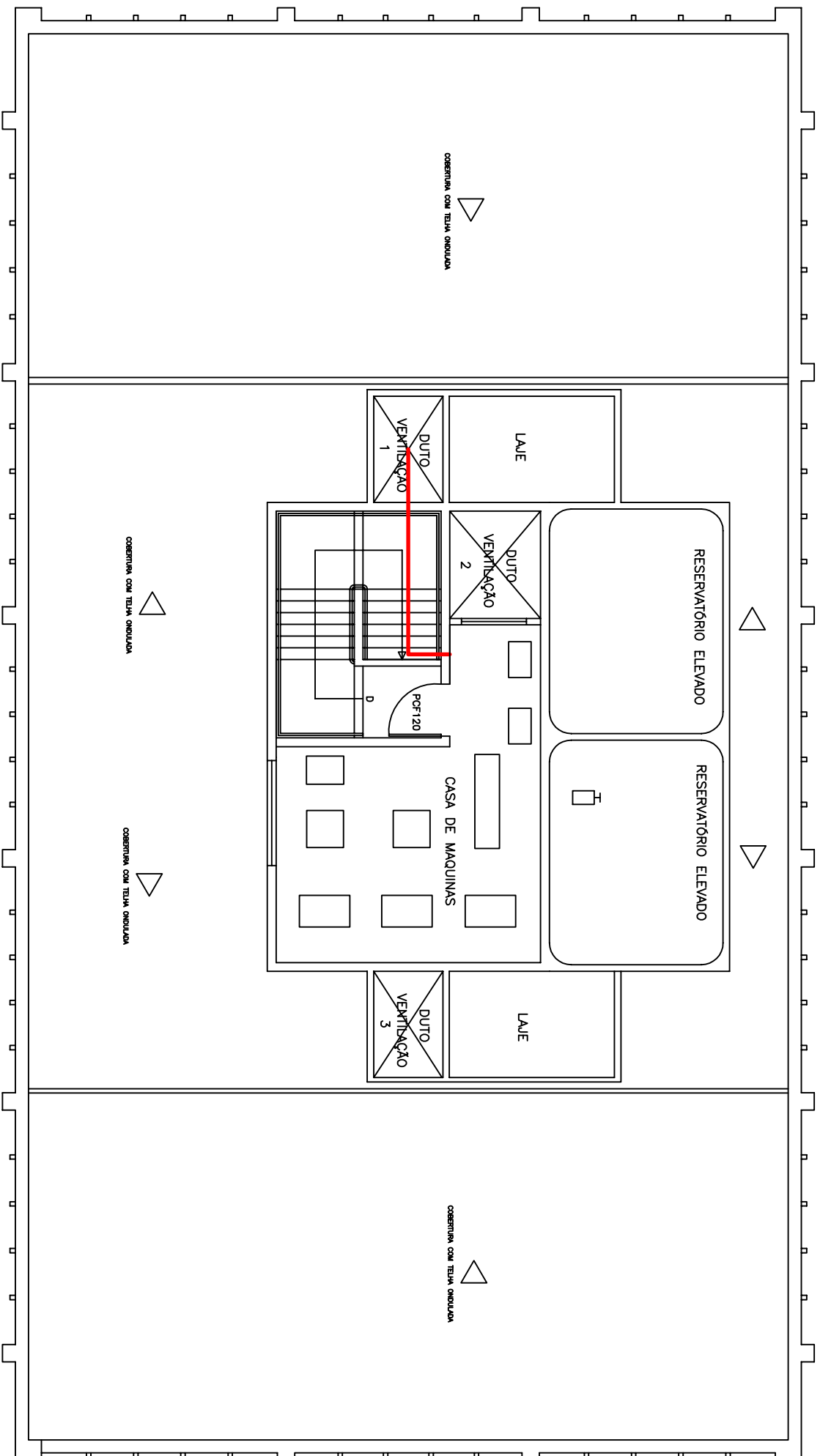
TRIBUNAL DE CONTAS DO ESTADO DE SÃO PAULO

SEI 6.914/2022-16 - Instalação e modernização do QTA

Pavimento Pilotis - Prédio Anexo II

Sem escada

6/7



— SUGESTÃO DO ENCAMINHAMENTO ELÉTRICO

TRIBUNAL DE CONTAS DO ESTADO DE SÃO PAULO

MUNICÍPIO: SEI 6.914/2022-16 – Instalação e modernização do QTA

ESCALA: Sem escala

Casa de máquinas – Prédio Anexo II