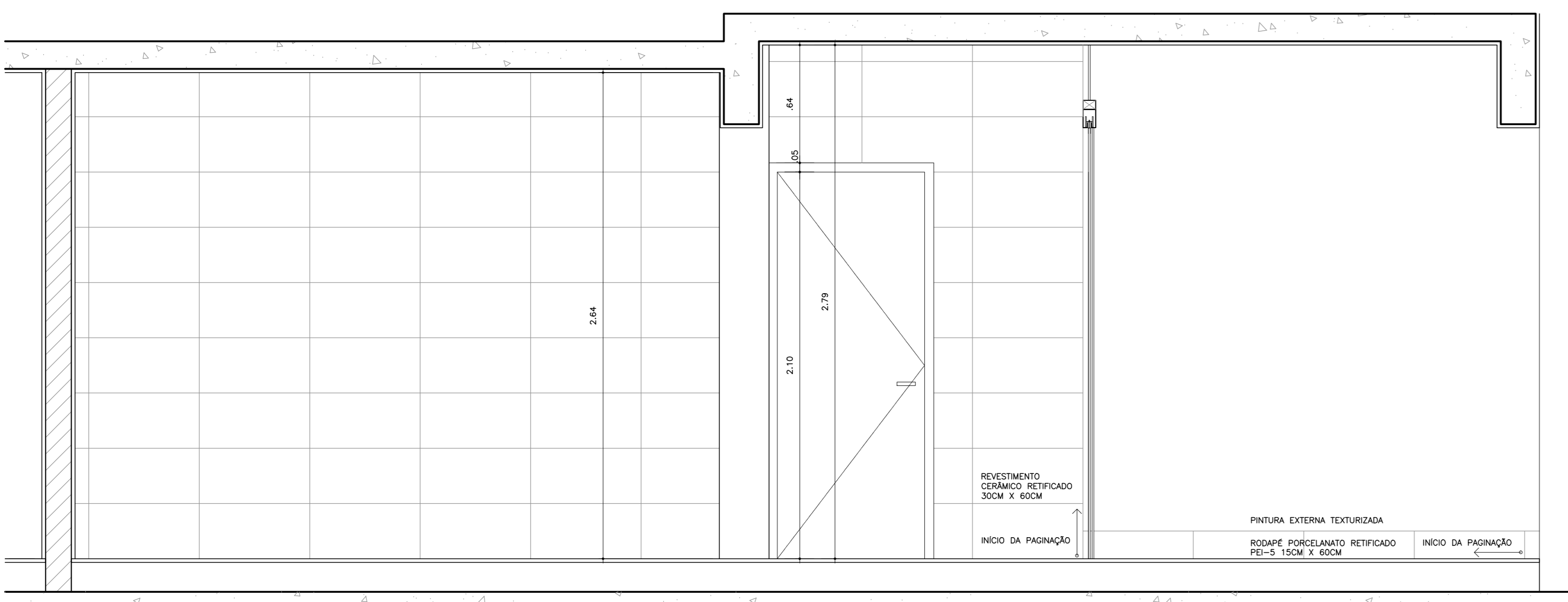
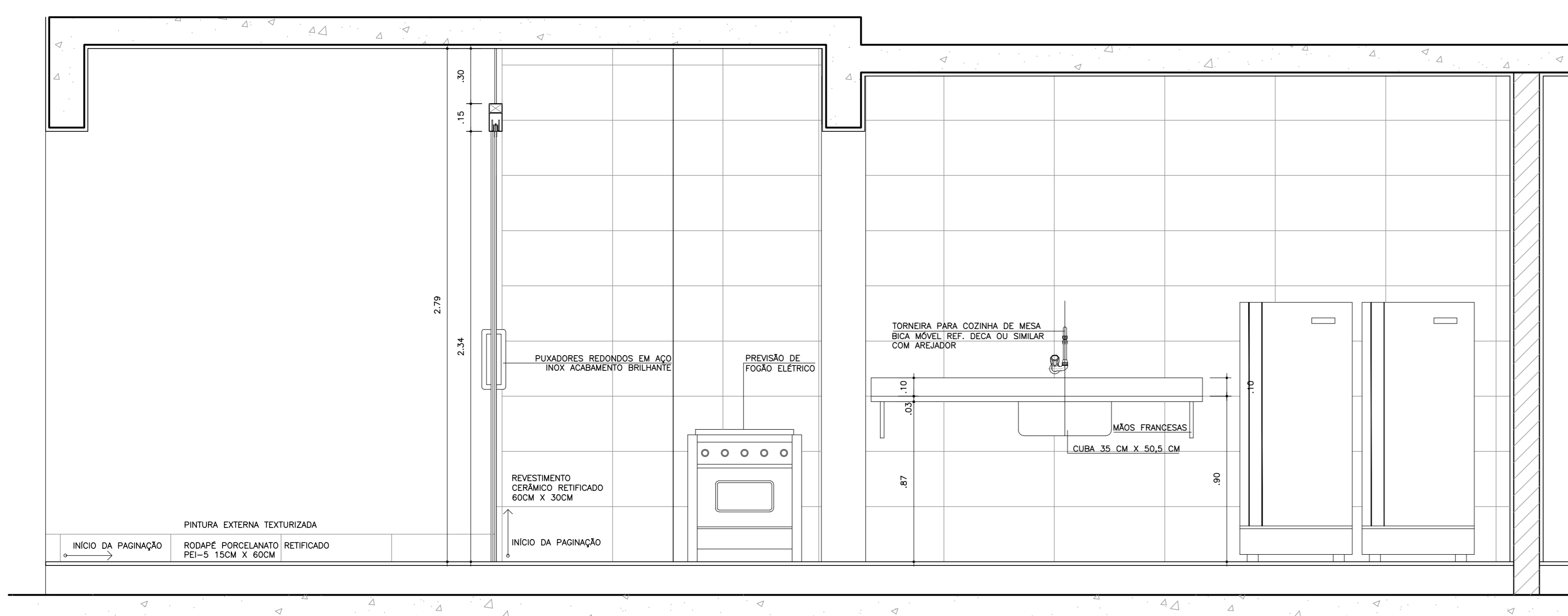


DET. 3.1 - COPA - SUBSOLO
PLANTA
ESC. 1:20

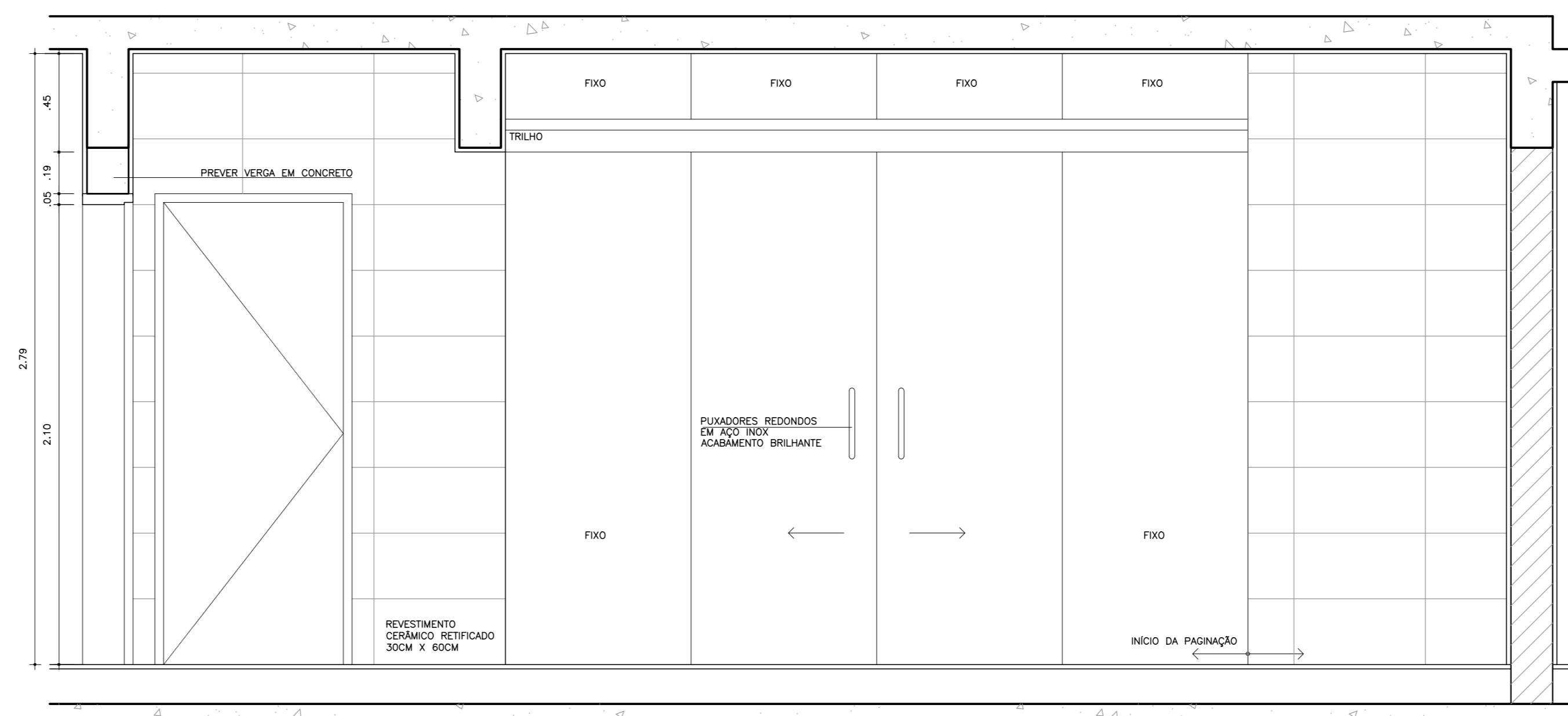
Obs 1: A PAGINAÇÃO DO PISO DESTE AMBIENTE SEGUIR A PAGINAÇÃO INDICADA NA FOLHA DE PAGINAÇÃO PAVIMENTO SUBSOLO.
Obs 2: REVESTIMENTO CERÂMICO DAS PAREDES (ESKOLHO) DEVE SEGUIR A PAGINAÇÃO DO PISO.



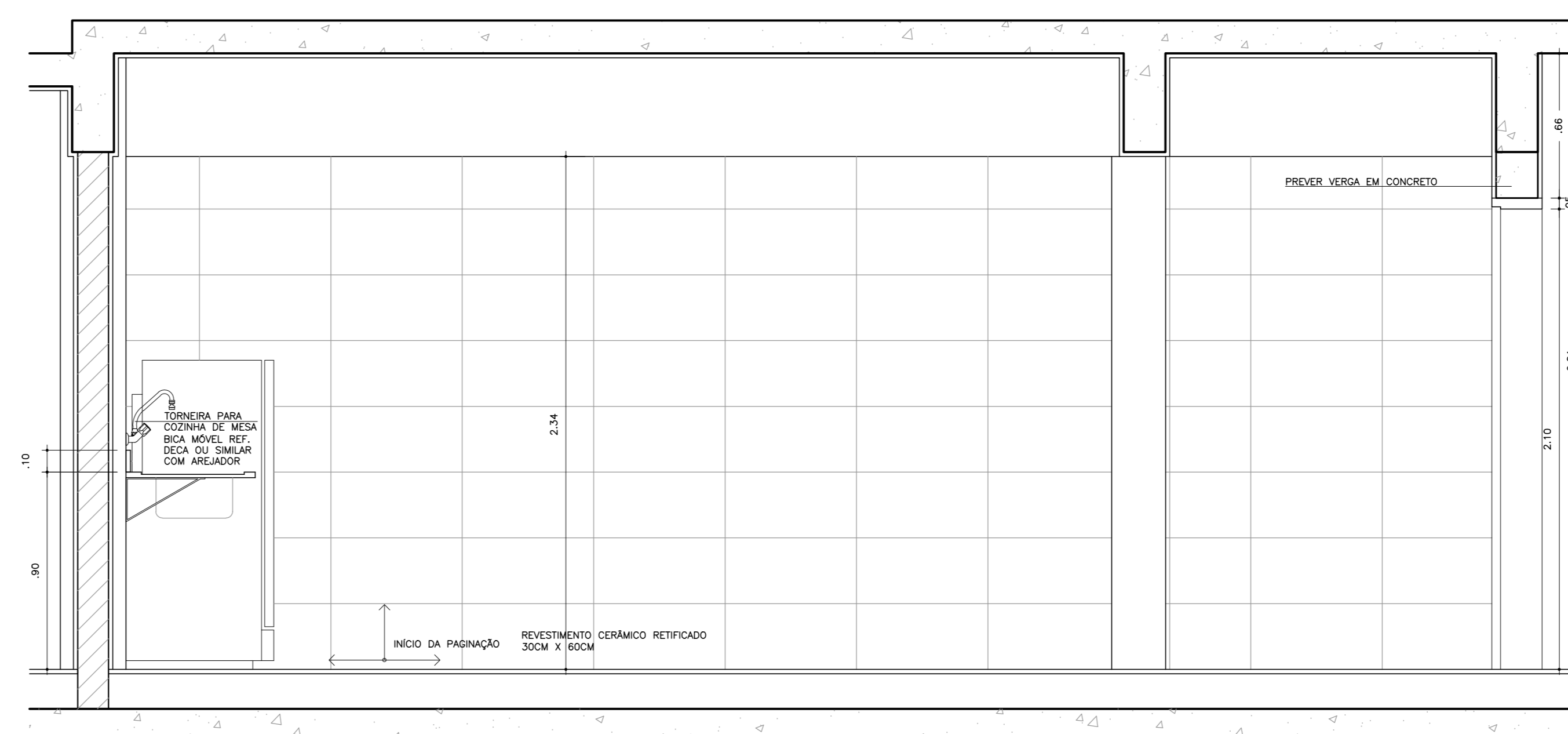
DET. 3.1 - COPA - SUBSOLO
ELEVÇÃO 1
ESC. 1:20



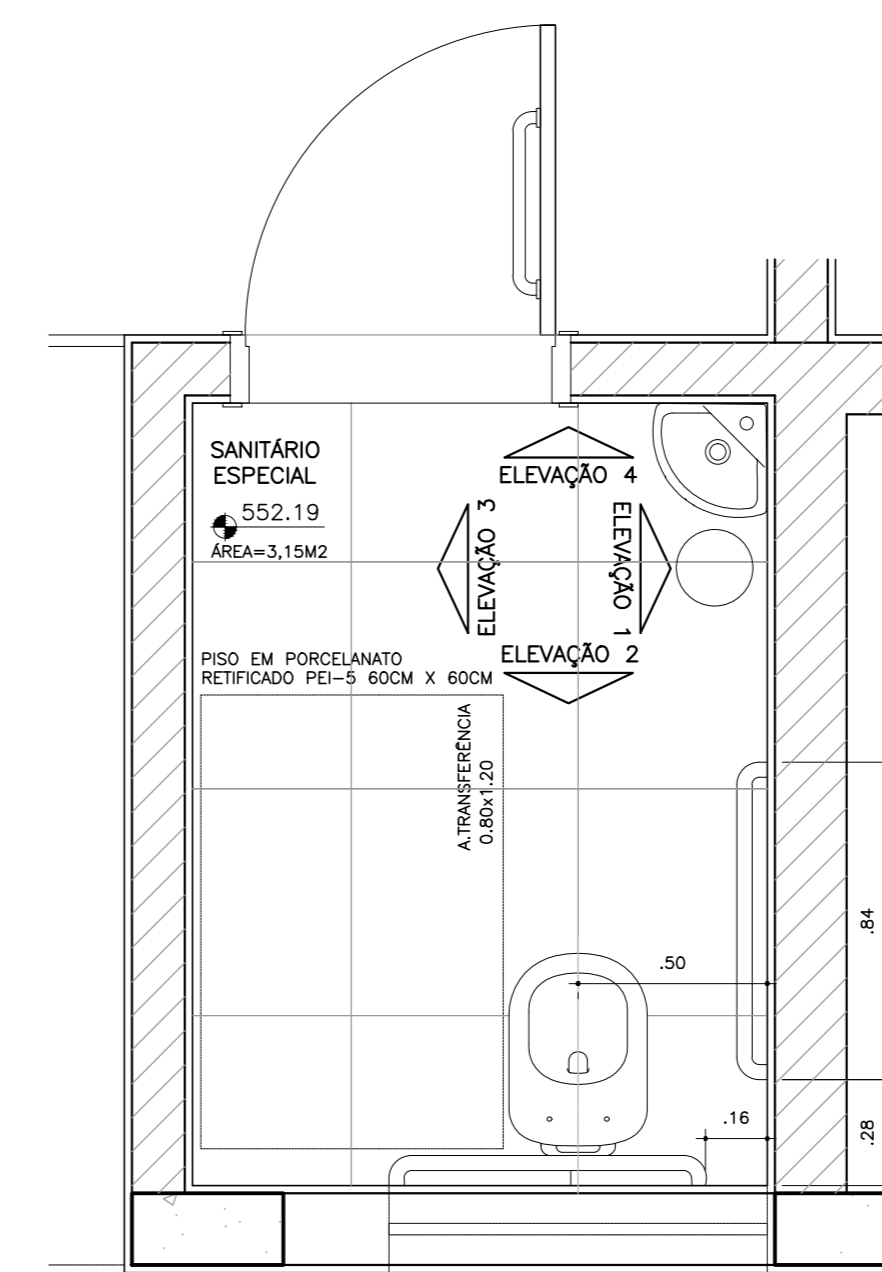
DET. 3.1 - COPA - SUBSOLO
ELEVÇÃO 3
ESC. 1:20



DET. 3.1 - COPA - SUBSOLO
ELEVÇÃO 2
ESC. 1:20

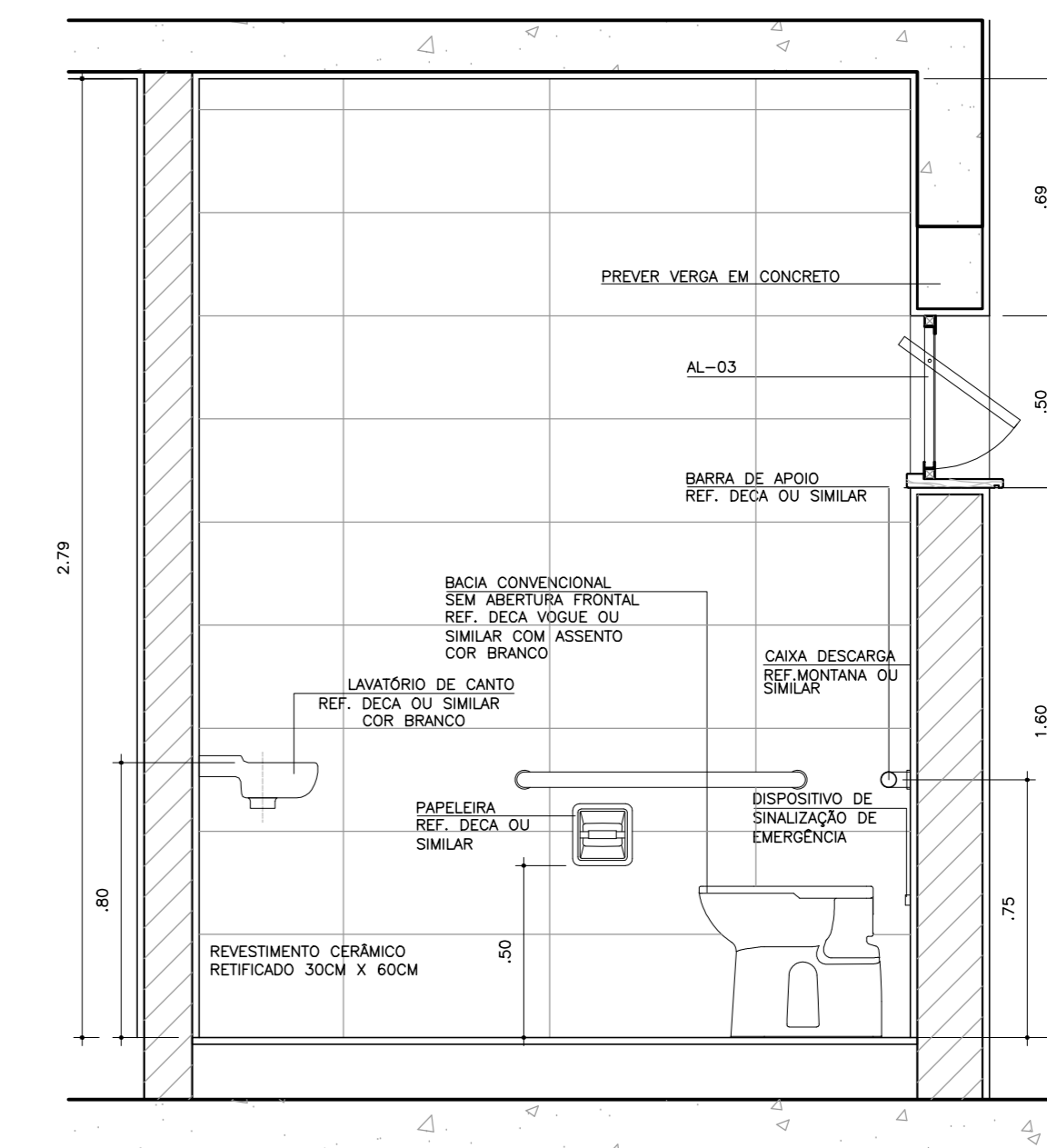


DET. 3.1 - COPA - SUBSOLO
ELEVÇÃO 4
ESC. 1:20

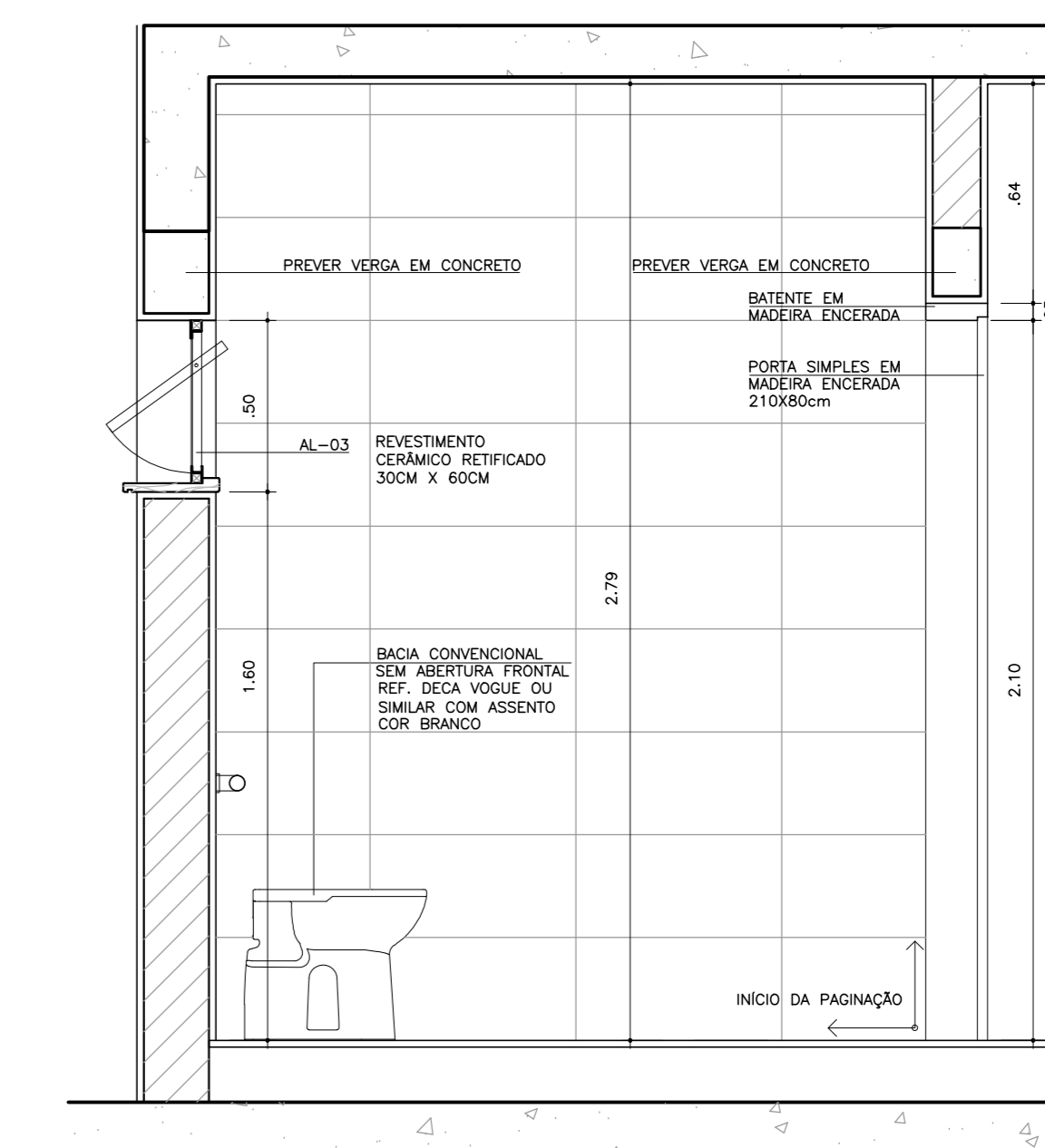


DET. 3.2 - SANITÁRIO ESPECIAL - SUBSOLO
PLANTA
ESC. 1:20

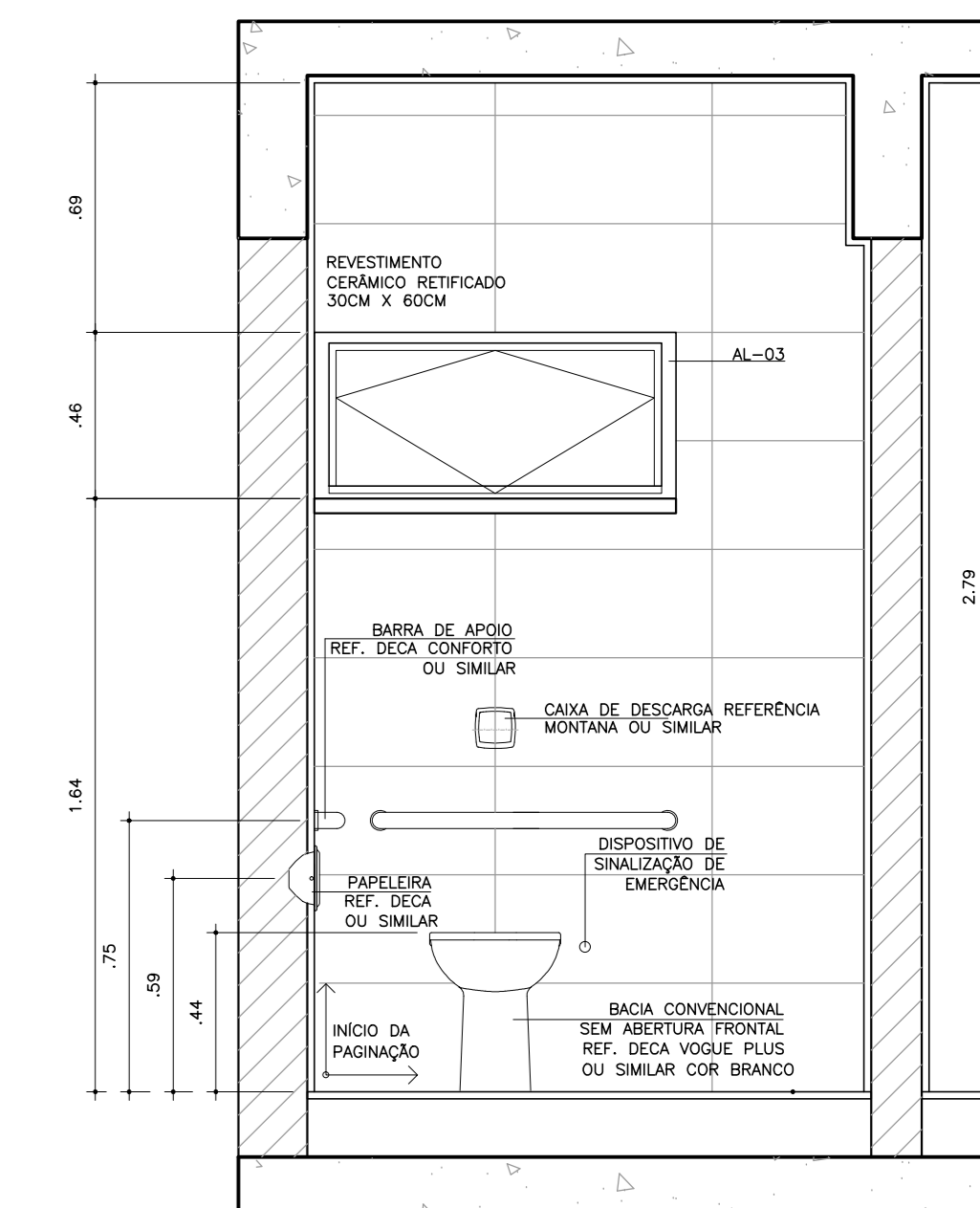
Obs 1: A PAGINAÇÃO DO PISO DESTE AMBIENTE SEGUIR A PAGINAÇÃO INDICADA NA FOLHA DE PAGINAÇÃO PAVIMENTO SUBSOLO.
Obs 2: REVESTIMENTO CERÂMICO DAS PAREDES (ESKOLHO) DEVE SEGUIR A PAGINAÇÃO DO PISO.



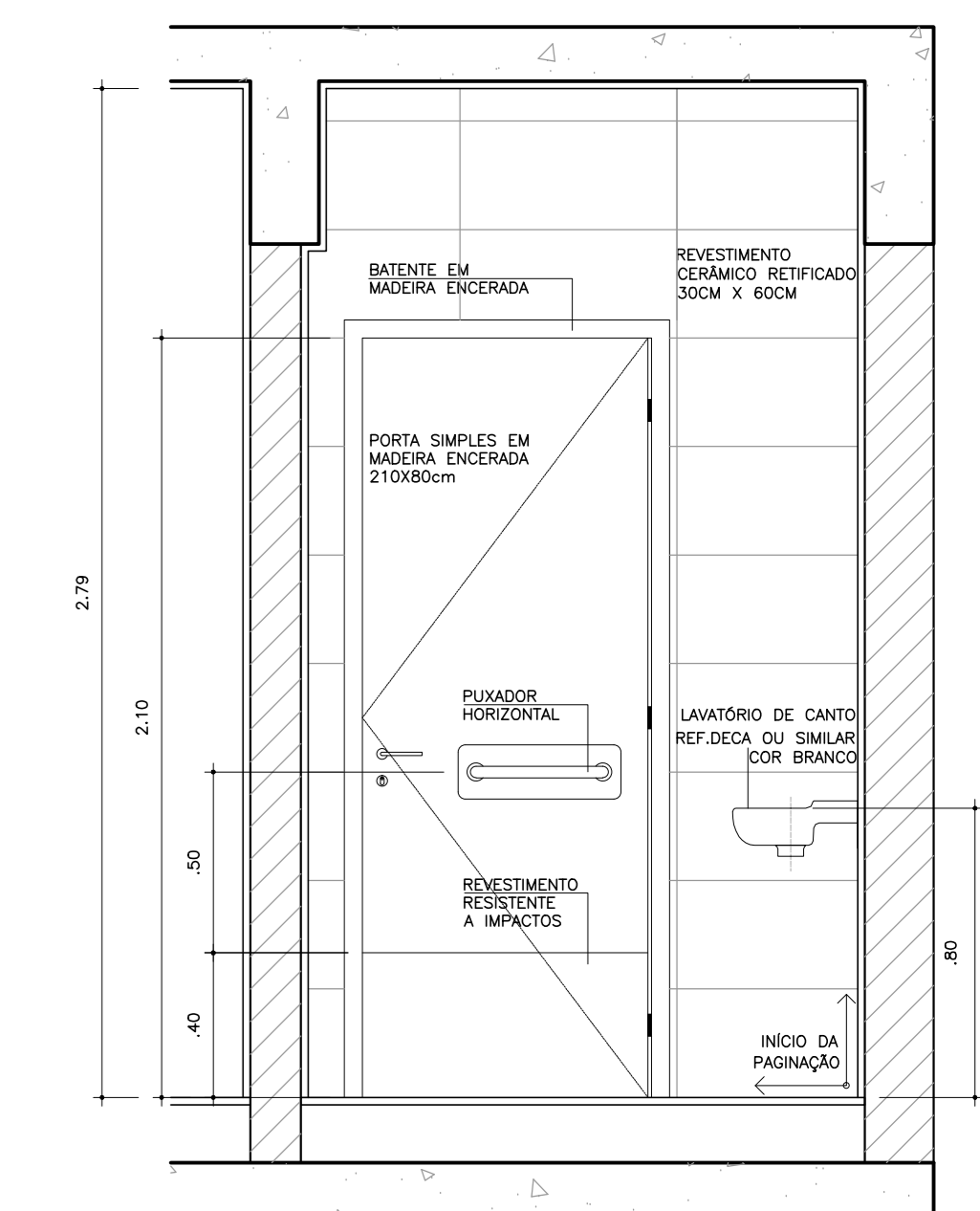
DET. 3.2 - SANITÁRIO ESPECIAL - SUBSOLO
ELEVÇÃO 1
ESC. 1:20



DET. 3.2 - SANITÁRIO ESPECIAL - SUBSOLO
ELEVÇÃO 3
ESC. 1:20



DET. 3.2 - SANITÁRIO ESPECIAL - SUBSOLO
ELEVÇÃO 2
ESC. 1:20



DET. 3.2 - SANITÁRIO ESPECIAL - SUBSOLO
ELEVÇÃO 4
ESC. 1:20

Nº	MODIFICAÇÕES	AUTOR	DATA
1	APROVAÇÃO DE PROJETO		
2	REVISÃO DE PROJETO		
3	REVISÃO DE PROJETO		
4	REVISÃO DE PROJETO		
5	REVISÃO DE PROJETO		
6	REVISÃO DE PROJETO		
7	REVISÃO DE PROJETO		
8	REVISÃO DE PROJETO		
9	REVISÃO DE PROJETO		
10	REVISÃO DE PROJETO		

Δ	PAREDE	○	PORTA	□	DESMO

PROJETO	PROJETO	PROJETO	PROJETO	PROJETO	PROJETO

PROJETO	PROJETO	PROJETO	PROJETO	PROJETO	PROJETO

REINALDO PESTANA ARQUITETURA E URBANISMO LTDA. RUA CORONEL LUIS ALVES, 119 - VILA MARIANA - CEP 04119-030 ARQUITETO REINALDO PESTANA A0144-9		REINALDO PESTANA 13/06/14
--	--	-------------------------------------

TRIBUNAL DE CONTAS DO ESTADO DE SÃO PAULO UR-14 GUARATINGUETÁ AV. DR. ARIBERTO PEREIRA DA CUNHA, 1302 LOT. PREF. GILBERTO FILIPPO - L.01/G.G. PROJETO EXECUTIVO DE ARQUITETURA JUL/2014 DET. SAN. ESPECIAL E COPA (SUBSOLO) 1:20		ARQ Exc - 135 Áreas Molhadas do Subsolo 08/10/2014 R04
--	--	---