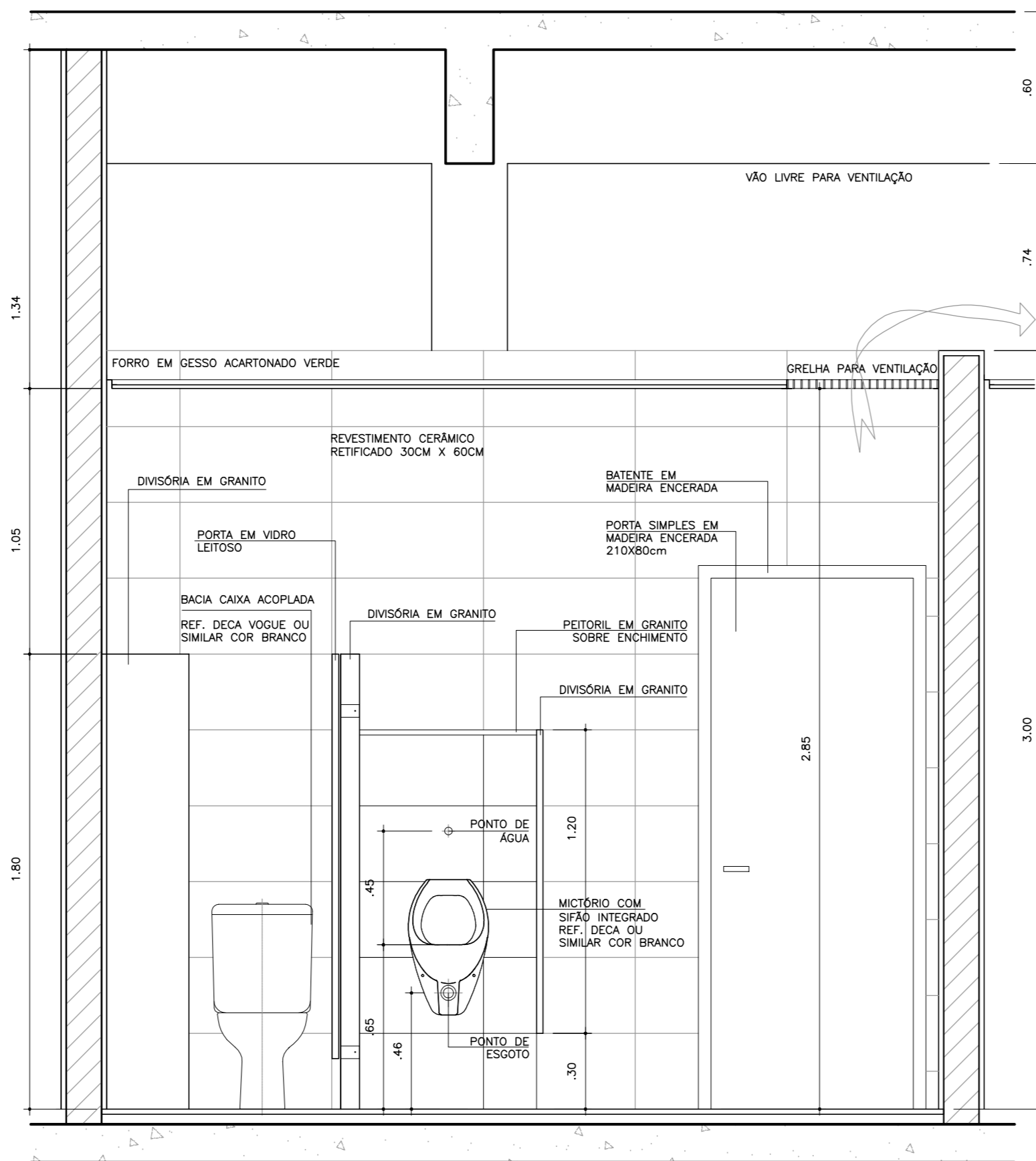
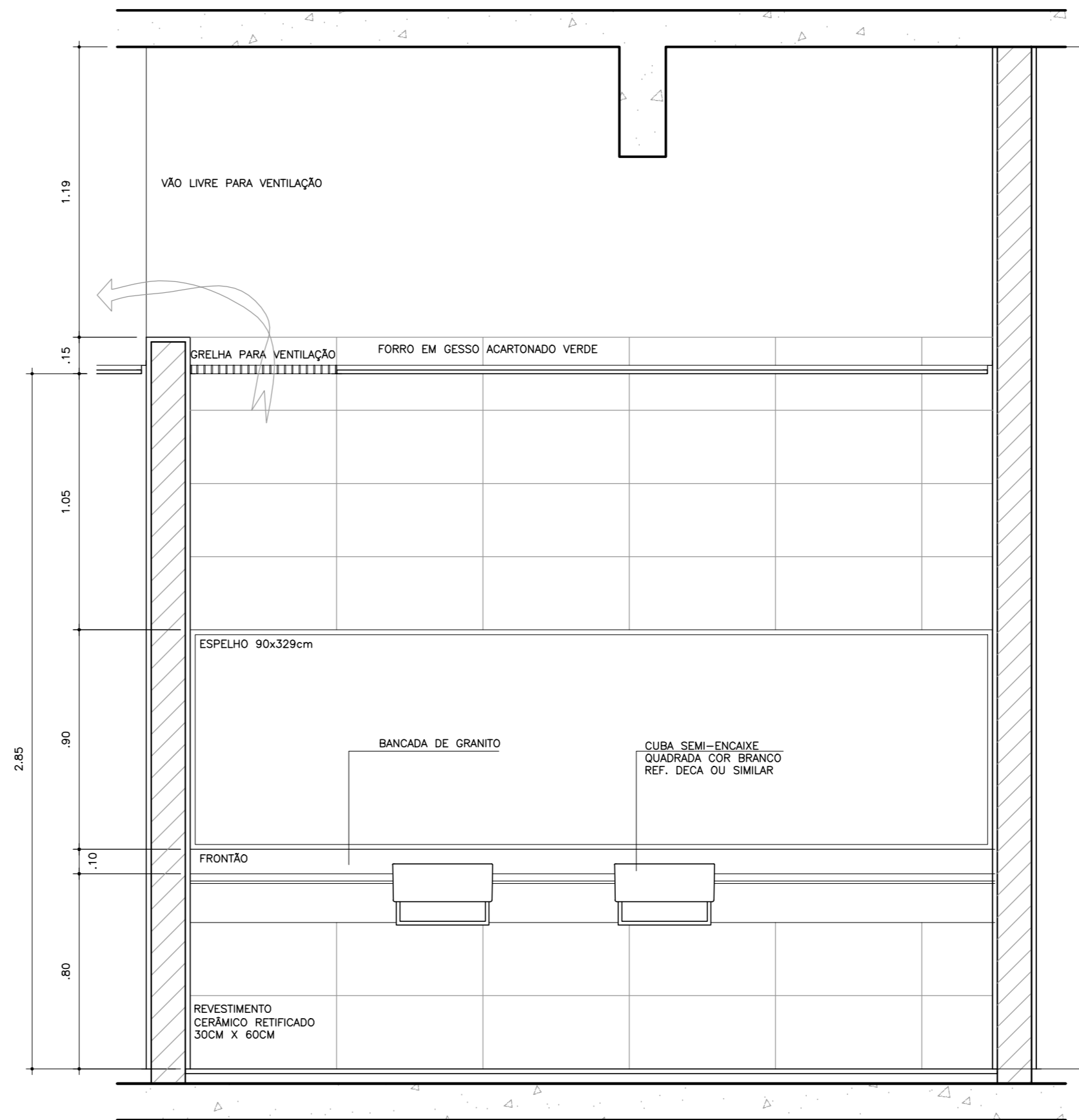


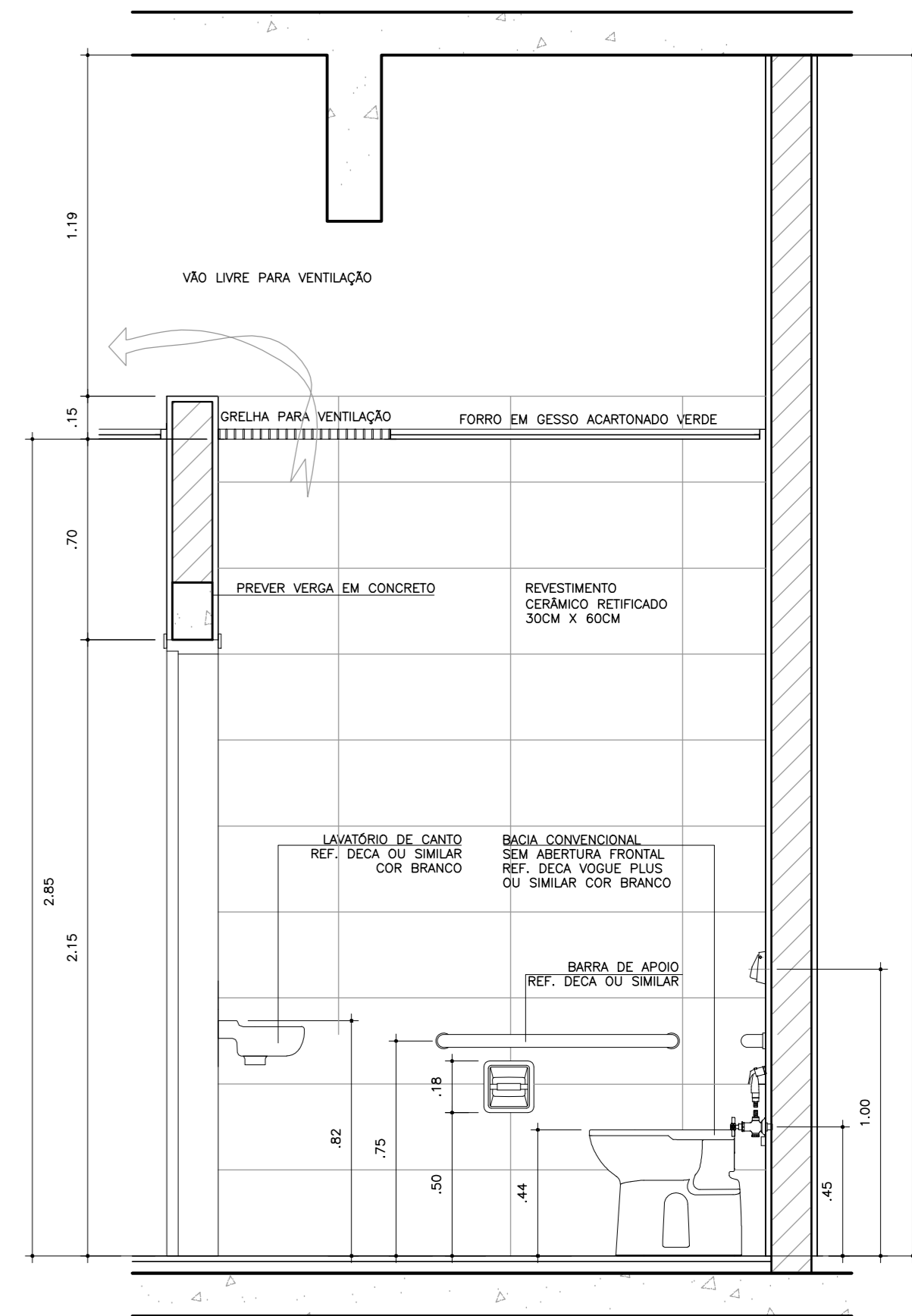
DET. 3.4 - SANTÁRIO MASCULINO E ESPECIAL - PRIM. PAV.
ELEVÇÃO 1
ESC. 1:20



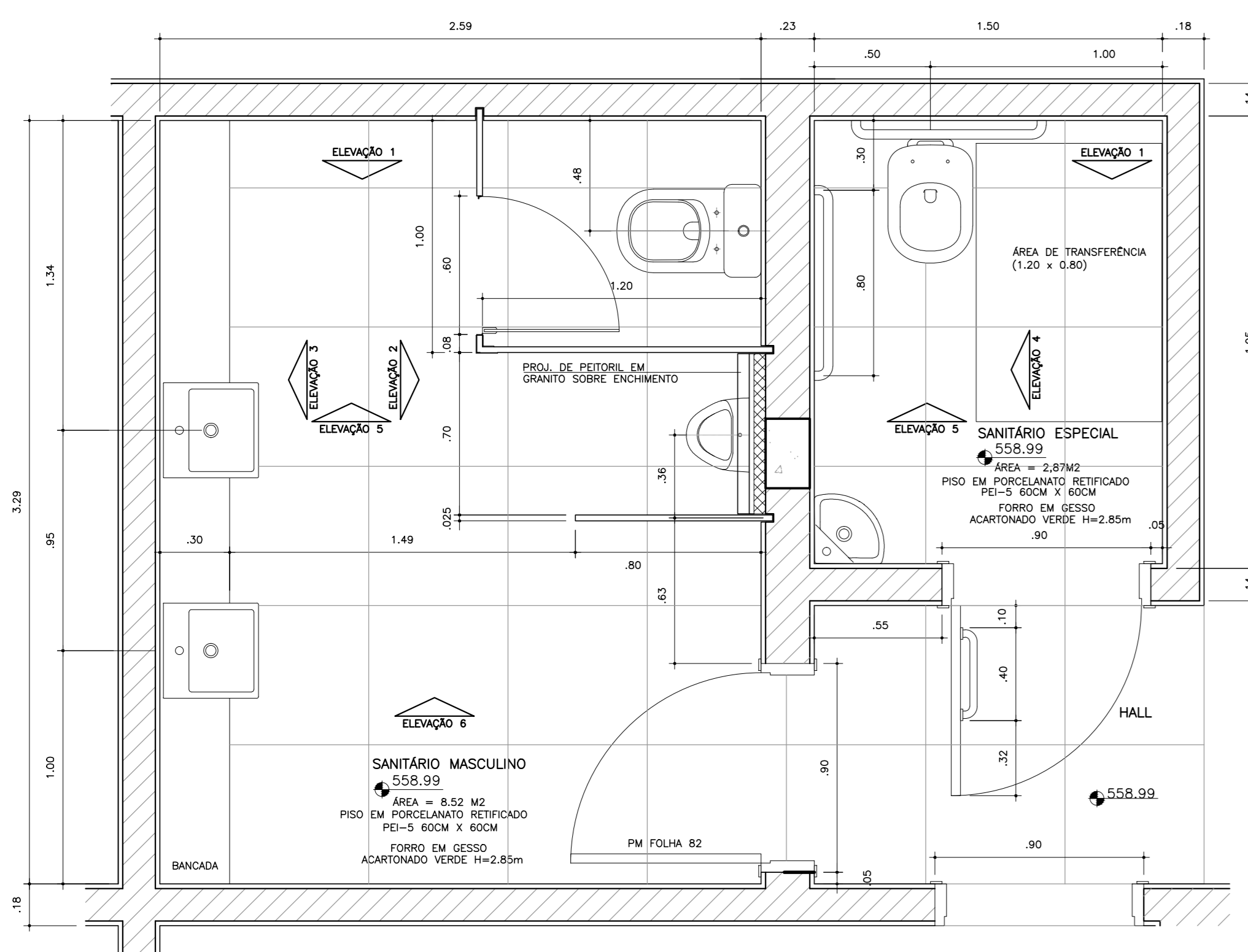
DET. 3.4 - SANTÁRIO MASCULINO - PRIM. PAV.
ELEVÇÃO 2
ESC. 1:20



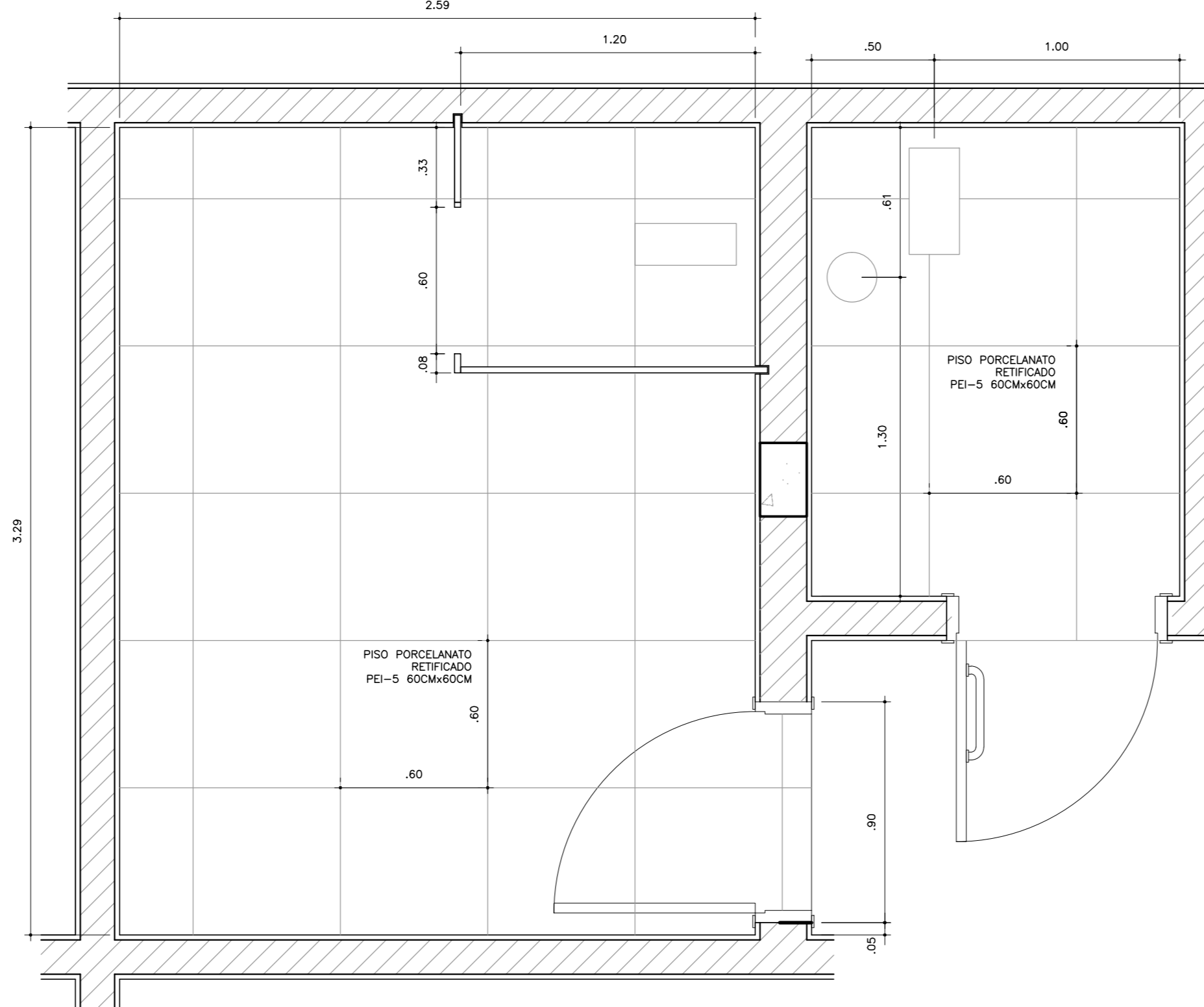
DET. 3.4 - SANTÁRIO MASCULINO - PRIM. PAV.
ELEVÇÃO 3
ESC. 1:20



DET. 3.4 - SANTÁRIO ESPECIAL - PRIM. PAV.
ELEVÇÃO 4
ESC. 1:20

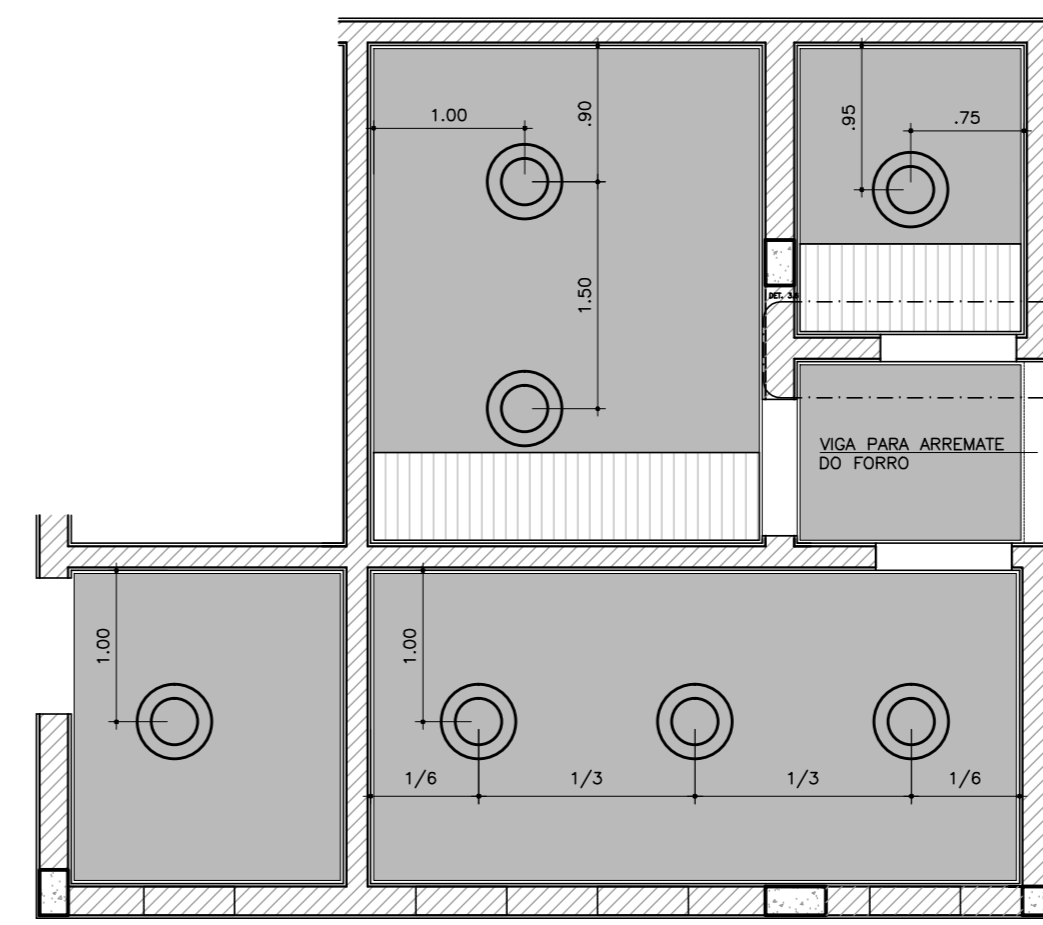


DET. 3.4 - SANTÁRIO MASCULINO E ESPECIAL - PRIM. PAV.
PLANTA
ESC. 1:20



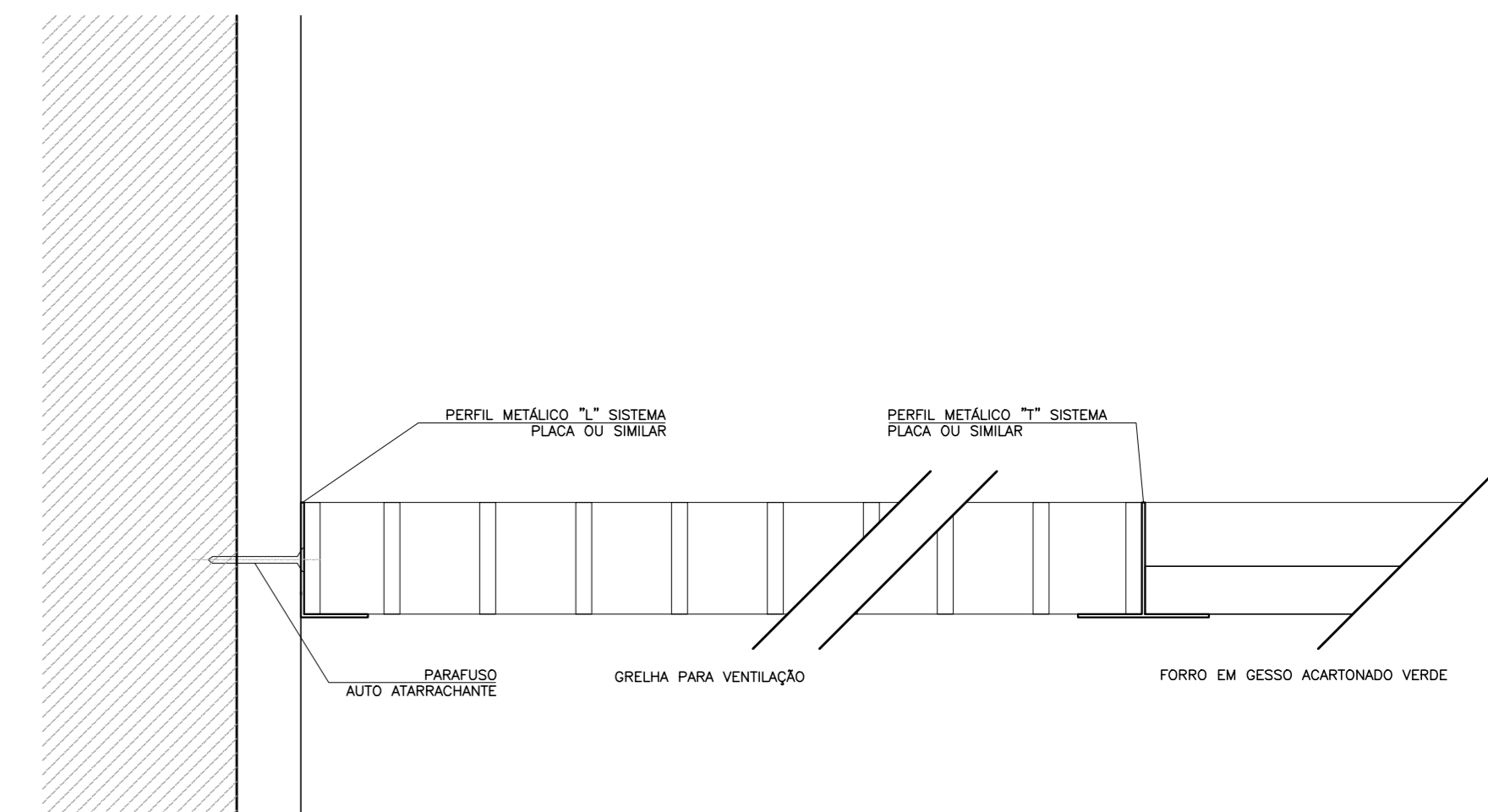
DET. 3.4 - SANTÁRIO MASCULINO E ESPECIAL - PRIM. PAV.
PLANTA DE PISO
ESC. 1:20

OBSERVAÇÃO:
VER FOLHA DE PAGAÇÃO DO PRIMEIRO PAVIMENTO PARA ESTE AMBIENTE. O REVESTIMENTO CERÂMICO DAS PAREDES (DEZIMOS) DEVE SEGUIR A PAGAÇÃO DO PRÓPRIO PISO.

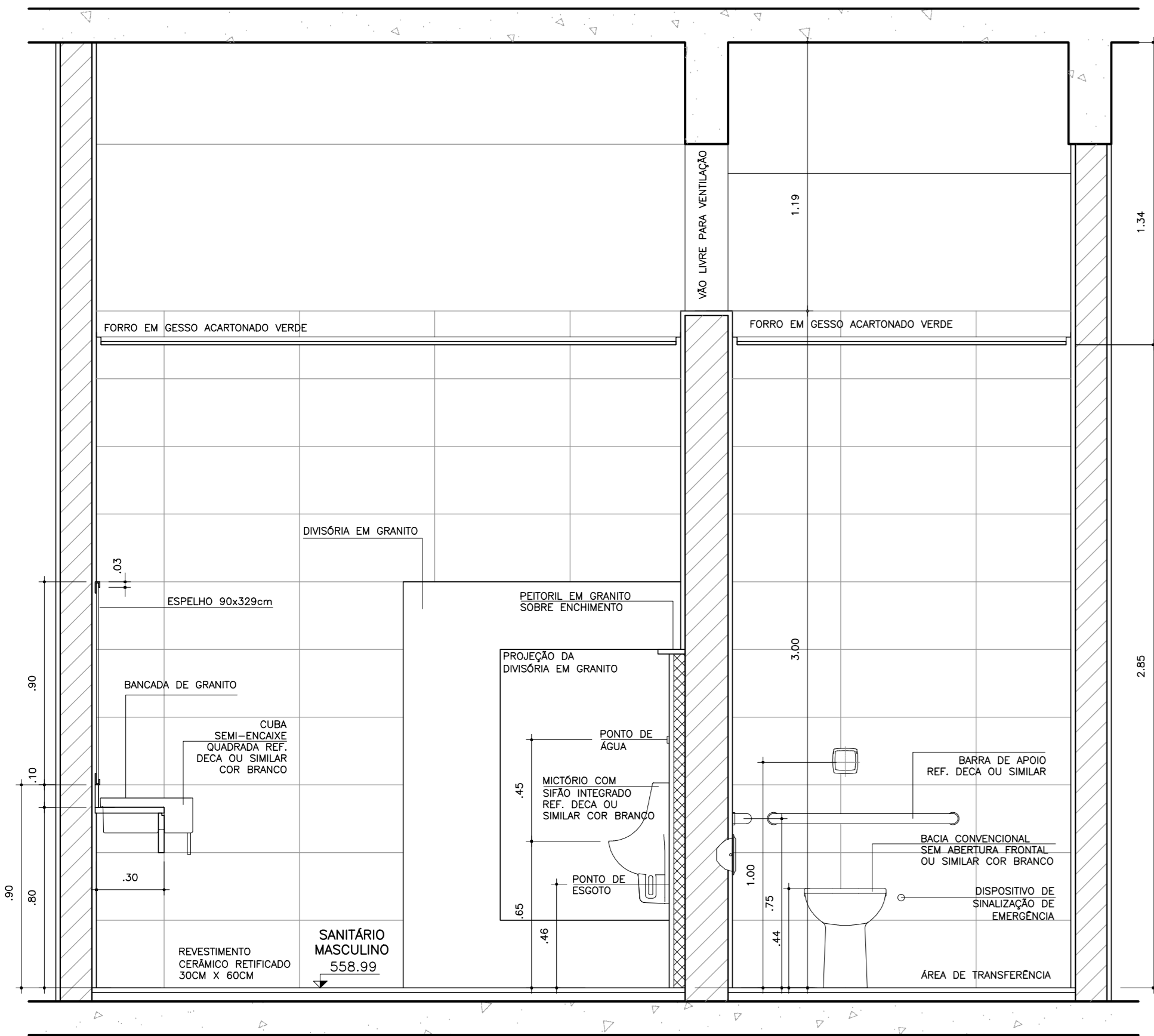


DET. 3.5 - ÁREAS MOLHADAS - PRIM. PAV.
PLANTA DE FORRO h=2,85m
ESC. 1:50

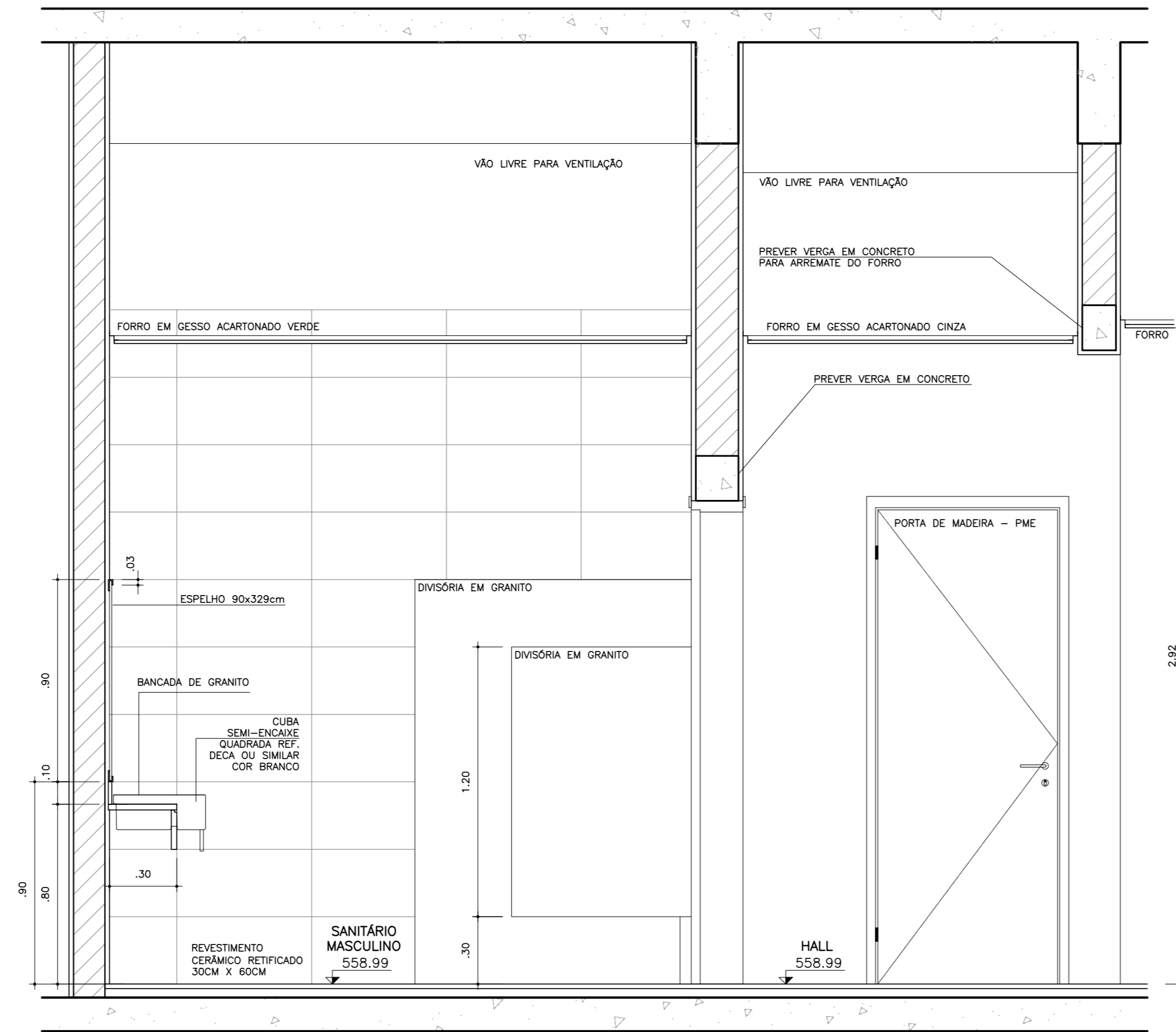
- FORRO EM GESSO ACARTONADO VERDE
- GRELHA PARA VENTILAÇÃO



DET. 3.6 - FORRO TIPO GRELHA PARA VENTILAÇÃO
CÓRTE
ESC. 1:2



DET. 3.4 - SANTÁRIO MASCULINO E ESPECIAL - PRIM. PAV.
ELEVÇÃO 5
ESC. 1:20



DET. 3.4 - SANTÁRIO MASCULINO E ESPECIAL - PRIM. PAV.
ELEVÇÃO 6
ESC. 1:20

NO	MODIFICAÇÃO	AUTOR	DATA
1			
2			
3			
4			
5			
6			
7			
8			
9			
10			
11			
12			
13			
14			
15			
16			
17			
18			
19			
20			

PARTE	DESCRIÇÃO	VALOR

REINALDO PESTANA ARQUITETURA E URBANISMO LTDA.	
RUA CORONEL LUIS ALVES, 119 - VILA MARIANA - CEP 04119-030	
ARQUITETO REINALDO PESTANA	
PROJETO EXECUTIVO DE ARQUITETURA E FORRO (1º PAV.)	
13/06/14	

TRIBUNAL DE CONTAS DO ESTADO DE SÃO PAULO	
UR-14 GUARATINGUETÁ	
AV. DR. ARIBERTO PEREIRA DA CUNHA, 1302 LOT. PREF. GILBERTO FILIPPO - L. 01.10.0.0	
PROJETO EXECUTIVO DE ARQUITETURA E FORRO (1º PAV.)	
JUL/2014	
INDICADA	
08/10/2014	
R03	

ARQ Exc - 137
Áreas Molhadas do Primeiro Pavimento