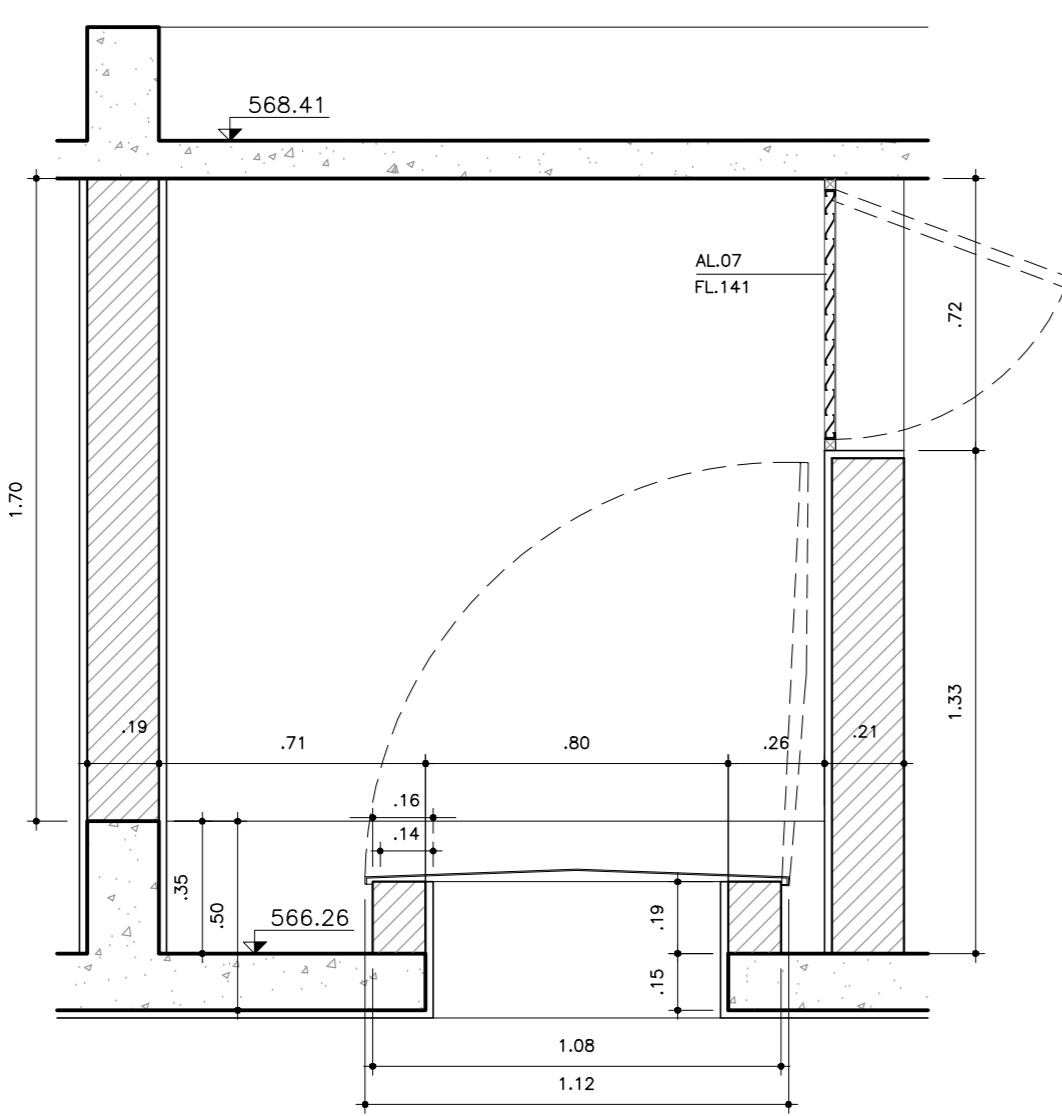
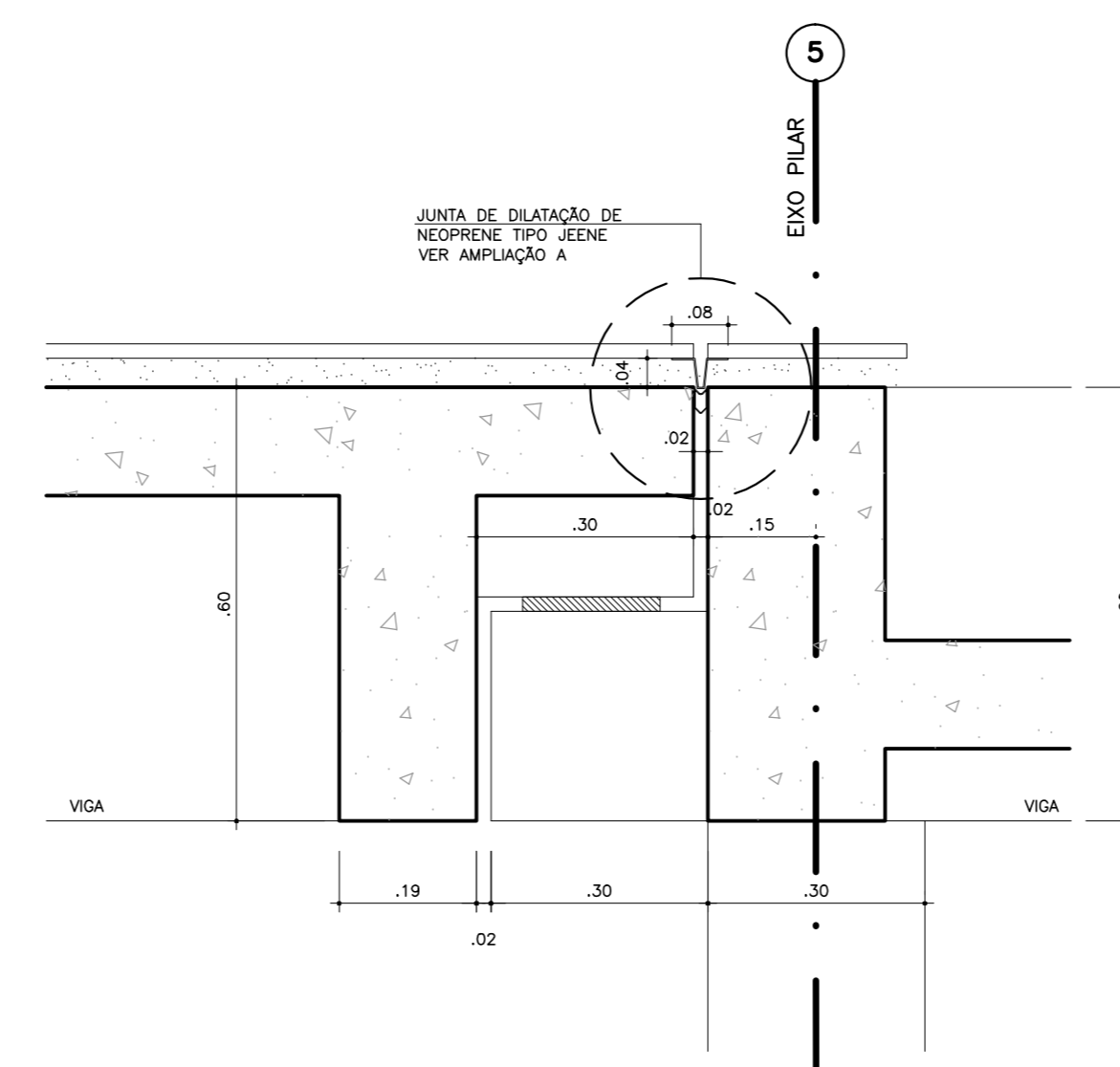


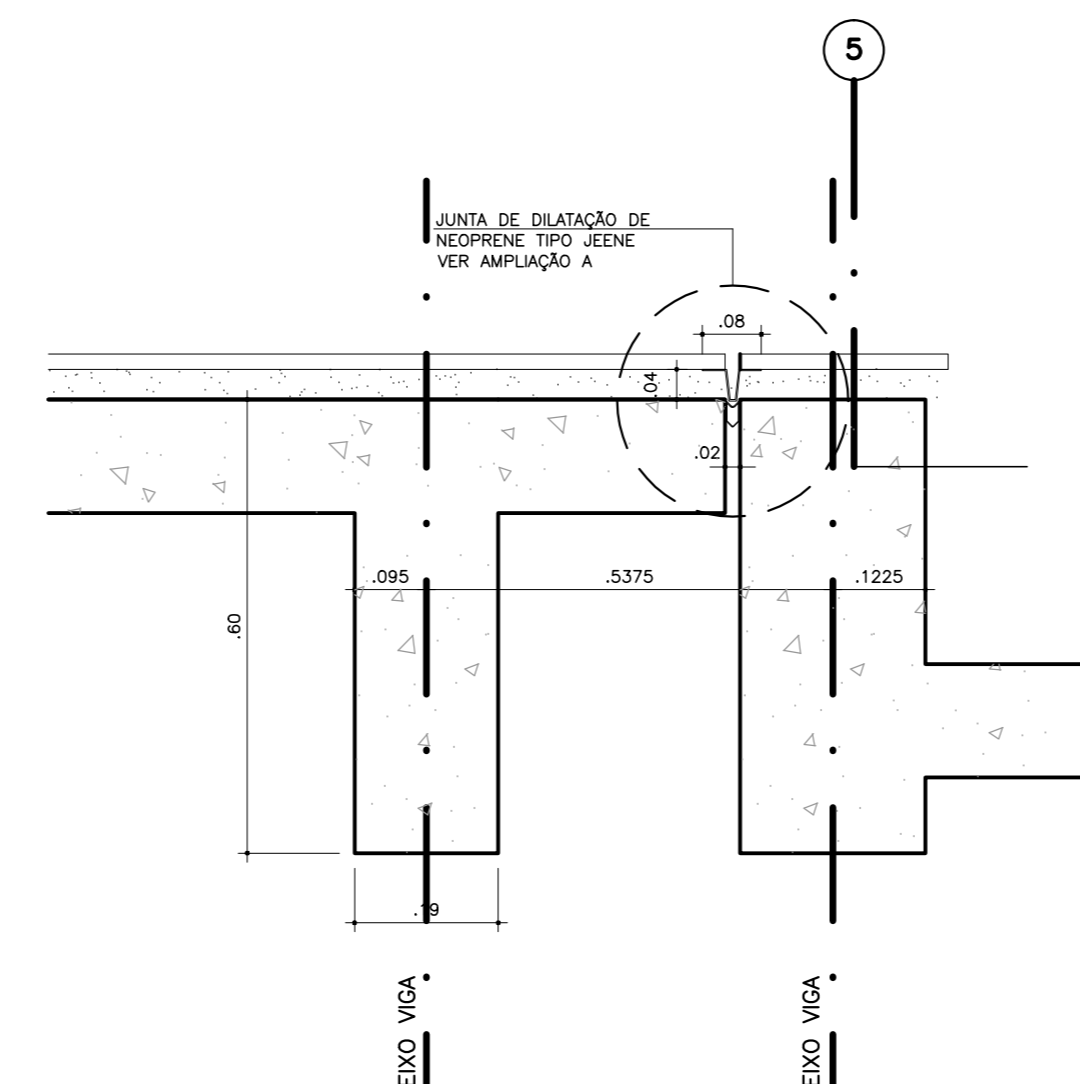
DET. 8.0 - ALÇAPÃO
PAV. BARRILETE
CORTE A-A
ESC. 1:20



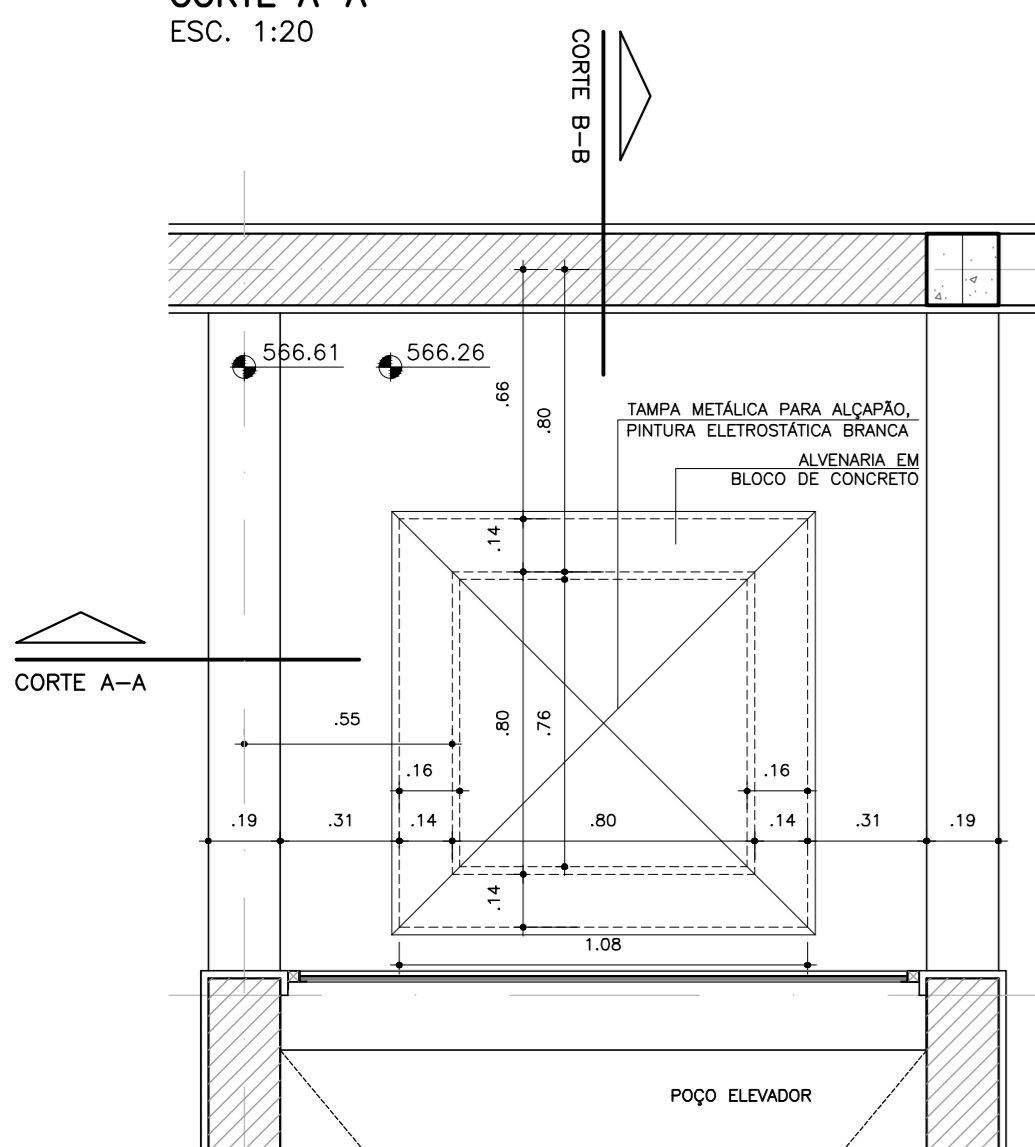
DET. 8.0 - ALÇAPÃO
PAV. BARRILETE
CORTE B-B
ESC. 1:20



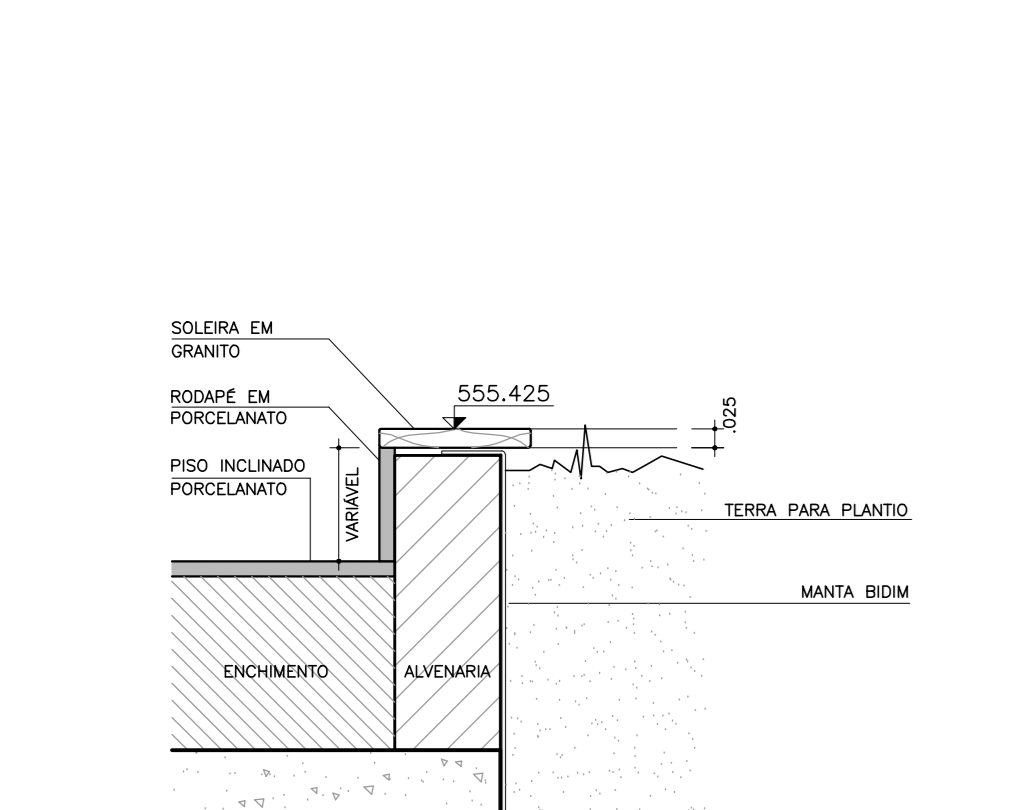
DET. 8.2 - JUNTA DE DILATAÇÃO
CORTE
ESCALA 1:10



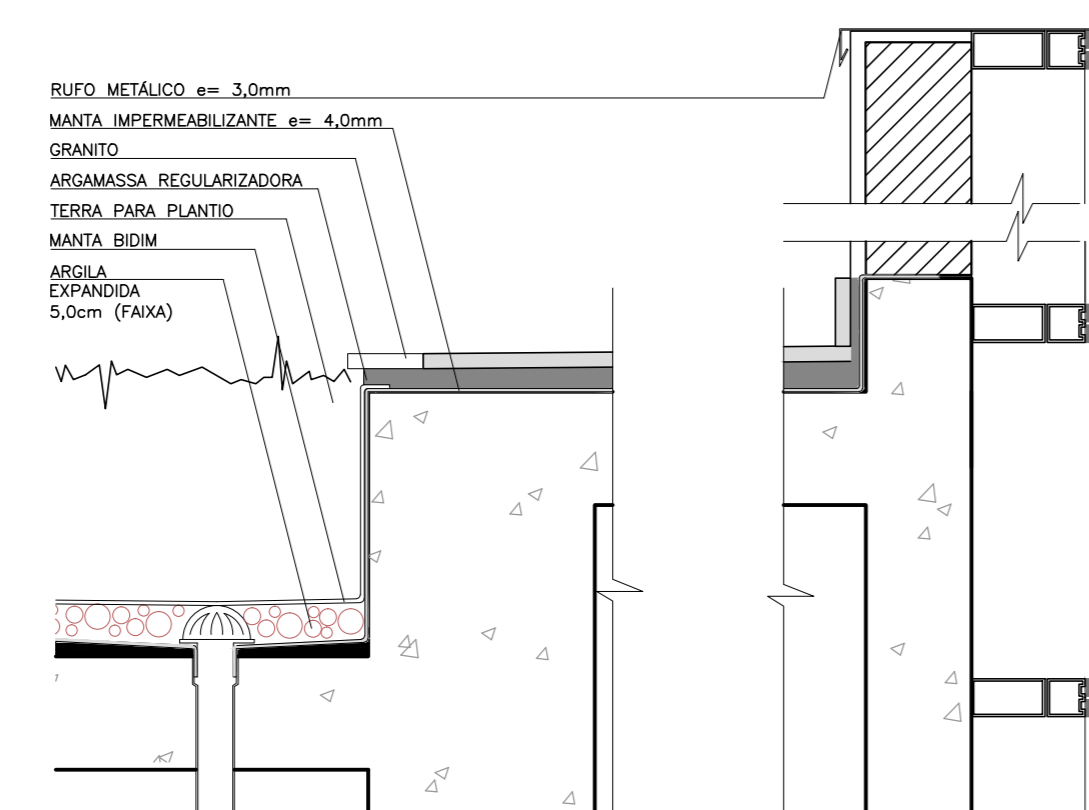
DET. 8.2 - JUNTA DE DILATAÇÃO
CORTE
ESCALA 1:10



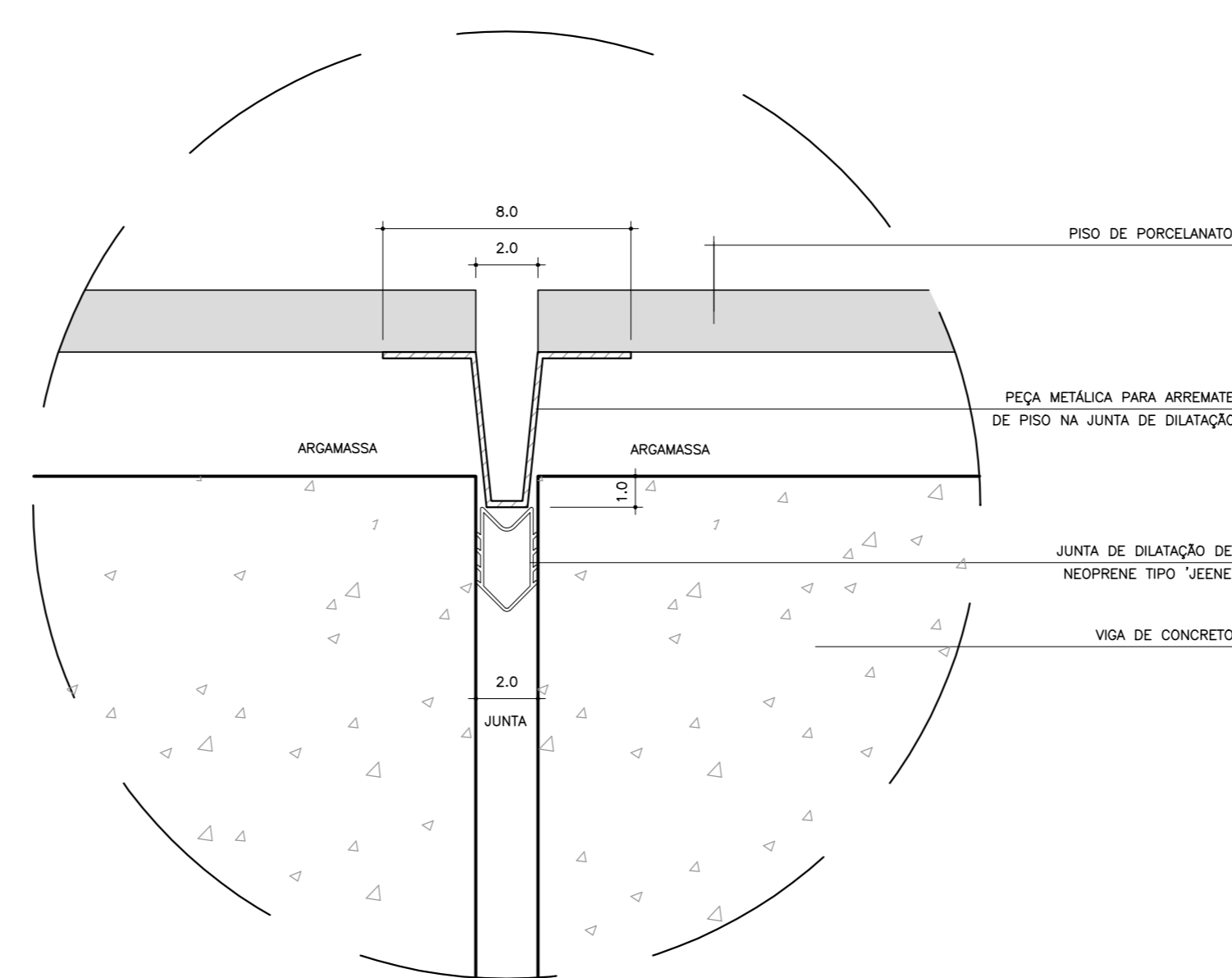
DET. 8.0 - ALÇAPÃO
PAV. BARRILETE
PLANTA
ESC. 1:20



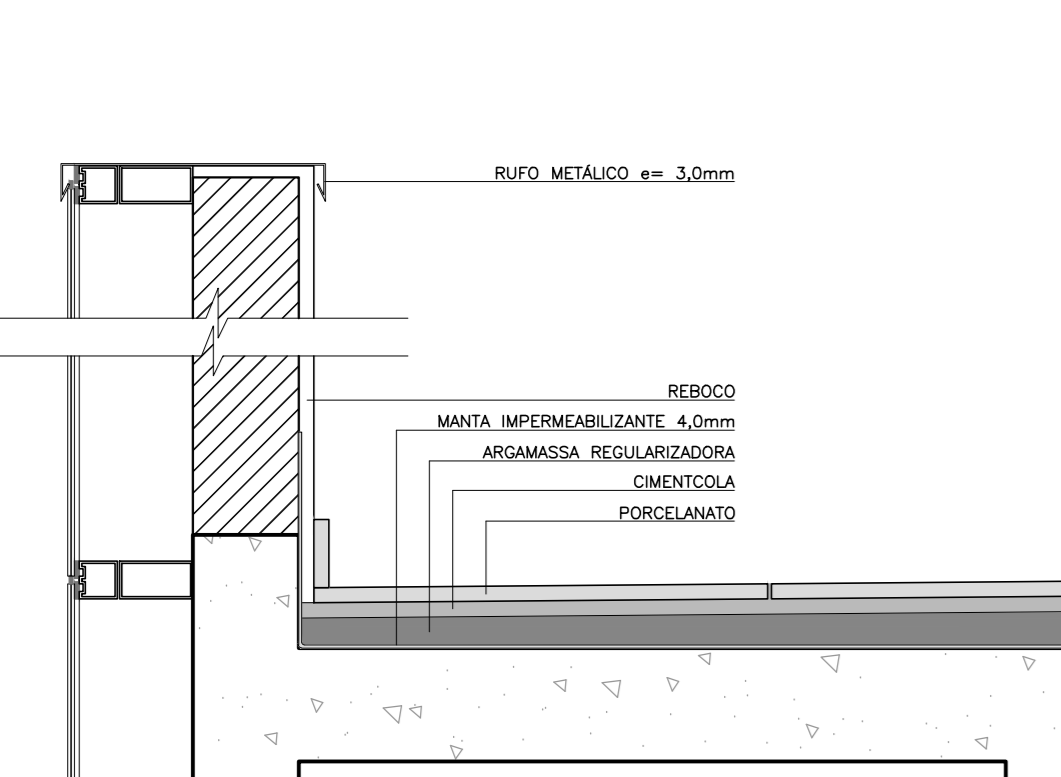
DET. 8.1A - IMPERMEABILIZAÇÃO
JARDIM PAVIMENTO TERREO
CORTE
ESC. 1:10



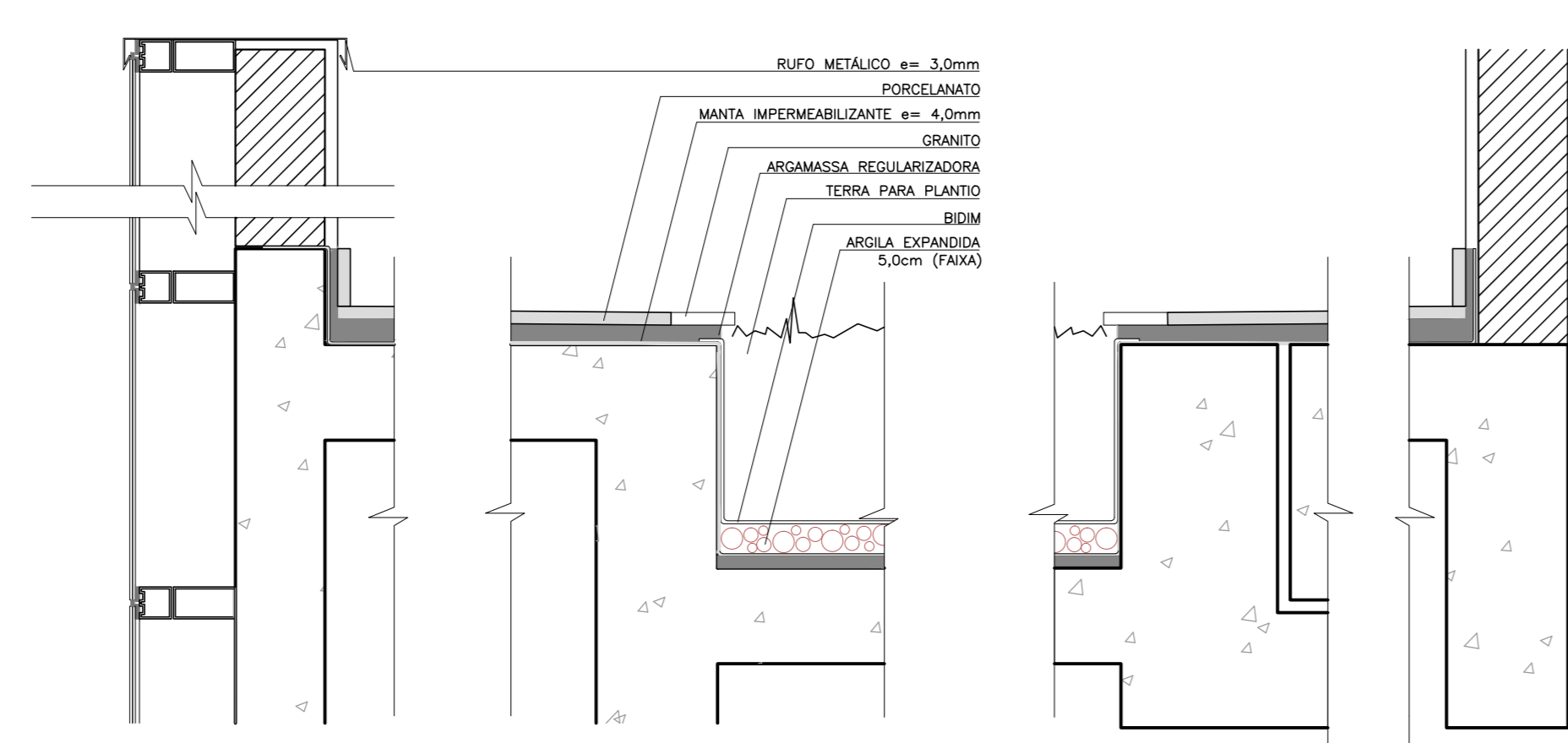
DET. 8.1B - IMPERMEABILIZAÇÃO
JARDIM SOBRE LAJE DE COBERTURA
CORTE
ESC. 1:10



DET. 8.2 - JUNTA DE DILATAÇÃO
AMPLIAÇÃO A
ESC. 1:2



DET. 8.1C - IMPERMEABILIZAÇÃO
JARDIM SOBRE LAJE DE COBERTURA
CORTE
ESC. 1:10



DET. 8.1D - IMPERMEABILIZAÇÃO
JARDIM SOBRE LAJE DE COBERTURA
CORTE
ESC. 1:10

NP	MODIFICAÇÃO	AUTOR	DATA
1			
2			
3			
4			
5			
6			
7			
8			
9			
10			

Δ	PAREDE	○	DESMO	□	DESMO

REINALDO PESTANA ARQUITETURA E URBANISMO LTDA. RUA CORONEL LUIS ALVES, 119 - VILA MARIANA - CEP 04119-030 ARQUITETO REINALDO PESTANA AD144-9		
TRIBUNAL DE CONTAS DO ESTADO DE SÃO PAULO UR-14 GUARATINGUETÁ AV. DR. ARIBERTO PEREIRA DA CUNHA, 1302 LOT. PREF. GILBERTO FILIPPO, L. 011 Q. G. PROJETO EXECUTIVO DE ARQUITETURA JUL/2014 DET. IMPERMEABILIZAÇÃO E EST. INDICADA		ARQ Exc - 145 Detalhes Gerais 29/08/2014 R02