

Resultado da Execução Orçamentária (REO) – 2005 a 2011

O Tribunal de Contas do Estado de São Paulo, por meio do seu Centro de Apoio Estratégico à Fiscalização – CAEF, vinculado à Secretaria Diretoria Geral – SDG, em cumprimento aos princípios da publicidade e da transparência dos atos públicos, aliados aos comandos da Lei Complementar nº 101, de 04 de maio de 2.000 (Lei de Responsabilidade Fiscal), notadamente seu art. 48, alterado pela Lei Complementar nº 131, de 27 de maio de 2.009, torna público amplo trabalho sobre as 644 Prefeituras sob a sua jurisdição, com o propósito de demonstrar o comportamento dos resultados da execução orçamentária ao longo do período de 2005 a 2011.

Os dados utilizados, referentes aos exercícios de 2005 a 2009, foram extraídos do SIAPNet - Sistema de Informações da Administração Pública, e os referentes aos exercícios de 2009 a 2011 extraídos dos registros do Sistema Audep, sendo essas duas fontes alimentadas com dados fornecidos pelas próprias Prefeituras, tratando-se, portanto, de valores que, embora informados em processos de contas, não estão confirmados pelos julgamentos e não foram consideradas quaisquer alterações havidas em decorrência de recursos porventura impetrados nos correspondentes processos. Pode-se afirmar com alta margem de segurança que, nesse estudo, onde as variáveis utilizadas são **Receita Arrecadada** e **Despesa Realizada**, a possibilidade de divergência de valores, se ocorrer, será correspondente a valores mínimos que muito pouco interferirão na apuração dos índices.

A primeira parte do trabalho apresenta o comportamento quanto ao número de exercícios em que as Prefeituras permaneceram com resultados positivos (**superávit**) ou negativos (**déficit**). Ainda nesta seção são aprofundadas tais análises quanto a resultados entre 0 e 10% e acima de 10% ao longo do período observado.

Em seguida, analisamos as medidas de posicionamento ao longo dos sete exercícios, no intuito de verificar a evolução do resultado percentual da Execução Orçamentária sobre a Receita Arrecadada.

Apresentamos também uma descrição do comportamento do REO nas regiões administrativas do Estado de São Paulo.

O trabalho conta ainda com uma breve análise onde se identificam os municípios com indicadores negativos no exercício de 2011.

Elaborado entre dezembro de 2012 e fevereiro de 2013 por Joaquim Tavares Perrelli, lotado no Centro de Apoio Estratégico à Fiscalização (CAEF) da Secretaria Diretoria Geral (SDG).

I – Resultados positivos e negativos da Execução Orçamentária de 2005 a 2011

Considerando apenas se o resultado foi positivo ou negativo, os municípios do Estado de São Paulo apresentam a seguinte distribuição de frequências:

Tabela 01 – Resultado dos municípios nos exercícios de 2005 a 2011

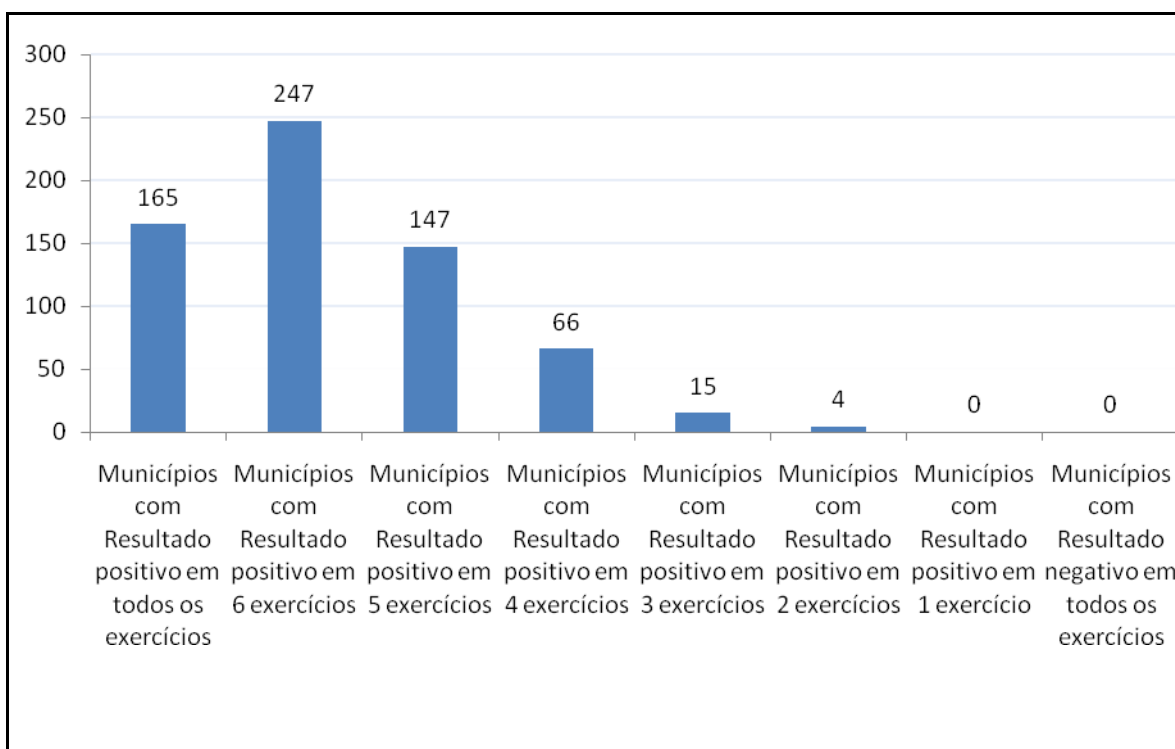
De 2005 a 2011...	Quantidade
Municípios com Resultado positivo em todos os exercícios	165
Municípios com Resultado positivo em 6 exercícios	247
Municípios com Resultado positivo em 5 exercícios	147
Municípios com Resultado positivo em 4 exercícios	66
Municípios com Resultado positivo em 3 exercícios	15
Municípios com Resultado positivo em 2 exercícios	4
Municípios com Resultado positivo em 1 exercício	0
Municípios com Resultado negativo em todos os exercícios	0
Total de municípios analisados	644

Fonte: Municípios Paulistas via Sistema AUDESP – Elaborado por SDG/CAEF

Observar que a distribuição se apresenta crescente no número de municípios com resultado positivo, ou seja:

- Um mesmo município não apresenta resultado negativo nos sete exercícios observados;
- Quatro municípios apresentam resultado positivo em apenas dois exercícios, apresentando índices negativos nos cinco demais exercícios. Isso equivale a dizer que 640 municípios têm resultados positivos em três ou mais exercícios;
- A maioria dos municípios apresenta-se com resultado positivo em três ou mais exercícios, dentre os exercícios observados;
- As listas do **Anexo I**, adiante, apresentam os municípios conforme os resultados mostrados na Tabela 01 retro.

Gráfico 01 – Resultado da Execução Orçamentária de 2005 a 2011



Fonte: Municípios Paulistas via Sistema AUDESP – Elaborado por SDG/CAEF

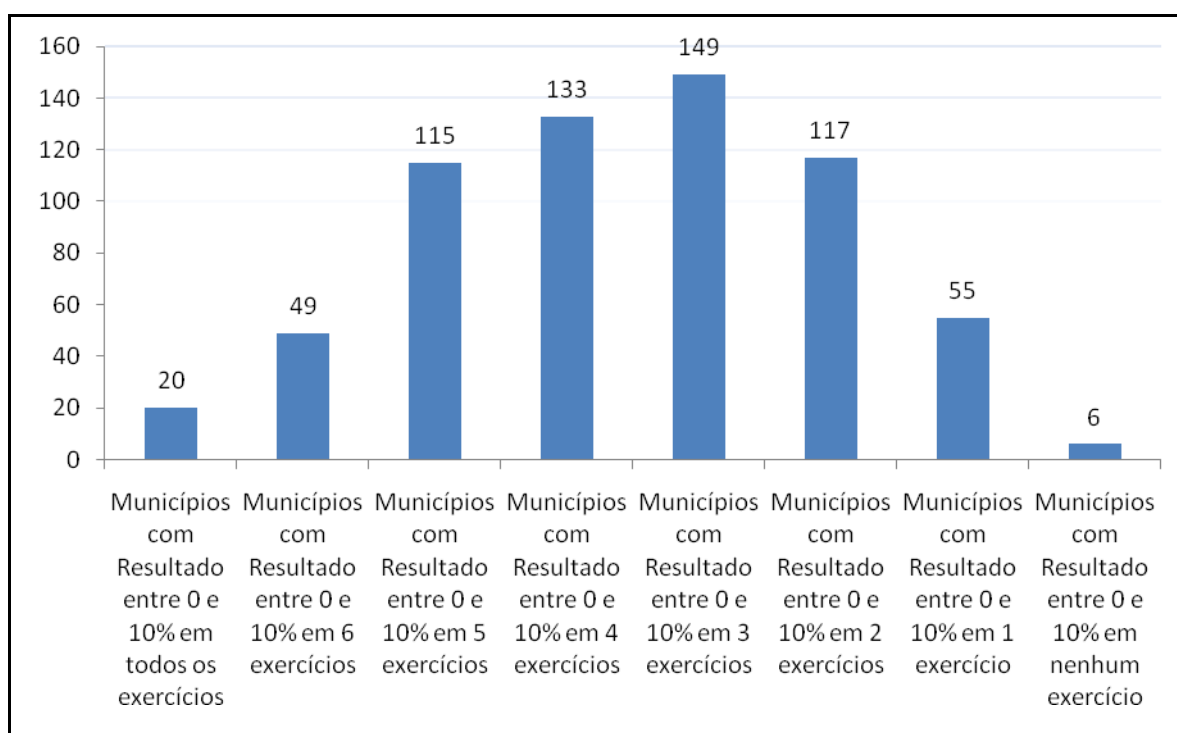
Considerando uma faixa entre 0 e 10% de Resultado da Execução Orçamentária, o número de municípios com resultado entre estes parâmetros obedece à seguinte distribuição de frequências:

Tabela 02 – Municípios com resultados entre 0 e 10% de 2005 a 2011

De 2005 a 2011...	Quantidade
Municípios com Resultado entre 0 e 10% em todos os exercícios	20
Municípios com Resultado entre 0 e 10% em 6 exercícios	49
Municípios com Resultado entre 0 e 10% em 5 exercícios	115
Municípios com Resultado entre 0 e 10% em 4 exercícios	133
Municípios com Resultado entre 0 e 10% em 3 exercícios	149
Municípios com Resultado entre 0 e 10% em 2 exercícios	117
Municípios com Resultado entre 0 e 10% em 1 exercício	55
Municípios com Resultado entre 0 e 10% em nenhum exercício	6
Total de municípios analisados	644

Fonte: Municípios Paulistas via Sistema AUDESP – Elaborado por SDG/CAEF

Gráfico 02 - Municípios com resultados entre 0 e 10% de 2005 a 2011



Fonte: Municípios Paulistas via Sistema AUDESP – Elaborado por SDG/AEF

Continuando com a classificação dos resultados dos municípios entre 2005 e 2011 a seguir apresentamos as quantidades de municípios que apresentaram resultados positivos e acima de 10% neste período:

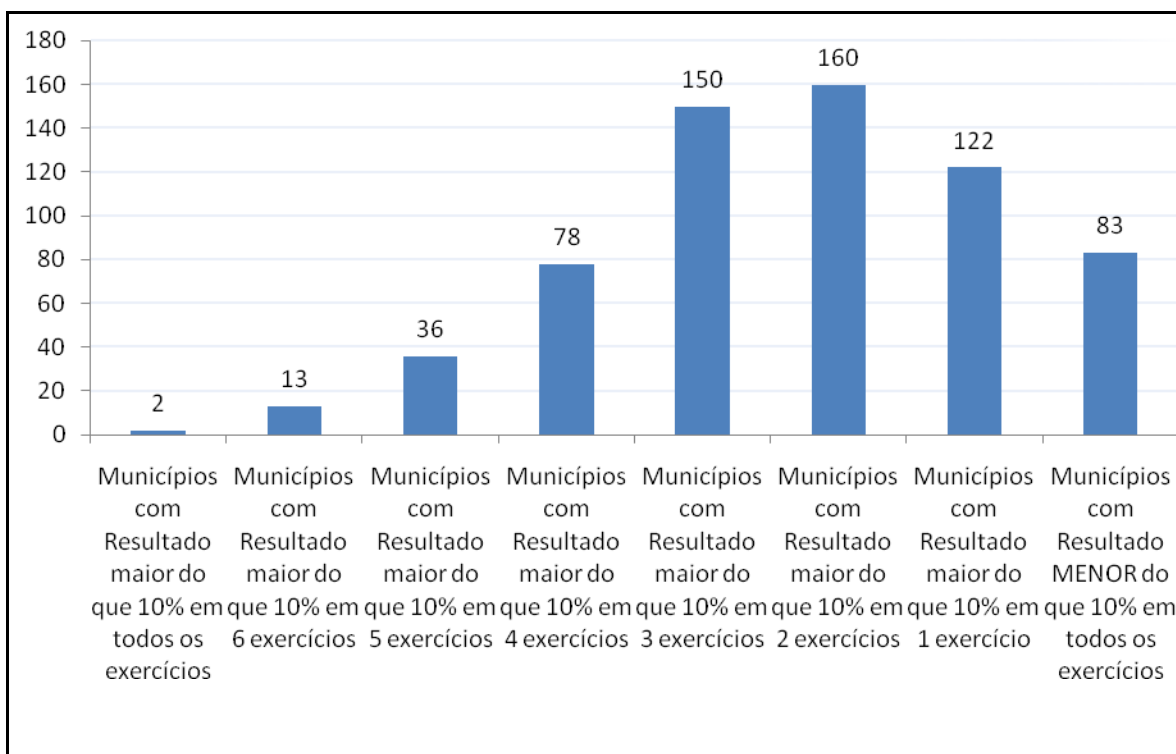
Tabela 03 – Municípios com resultados maiores do que 10% de 2005 a 2011

De 2005 a 2011...	Quantidade
Municípios com Resultado maior do que 10% em todos os exercícios	2
Municípios com Resultado maior do que 10% em 6 exercícios	13
Municípios com Resultado maior do que 10% em 5 exercícios	36
Municípios com Resultado maior do que 10% em 4 exercícios	78
Municípios com Resultado maior do que 10% em 3 exercícios	150
Municípios com Resultado maior do que 10% em 2 exercícios	160
Municípios com Resultado maior do que 10% em 1 exercício	122
Municípios com Resultado MENOR do que 10% em todos os exercícios	83
Total de municípios analisados	644

Fonte: Municípios Paulistas via Sistema AUDESP – Elaborado por SDG/CAEF

De acordo com as observações nota-se que existe uma tendência a concentração do número de municípios com resultado positivo à medida que o número de exercícios observados aumenta.

Gráfico 03 - Municípios com resultados maiores do que 10% de 2005 a 2011



Fonte: Municípios Paulistas via Sistema AUDESP – Elaborado por SDG/CAEF

II – Distribuição do Resultado da Execução Orçamentária por exercício

Com relação ao número de resultados positivos e negativos nos 644 municípios, após uma queda de 2005 para 2006, nos demais exercícios até 2011 ocorre aumento constante de resultados positivos.

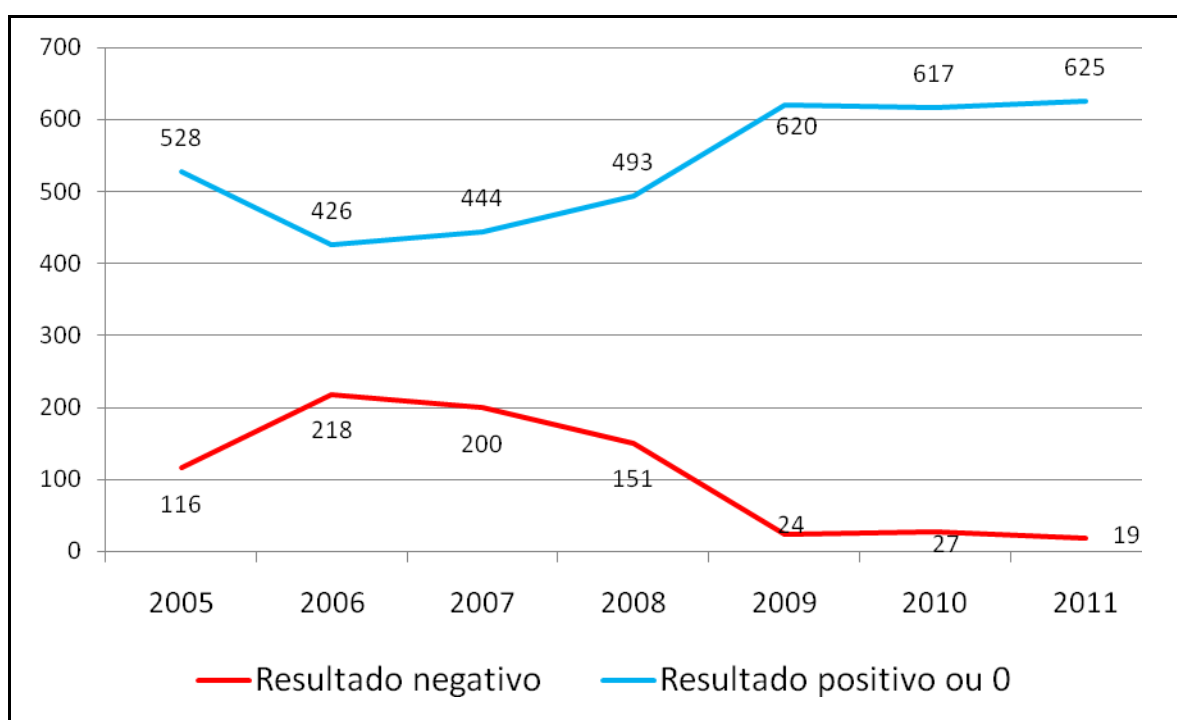
Tabela 04 – Municípios com resultados positivos e negativos de 2005 a 2011

Distribuição	2005	2006	2007	2008	2009	2010	2011
Resultado negativo	116	218	200	151	24	27	19
Resultado positivo ou 0	528	426	444	493	620	617	625
Total de municípios	644	644	644	644	644	644	644

Fonte: Municípios Paulistas via Sistema AUDESP – Elaborado por SDG/CAEF

O gráfico a seguir ilustra a trajetória dos valores apresentados na tabela acima:

Gráfico 04 – Evolução dos resultados positivos de 2005 a 2011



Fonte: Municípios Paulistas via Sistema AUDESP – Elaborado por SDG/CAEF

Continuando com a análise acima, evidenciamos a seguir os quantitativos de municípios com resultados classificados em categorias:

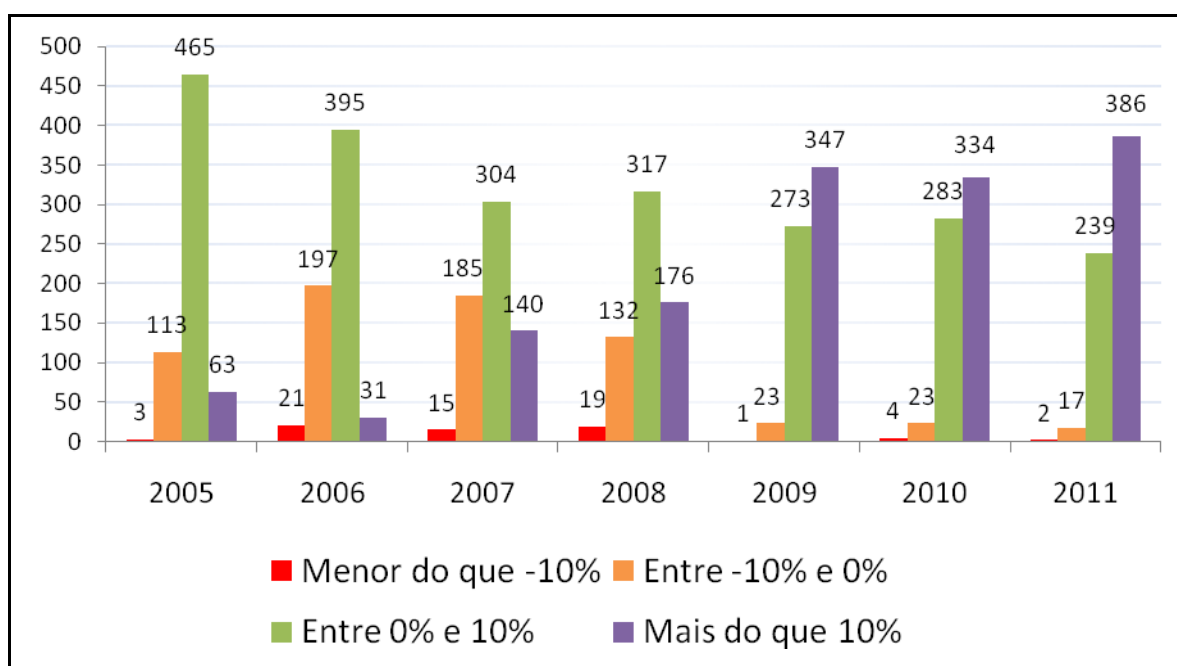
Tabela 05 – Resultado da execução orçamentária dos municípios por classes

Distribuição – REO...	2005	2006	2007	2008	2009	2010	2011
Menor do que -10%	3	21	15	19	1	4	2
Entre -10% e 0%	113	197	185	132	23	23	17
Entre 0% e 10%	465	395	304	317	273	283	239
Mais do que 10%	63	31	140	176	347	334	386
Total de municípios	644	644	644	644	644	644	644

Fonte: Municípios Paulistas via Sistema AUDESP – Elaborado por SDG/CAEF
 Obs: Lista completa dos exercícios 2009, 2010 e 2011 no Anexo III adiante

O que se observa, portanto, no intuito de confirmar o que foi proposto na seção I retro é que ao longo dos exercícios de 2005 a 2011 ocorreu uma concentração de resultados positivos na direção de valores superiores a 10%, demonstrado graficamente a seguir:

Gráfico 05 - Resultado da execução orçamentária dos municípios por classes



Fonte: Municípios Paulistas via Sistema AUDESP – Elaborado por SDG/CAEF

Em 2005 o Estado de São Paulo tinha 63 municípios com resultados acima de 10% e em 2011 esse número passou para 386 municípios. Considerando resultados entre 0% e 10% nota-se declínio de 317 municípios em 2008 para 273 municípios em 2009.

III – Medidas de posição do resultado da execução orçamentária de 2005 a 2011

As médias e as medianas do período observado também se comportam de modo positivo e crescente ao longo dos exercícios observados.

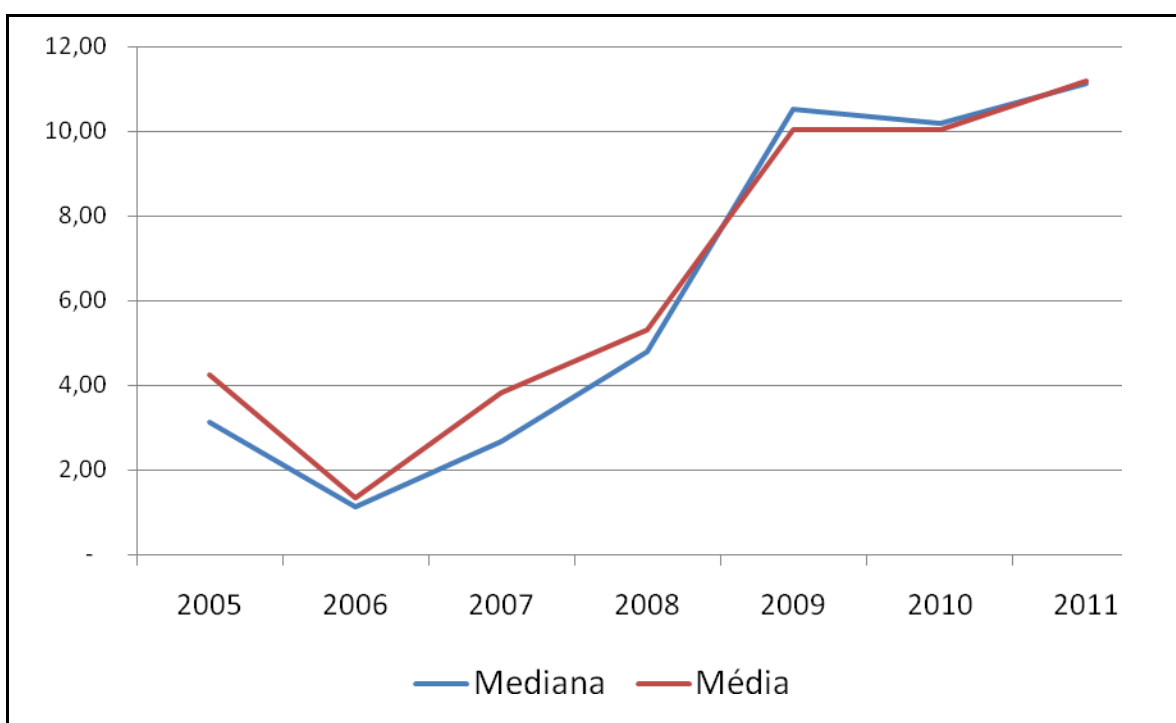
Tabela 06 – Medidas de posição do resultado da execução orçamentária

REO	2005	2006	2007	2008	2009	2010	2011
Mediana	3,12	1,12	2,66	4,79	10,52	10,18	11,11
Média	4,23	1,33	3,83	5,32	10,05	10,04	11,18

Fonte: Municípios Paulistas via Sistema AUDESP – Elaborado por SDG/CAEF

Os resultados acima evidenciam o melhor resultado de todos os municípios do Estado de São Paulo. A proximidade da média com a mediana nos exercícios de 2009, 2010 e 2011 indicam que existe equilíbrio na distribuição de frequências, que pôde ser vista no gráfico 2 retro.

Gráfico 06 – Média e mediana do Resultado da Execução Orçamentária



Fonte: Municípios Paulistas via Sistema AUDESP – Elaborado por SDG/CAEF

IV – O resultado da execução orçamentária nas regiões administrativas do Estado de São Paulo

As regiões administrativas do Estado de São Paulo apresentaram os seguintes resultados nos períodos analisados conforme exposto em vários tópicos deste trabalho.

Tabela 07 – Regiões Administrativas e REO

Região Administrativa	2005	2006	2007	2008	2009	2010	2011
Região Metropolitana de São Paulo	5,52	0,45	3,12	3,71	6,74	7,09	6,86
Região Administrativa Central	3,44	3,36	2,69	4,11	10,35	8,28	9,00
Região Administrativa de Araçatuba	5,50	1,11	5,41	9,42	10,07	11,31	13,29
Região Administrativa de Barretos	4,99	2,10	2,43	2,68	12,02	10,56	12,25
Região Administrativa de Bauru	5,15	0,00	5,97	6,73	12,21	10,95	13,02
Região Administrativa de Campinas	4,19	2,06	2,69	4,67	9,31	8,69	10,73
Região Administrativa de Franca	4,09	1,65	4,11	5,63	8,11	13,47	11,22
Região Administrativa de Marília	3,15	2,24	4,26	5,41	11,17	11,99	12,44
Região Administrativa de Presidente Prudente	2,47	-0,39	5,60	7,89	10,40	11,61	12,14
Região Administrativa de Registro	1,06	-3,36	-1,05	1,64	9,25	5,97	9,10
Região Administrativa de Ribeirão Preto	2,06	0,47	2,01	2,52	8,50	7,84	9,77
Região Administrativa de Santos	2,62	5,06	5,30	3,91	3,06	1,49	1,90
Região Administrativa de São José do Rio Preto	5,03	1,12	5,80	7,70	12,11	11,38	13,68
Região Administrativa de São José dos Campos	6,19	2,16	2,06	2,69	9,24	9,15	9,86
Região Administrativa de Sorocaba	4,02	1,80	2,47	3,17	9,39	10,21	10,20

Fonte: Municípios Paulistas via Sistema AUDESP – Elaborado por SDG/CAEF

De todas as regiões administrativas, a de Registro encontra-se com o maior número de resultados negativos nos exercícios observados, com um total de duas médias negativas em sete exercícios. A região de Presidente Prudente também apresentou média negativa no exercício de 2006.

V – RESULTADO DA EXECUÇÃO ORÇAMENTÁRIA NOS MUNICÍPIOS PAULISTAS – EXERCÍCIO 2011

De acordo com os dados prestados pelos próprios municípios paulistas no Sistema AUDESP do E. Tribunal de Contas do Estado de São Paulo – TCESP, no exercício de 2011 dezenove municípios apresentaram valores negativos em seu resultado da execução orçamentária conforme Tabela 01 a seguir:

Tabela 01 – Resultado da Execução Orçamentária 2011 – Municípios Paulistas

TCESP - DADOS C/ BASE EM 31.12.2011	RESULTADO EXECUÇÃO ORÇAMENTÁRIA	PERCENTUAL EM RELAÇÃO À RECEITA ARRECADADA	POPULAÇÃO IBGE (Projeção 2012)	RESULTADO PER CAPITA
SAO BERNARDO DO CAMPO	-73.521.421,49	-2,55	774.886	(94,88)
AMERICANA	-54.196.556,09	-8,67	214.873	(252,23)
SANTO ANDRE	-48.996.599,54	-3,03	680.496	(72,00)
SAO VICENTE	-39.147.212,69	-6,20	336.809	(116,23)
MARILIA	-31.214.688,88	-6,05	219.664	(142,10)
CUBATAO	-30.632.514,06	-3,68	120.293	(254,65)
GUARULHOS	-25.775.092,27	-0,94	1.244.518	(20,71)
RIBEIRAO PRETO	-23.573.863,78	-1,58	619.746	(38,04)
BASTOS	-10.020.376,44	-24,05	20.424	(490,62)
BAURU	-9.988.194,23	-1,47	348.146	(28,69)
SANTOS	-7.636.238,57	-0,52	419.614	(18,20)
ALUMINIO	-3.734.967,09	-6,15	17.079	(218,69)
BARRINHA	-2.712.723,11	-4,53	29.144	(93,08)
FERNANDO PRESTES	-1.764.197,62	-10,41	5.550	(317,87)
BEBEDOURO	-835.363,94	-0,55	75.069	(11,13)
JOSE BONIFACIO	-825.485,83	-1,27	33.375	(24,73)
CAMPOS DO JORDAO	-802.987,30	-0,62	48.324	(16,62)
POA	-773.849,97	-0,25	107.556	(7,19)
APARECIDA	-668.529,78	-0,85	35.023	(19,09)

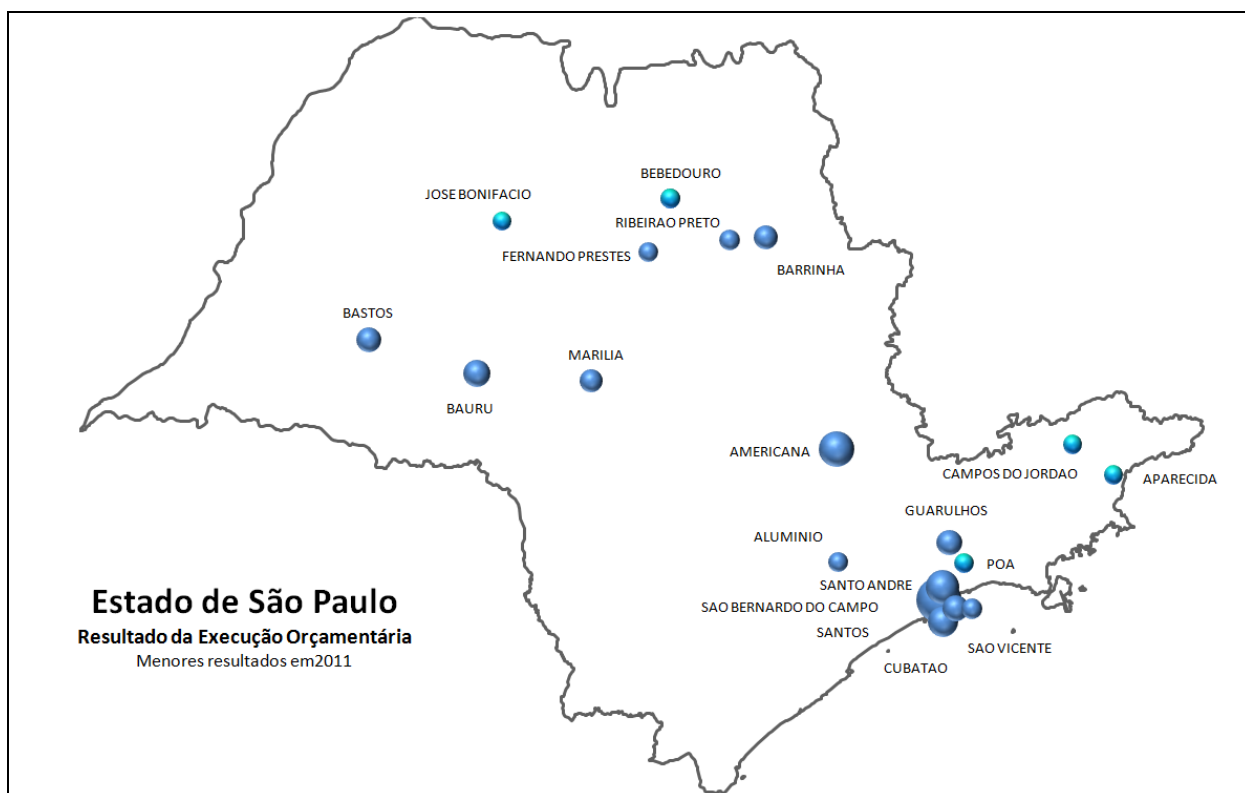
Fonte: Elaborado por SDG/CAEF com dados do sistema AUDESP e IBGE (população)

Obs.: Lista completa disponível no Anexo II adiante

Considerando a dimensão “per capita” nota-se que os resultados mais desfavoráveis são aqueles que apresentam também os mais altos percentuais negativos, caso de Bastos, Fernando Prestes, Cubatão, Alumínio e Americana.

A seguir apresentamos na forma de mapa os resultados expostos na Tabela 01:

Figura 01 – Resultado da Execução Orçamentária 2011 – Municípios com valores negativos



Fonte: Elaborado por SDG/CAEF com dados do sistema AUDESP e IBGE (população)

No âmbito das regiões administrativas, por conta da representatividade dos municípios de Santos, Cubatão e São Vicente, a Região Administrativa de Santos apresenta um valor médio negativo de R\$ -69.010,71. As demais regiões administrativas apresentam médias positivas.

Considerando o porte dos municípios, notamos que dos sete municípios paulistas com mais de 600.000 habitantes, quatro apresentam valores deficitários, caso específico de Guarulhos, Santo André, São Bernardo e Ribeirão Preto, que somam em conjunto o total devedor de R\$ 171.866.977,08.

No caso dos municípios com porte de 200.000 a 400.000 habitantes temos os casos de Americana, São Vicente, Marília e Bauru, quem acumulam o valor de R\$ 134.546.651,89 em vermelho.

No caso destes municípios, há que se considerar que em seu porte, ou seja, de 200.000 a 400.000 habitantes, existem 27 municípios em todo o Estado de São Paulo o que não caracteriza uma tendência de endividamento por conta de seu tamanho. Tampouco entre os municípios de menores portes pode se afirmar que o resultado da execução orçamentária está associado ao número de habitantes.

VI – Considerações finais

A conclusão do trabalho evidencia que o REO apresenta comportamento estável de aumento e tende a se concentrar em valores acima de 10% a cada ano.

Notamos em todas estas análises uma evolução dos valores do REO ao longo dos sete exercícios analisados, a partir de uma média igual a 4,23% em 2005 a um resultado equivalente a 11,18% em 2011. Ao mesmo tempo nota-se que o número de municípios com resultados positivos aumentou de 528 em 2005 para 625 em 2011, aumentando a concentração dos resultados acima de 10% que em 2005 eram 63 e em 2011 são 383 municípios que ultrapassaram esta marca. Não que este resultado positivo acima de 10% não mereça atenção, pois se considerarmos a função pública e o aproveitamento dos recursos da sociedade, a sobra destes representada por altos percentuais de receita sobre despesa implica em necessidades eventualmente preteridas.

Certamente são valores bastante significativos e mostram a adesão aos parâmetros legais estabelecidos pela Lei de Responsabilidade Fiscal e um maior cuidado com o orçamento público. De qualquer modo vale a menção de que esta análise atem-se a valores e registros contábeis informados pelas 644 Prefeituras Municipais paulistas, sem entrar nos méritos de caráter subjetivo, tais como qualidade da gestão, justificativas para esse ou aquele resultado e outras características próprias onde possa haver juízo de valores.

O mais importante reside na atuação cuidadosa da administração pública, com suas diversas iniciativas.

Da parte do Tribunal de Contas, destacamos a sua permanente ação, por meio do Ciclo de Debates com Agentes Políticos, realizado durante todos os exercícios analisados, abrangendo a totalidade dos municípios jurisdicionados, visando, dentre muitos objetivos, a busca do ponto de equilíbrio das finanças públicas.

Continuaremos a monitorar estes e os outros indicadores de cumprimento da Lei de Responsabilidade Fiscal, no intuito de aferir a adesão e o cumprimento por parte dos municípios paulistas, certos de que a atuação e a presença do TCESP com a permanente orientação por parte de sua área de fiscalização, contribuirá sempre para resultados favoráveis, estáveis e sustentáveis na gestão dos mais de 3.500 órgãos jurisdicionados, dentre os quais as 644 Prefeituras do Estado de São Paulo.

Esse estudo está sendo ampliado para oportuna divulgação, com a inclusão de outras variáveis, como Resultado Financeiro, Restos a Pagar e Saldo de Caixa e Bancos.

ANEXO I

MUNICÍPIOS COM RESULTADOS POSITIVOS NOS EXERCÍCIOS DE 2005 A 2011

I – MUNICÍPIOS COM RESULTADOS POSITIVOS EM TODOS OS EXERCÍCIOS:

ARCO IRIS	PALMEIRA D'OESTE	ATIBAIA	ITAPIRA	SUD MENUCCI
ARIRANHA	PARAISO	BATATAIS	ITATINGA	TAGUAI
BARAO DE ANTONINA	PATROCINIO PAULISTA	BOA ESPERANCA DO SUL	JALES	TAPIRAI
BARBOSA	PAULINIA	BOM JESUS DOS PERDOES	JANDIRA	TAQUARITUBA
BILAC	PEDRINHAS PAULISTA	BOM SUCESSO DE ITARARE	JUNDIAI	TARUMA
BORA	PIRACICABA	BOTUCATU	LEME	TURMALINA
BORACEIA	PIRATININGA	BREJO ALEGRE	LINDOIA	UBATUBA
BORBOREMA	POMPEIA	BURITIZAL	LUTECIA	VALINHOS
CLEMENTINA	PRESIDENTE PRUDENTE	CACAPAVA	MATAO	VOTORANTIM
CORDEIROPOLIS	QUATA	CAIEIRAS	MOGI GUACU	
CORONEL MACEDO	RAFARD	CAJOBI	MORRO AGUDO	
CRUZALIA	RIBEIRAO BONITO	CARAGUATATUBA	NOVA ALIANCA	
DIRCE REIS	RIBEIRAO GRANDE	CATANDUVA	NOVA LUZITANIA	
FERNAO	RIOLANDIA	CATIGUA	OLIMPIA	
FRANCA	RUBIACEA	CERQUEIRA CESAR	ORINDIUVA	
GABRIEL MONTEIRO	SALES	CERQUILHO	PACAEMBU	
GASTAO VIDIGAL	SALTO DE PIRAPORA	CESARIO LANGE	PARAGUACU PAULISTA	
GUAIMBE	SANTA RITA D'OESTE	CHARQUEADA	PEDRA BELA	
GUARANTA	SANTA SALETE	COLINA	PERUIBE	
HOLAMBRA	SAO JOAO DAS DUAS PONTES	CONCHAS	PIQUETE	
HORTOLANDIA	SAO JOAO DO IRACEMA	COSMOPOLIS	PIRACAIA	
INDAIATUBA	SAO JOSE DO RIO PRETO	CRAVINHOS	PIRANGI	
IPIGUA	SAO SEBASTIAO	DESCALVADO	PORTO FELIZ	
ITAJOBI	SAO SEBASTIAO DA GRAMA	DIVINOLANDIA	PRAIA GRANDE	
ITAJU	SERRA NEGRA	DUMONT	PRESIDENTE EPITACIO	
ITU	SUZANAPOLIS	EMBU	REGISTRO	
JACAREI	TAIACU	EMBU-GUACU	SALES OLIVEIRA	
LENCOIS PAULISTA	TAMBAU	EMILIANOPOLIS	SANTA ERNESTINA	
LINS	TIMBURI	FERNANDOPOLIS	SANTA MARIA DA SERRA	
LOUVEIRA	TRES FRONTEIRAS	FERRAZ DE VASCONCELOS	SANTA RITA DO PASSA QUATRO	
LUIZ ANTONIO	UNIAO PAULISTA	FRANCO DA ROCHA	SANTANA DE PARNAIBA	
MACAUBAL	VITORIA BRASIL	GUAICARA	SANTO EXPEDITO	
MARACAI	ZACARIAS	GUARACI	SANTOPOLIS DO AGUAPEI	
MARINOPOLIS	ADAMANTINA	GUZOLANDIA	SAO JOAO DA BOA VISTA	
MIRANDOPOLIS	AGUAS DE SANTA BARBARA	IBATE	SAO JOSE DA BELA VISTA	
MONCOES	ARACIOABA DA SERRA	IGARAPAVA	SAO MIGUEL ARCANJO	
NEVES PAULISTA	AREALVA	ILHABELA	SERRANA	
OLEO	ARTUR NOGUEIRA	IPUA	SERTAOZINHO	
OUROESTE	ASSIS	ITAPEVA	SILVEIRAS	

II – MUNICÍPIOS COM RESULTADOS POSITIVOS EM SEIS EXERCÍCIOS:

ARAMINA	JULIO MESQUITA	SAO JOAQUIM DA BARRA	COLOMBIA	MIRACATU	SAO ROQUE
BURITAMA	JUMIRIM	SEBASTIANOPOLIS DO SUL	CONCHAL	MOCOCA	SARUTAIA
MONTE CASTELO	LAVINIA	TACIBA	COROADOS	MOGI DAS CRUZES	SERRA AZUL
NOVA GUATAPORANGA	LUCIANOPOLIS	TAQUARAL	CRISTAIS PAULISTA	MONTE ALTO	SOCORRO
PARISI	MACATUBA	TAUBATE	CUNHA	MONTE APRAZIVEL	SOROCABA
PIRASSUNUNGA	MAGDA	TORRE DE PEDRA	DIADEMA	MONTEIRO LOBATO	SUZANO
ADOLFO	MARAPOAMA	TORRINHA	DOLCINOPOLIS	NARANDIBA	TABOAO DA SERRA
ALFREDO MARCONDES	MARIAPOLIS	UBIRAJARA	DOURADO	NIPOA	TAQUARIVAI
AMERICO DE CAMPOS	MIGUELOPOLIS	URANIA	DRACENA	NOVA CAMPINA	TARABAI
AMPARO	MINEIROS DO TIETE	URU	DUARTINA	NOVA CASTILHO	TEJUPA
ANALANDIA	MIRANTE DO PARANAPANEMA	URUPES	ECHAPORA	NOVA EUROPA	TEODORO SAMPAIO
ANDRADINA	MONTE MOR	VINHEDO	ELISIARIO	NOVA ODESSA	TIETE
ANHUMAS	MOTUCA	AGUAS DE SAO PEDRO	ESPIRITO SANTO DO PINHAL	NOVO HORIZONTE	TRABIJU
ARAPEI	NOVA CANAA PAULISTA	ALAMBARI	ESTRELA D´OESTE	OCAUCU	TUIUTI
ASPASIA	NOVA INDEPENDENCIA	ALTINOPOLIS	EUCLIDES DA CUNHA PAULISTA	OURINHOS	TUPA
AURIFLAMA	NUPORANGA	ALVARES MACHADO	GAVIAO PEIXOTO	OURO VERDE	VALENTIM GENTIL
AVAI	ONDA VERDE	ALVARO DE CARVALHO	GETULINA	PALMITAL	VALPARAISO
BALBINOS	ORIENTE	ANGATUBA	GUAPIACU	PAULICEIA	VARGEM GRANDE DO SUL
BENTO DE ABREU	OSCAR BRESSANE	APARECIDA D´OESTE	GUARA	PEDRO DE TOLEDO	VIRADOURO
BIRITIBA MIRIM	OSVALDO CRUZ	ARACATUBA	GUARACAI	PEREIRAS	VISTA ALEGRE DO ALTO
BRAUNA	PARAPUA	ARANDU	GUARANI D´OESTE	PIACATU	VOTUPORANGA
CAIUA	PAULO DE FARIA	ARARAQUARA	IACANGA	PILAR DO SUL	SANTA CLARA D´OESTE
CASTILHO	PEDERNEIRAS	ARARAS	IARAS	PINDORAMA	
COTIA	PENAPOLIS	AREIAS	ICEM	PLANALTO	
DOIS CORREGOS	PINDAMONHANGABA	AREIOPOLIS	IGARATA	PORANGABA	
EMBAUBA	PIRAJUI	ARUJA	IGUAPE	PRADOPOLIS	
ENGENHEIRO COELHO	PIRAPOZINHO	BADY BASSITT	IPAUSSU	RANCHARIA	
ESPIRITO SANTO DO TURVO	POLONI	BARRETOS	IPEUNA	REDENCAO DA SERRA	
FLOREAL	PONGAI	BARUERI	IRAPURU	RIBEIRAO DOS INDIOS	
FLORIDA PAULISTA	PONTALINDA	BEBEDOURO	ITAPECERICA DA SERRA	RIBEIRAO PIRES	
FLORINEA	PONTES GESTAL	BERNARDINO DE CAMPOS	ITAPEVI	RIO CLARO	
GALIA	POPULINA	BERTIOGA	ITIRAPUA	RIO GRANDE DA SERRA	
GUAIRA	PRACINHA	BOITUVA	JACUPIRANGA	RIVERSUL	
IACRI	PROMISSAO	BRAGANCA PAULISTA	JAU	ROSEIRA	
IBITINGA	RIBEIRAO BRANCO	CABRALIA PAULISTA	JERIQUARA	SALTINHO	
IGARACU DO TIETE	RIBEIRAO CORRENTE	CABREUVA	JOSE BONIFACIO	SANTA BARBARA D´OESTE	
ILHA SOLTEIRA	RIBEIRAO DO SUL	CACHOEIRA PAULISTA	JUNQUEIROPOLIS	SANTA CRUZ DAS PALMEIRAS	
INUBIA PAULISTA	RINOPOLIS	CACONDE	LARANJAL PAULISTA	SANTA CRUZ DO RIO PARDO	
IPORANGA	RUBINEIA	CAJURU	LAVRINHAS	SANTA ISABEL	
ITABERA	SANTA ADELIA	CAMPINA DO MONTE ALEGRE	LOURDES	SANTO ANTONIO DA ALEGRIA	
ITAI	SANTA ALBERTINA	CANAS	LUCELIA	SANTO ANTONIO DO PINHAL	
ITAPOLIS	SANTA GERTRUDES	CANDIDO MOTA	LUIZIANIA	SAO JOAO DO PAU D´ALHO	
ITUVERAVA	SANTA MERCEDES	CANDIDO RODRIGUES	LUPERCIO	SAO JOSE DOS CAMPOS	
JACI	SANTANA DA PONTE PENSA	CAPIVARI	MAIRIPORA	SAO MANUEL	
JOAO RAMALHO	SAO FRANCISCO	CARDOSO	MERIDIANO	SAO PEDRO	

III – MUNICÍPIOS COM RESULTADOS POSITIVOS EM CINCO EXERCÍCIOS:

SANTA CRUZ DA ESPERANCA	RINCAO	ITARIRI	SETE BARRAS
AGUAS DA PRATA	SAGRES	ITIRAPINA	SEVERINIA
AGUDOS	SANTO ANASTACIO	JABORANDI	TABAPUA
ALUMINIO	SANTO ANTONIO DO ARACANGUA	JABOTICABAL	TABATINGA
ALVARES FLORENCE	SANTOS	JAMBEIRO	TAPIRATIBA
ALVINLANDIA	SAO CAETANO DO SUL	JARINU	TAQUARITINGA
AMERICO BRASILIENSE	SAO JOSE DO RIO PARDO	JOANOPOLIS	TURIUBA
BARRA BONITA	SAO PEDRO DO TURVO	JUQUITIBA	UBARANA
BASTOS	TAIUVA	LAGOINHA	UCHOA
BAURU	TUPI PAULISTA	LORENA	VARGEM
BRODOWSKI	VARZEA PAULISTA	MARABA PAULISTA	VARGEM GRANDE PAULISTA
CAFELANDIA	AGUAS DE LINDOIA	MARILIA	VERA CRUZ
CAMPINAS	ARACARIGUAMA	MARTINOPOLIS	
CAMPOS NOVOS PAULISTA	BALSAMO	MOMBUCA	
CUBATAO	BANANAL	MONTE AZUL PAULISTA	
ESTRELA DO NORTE	BARIRI	NANTES	
FERNANDO PRESTES	BARRA DO CHAPEU	NATIVIDADE DA SERRA	
FLORA RICA	BIRIGUI	NOVA GRANADA	
GARCA	BOCAINA	OSASCO	
GUARARAPES	BOFETE	PARANAPANEMA	
INDIAPORA	BOREBI	PARDINHO	
IRAPUA	BROTAS	PEDREIRA	
ITAPIRAPUA PAULISTA	CAIABU	PINHALZINHO	
ITOBI	CAMPO LIMPO PAULISTA	PIQUEROBI	
JAGUARIUNA	CANITAR	PIRAJU	
LIMEIRA	CAPAO BONITO	PONTAL	
MACEDONIA	CAPELA DO ALTO	POTIM	
MESOPOLIS	COSMORAMA	QUADRA	
MIRA ESTRELA	CRUZEIRO	REGENTE FEIJO	
MIRASSOL	DOBRADA	RESTINGA	
NHANDEARA	FARTURA	RIO DAS PEDRAS	
PARAIBUNA	GENERAL SALGADO	SALTO	
PARANAPUA	GLICERIO	SALTO GRANDE	
PAULISTANIA	GUAPIARA	SANTA CRUZ DA CONCEICAO	
PEDRANOPOLIS	GUARATINGUETA	SANTA FE DO SUL	
PEDREGULHO	GUAREI	SANTA ROSA DE VITERBO	
PEREIRA BARRETO	GUARULHOS	SANTO ANDRE	
PLATINA	GUATAPARA	SANTO ANTONIO DE POSSE	
POA	IPERO	SANTO ANTONIO DO JARDIM	
PRATANIA	IRACEMAPOLIS	SAO BENTO DO SAPUCAI	
PRESIDENTE VENCESLAU	ITAOCA	SAO CARLOS	
QUELUZ	ITAPETININGA	SAO JOSE DO BARREIRO	
QUINTANA	ITAPORANGA	SAO LUIZ DO PARAITINGA	
REGINOPOLIS	ITAPURA	SAO SIMAO	
RIFAINA	ITARARE	SARAPUI	

IV – MUNICÍPIOS COM RESULTADOS POSITIVOS EM QUATRO EXERCÍCIOS:

MIRASSOLANDIA	IBIRAREMA
PRESIDENTE ALVES	IBIUNA
AGUAI	ITANHAEM
ALTAIR	ITAPUI
ANHEMBI	ITATIBA
APIAI	ITUPEVA
ELIAS FAUSTO	JARDINOPOLIS
FRANCISCO MORATO	JUQUIA
GUARAREMA	MAIRINQUE
HERCULANDIA	MANDURI
IEPE	MOGI MIRIM
ITAQUAQUECETUBA	NAZARE PAULISTA
MENDONCA	NOVAIS
MURUTINGA DO SUL	ORLANDIA
PIEDADE	PALESTINA
QUEIROZ	PALMARES PAULISTA
RIBEIRA	PARIQUERA-ACU
RIBEIRAO PRETO	PORTO FERREIRA
SABINO	POTIRENDABA
SANDOVALINA	ROSANA
SANTA LUCIA	SALESOPOLIS
SAO BERNARDO DO CAMPO	SALMOURAO
SAO VICENTE	SANTA BRANCA
TANABI	SAO LOURENCO DA SERRA
TATUI	TERRA ROXA
TREMEMBE	
AMERICANA	
APARECIDA	
AVANHANDAVA	
BARRA DO TURVO	
BURI	
CAJAMAR	
CAJATI	
CANANEIA	
CASSIA DOS COQUEIROS	
CEDRAL	
CHAVANTES	
CORUMBATAI	
ESTIVA GERBI	
GUARIBA	
IBIRA	

V – MUNICÍPIOS COM RESULTADOS POSITIVOS EM TRES EXERCÍCIOS:

ALTO ALEGRE
AVARE
CAMPOS DO JORDAO
CASA BRANCA
GUARUJA
MAUA
MONTE ALEGRE DO SUL
PRESIDENTE BERNARDES
CARAPICUIBA
ELDORADO
INDIANA
MONGAGUA
MORUNGABA
PANORAMA
SUMARE

V – MUNICÍPIOS COM RESULTADOS POSITIVOS EM DOIS EXERCÍCIOS:

ILHA COMPRIDA
PIRAPORA DO BOM JESUS
PITANGUEIRAS
BARRINHA

ANEXO II

RESULTADO DA EXECUÇÃO ORÇAMENTÁRIA NOS MUNICÍPIOS PAULISTAS NO EXERCÍCIO DE 2011

TCESP - DADOS C/ BASE EM 31.12.2011	RESULTADO EXECUÇÃO ORÇAMENTÁRIA	PERCENTUAL EM RELAÇÃO À RECEITA ARRECADADA	POPULAÇÃO	RESULTADO PER CAPITA
ADAMANTINA	7.216.971,71	8,13	33.843	213,25
ADOLFO	1.826.524,19	12,42	3.538	516,26
AGUAI	5.177.247,96	8,51	32.745	158,11
AGUAS DA PRATA	1.769.379,02	8,05	7.653	231,20
AGUAS DE LINDOIA	3.319.848,15	6,28	17.438	190,38
AGUAS DE SANTA BARBARA	1.835.222,78	8,37	5.658	324,36
AGUAS DE SAO PEDRO	2.161.109,91	10,93	2.832	763,10
AGUDOS	11.241.180,94	12,66	34.833	322,72
ALAMBARI	1.014.174,06	7,54	5.071	199,99
ALFREDO MARCONDES	818.844,49	7,67	3.921	208,84
ALTAIR	1.729.365,95	12,13	3.859	448,14
ALTINOPOLIS	5.896.992,25	12,64	15.627	377,36
ALTO ALEGRE	2.296.996,43	16,48	4.078	563,27
ALUMINIO	-3.734.967,09	-6,15	17.079	(218,69)
ALVARES FLORENCE	1.943.636,05	13,77	3.834	506,95
ALVARES MACHADO	3.560.082,13	8,55	23.642	150,58
ALVARO DE CARVALHO	875.779,40	7,09	4.732	185,08
ALVINLANDIA	1.680.355,32	14,47	3.025	555,49
AMERICANA	-54.196.556,09	-8,67	214.873	(252,23)
AMERICO BRASILIENSE	2.168.853,08	3,54	35.413	61,24
AMERICO DE CAMPOS	1.770.538,19	11,94	5.723	309,37
AMPARO	10.530.671,10	6,41	66.649	158,00
ANALANDIA	2.832.176,31	14,38	4.401	643,53
ANDRADINA	11.752.502,88	10,51	55.361	212,29
ANGATUBA	5.228.230,74	10,41	22.650	230,83
ANHEMBI	2.241.716,33	8,03	5.822	385,04
ANHUMAS	1.094.400,53	8,16	3.788	288,91
APARECIDA	-668.529,78	-0,85	35.023	(19,09)
APARECIDA D'OESTE	1.579.290,25	12,42	4.377	360,82
APIAI	1.223.418,35	2,83	24.894	49,15
ARAÇARIGUAMA	5.124.916,82	6,73	17.975	285,11
ARAÇATUBA	37.950.929,31	9,67	183.441	206,88
ARAÇOIABA DA SERRA	4.571.621,34	8,32	28.429	160,81
ARAMINA	1.552.806,85	8,88	5.211	297,99

TCESP - DADOS C/ BASE EM 31.12.2011	RESULTADO EXECUÇÃO ORÇAMENTÁRIA	PERCENTUAL EM RELAÇÃO À RECEITA ARRECADADA	POPULAÇÃO	RESULTADO PER CAPITA
ARANDU	2.169.620,33	12,11	6.132	353,82
ARAPEI	364.170,09	2,92	2.475	147,14
ARARAQUARA	12.387.426,85	2,37	212.617	58,26
ARARAS	26.883.414,20	8,77	121.055	222,08
ARCO IRIS	2.300.634,35	21,76	1.890	1.217,27
AREALVA	2.962.157,61	16,07	7.932	373,44
AREIAS	1.196.440,01	8,96	3.711	322,40
AREIOPOLIS	19.898,97	0,09	10.622	1,87
ARIRANHA	5.889.149,46	15,69	8.709	676,21
ARTUR NOGUEIRA	8.681.583,31	9,87	45.847	189,36
ARUJA	16.002.884,51	9,56	77.279	207,08
ASPASIA	1.734.209,75	19,63	1.802	962,38
ASSIS	14.692.718,91	8,13	96.336	152,52
ATIBAIA	29.400.798,30	9,42	128.914	228,07
AURIFLAMA	5.211.511,85	18,87	14.307	364,26
AVAI	2.036.092,96	12,95	5.014	406,08
AVANHANDAVA	3.398.556,25	13,87	11.685	290,85
AVARE	1.944.243,96	1,14	83.910	23,17
BADY BASSITT	3.977.652,06	11,88	15.065	264,03
BALBINOS	1.201.087,54	13,25	4.063	295,62
BALSAMO	1.905.803,42	11,20	8.284	230,06
BANANAL	2.595.724,20	10,28	10.301	251,99
BARAO DE ANTONINA	1.670.168,23	14,42	3.165	527,70
BARBOSA	1.436.837,66	9,19	6.708	214,20
BARIRI	7.525.688,28	11,70	32.102	234,43
BARRA BONITA	9.901.931,92	11,91	35.210	281,22
BARRA DO CHAPEU	1.306.238,56	9,48	5.305	246,23
BARRA DO TURVO	3.525.015,59	14,05	7.672	459,47
BARRETOS	20.185.622,67	6,58	113.338	178,10
BARRINHA	-2.712.723,11	-4,53	29.144	(93,08)
BARUERI	261.704.157,04	14,02	245.652	1.065,35
BASTOS	-10.020.376,44	-24,05	20.424	(490,62)
BATATAIS	10.538.646,72	9,13	57.286	183,97
BAURU	-9.988.194,23	-1,47	348.146	(28,69)
BEBEDOURO	-835.363,94	-0,55	75.069	(11,13)
BENTO DE ABREU	1.788.385,88	12,87	2.717	658,22
BERNARDINO DE CAMPOS	3.305.750,90	15,65	10.784	306,54
BERTIOGA	16.762.804,05	7,26	50.304	333,23
BILAC	3.099.340,79	16,26	7.193	430,88
BIRIGUI	18.136.548,91	8,32	110.907	163,53

TCESP - DADOS C/ BASE EM 31.12.2011	RESULTADO EXECUÇÃO ORÇAMENTÁRIA	PERCENTUAL EM RELAÇÃO À RECEITA ARRECADADA	POPULAÇÃO	RESULTADO PER CAPITA
BIRITIBA MIRIM	4.076.012,33	8,56	29.168	139,74
BOA ESPERANÇA DO SUL	2.815.970,54	8,39	13.807	203,95
BOCAINA	2.646.218,37	8,58	11.073	238,98
BOFETE	1.840.078,27	7,63	9.960	184,75
BOITUVA	11.574.489,30	9,63	50.420	229,56
BOM JESUS DOS PERDOES	3.312.393,92	6,82	20.674	160,22
BOM SUCESSO DE ITARARE	1.684.726,60	13,41	3.623	465,01
BORA	2.206.899,39	23,59	807	2.734,70
BORACEIA	2.490.145,80	14,82	4.348	572,71
BORBOREMA	4.168.099,74	13,84	14.731	282,95
BOREBI	2.454.960,40	17,98	2.348	1.045,55
BOTUCATU	18.460.139,85	7,22	130.201	141,78
BRAGANÇA PAULISTA	25.738.997,05	8,25	150.023	171,57
BRAUNA	1.501.984,07	10,76	5.118	293,47
BREJO ALEGRE	2.637.660,79	19,56	2.614	1.009,05
BRODOWSKI	5.051.742,93	10,61	21.707	232,72
BROTAS	7.904.173,10	13,27	21.987	359,49
BURI	5.594.334,19	12,10	18.705	299,08
BURITAMA	5.495.490,25	11,92	15.655	351,04
BURITIZAL	3.022.575,00	14,54	4.111	735,24
CABRALIA PAULISTA	1.574.784,06	12,12	4.322	364,36
CABREUVA	10.610.546,99	11,19	42.889	247,40
CAÇAPAVA	20.131.675,98	11,51	86.054	233,94
CACHOEIRA PAULISTA	5.113.984,80	9,69	30.527	167,52
CACONDE	4.417.421,56	10,65	18.563	237,97
CAFELANDIA	3.679.248,11	10,46	16.730	219,92
CAIABU	2.277.658,57	19,57	4.072	559,35
CAIEIRAS	16.625.017,37	10,17	88.841	187,13
CAIUA	2.756.233,76	14,24	5.167	533,43
CAJAMAR	21.283.437,88	7,77	66.131	321,84
CAJATI	6.183.971,93	8,64	28.243	218,96
CAJOBI	2.326.879,79	10,95	9.858	236,04
CAJURU	4.876.119,83	10,92	23.763	205,20
CAMPINA DO MONTE ALEGRE	1.477.651,32	10,00	5.622	262,83
CAMPINAS	182.810.682,16	6,18	1.098.630	166,40
CAMPO LIMPO PAULISTA	13.622.874,10	9,81	75.637	180,11
CAMPOS DO JORDAO	-802.987,30	-0,62	48.324	(16,62)
CAMPOS NOVOS PAULISTA	3.573.842,18	21,07	4.594	777,94
CANANEIA	3.715.271,47	10,22	12.216	304,13

TCESP - DADOS C/ BASE EM 31.12.2011	RESULTADO EXECUÇÃO ORÇAMENTÁRIA	PERCENTUAL EM RELAÇÃO À RECEITA ARRECADADA	POPULAÇÃO	RESULTADO PER CAPITA
CANAS	1.306.300,54	10,17	4.502	290,16
CANDIDO MOTA	11.380.252,09	16,69	29.976	379,65
CANDIDO RODRIGUES	756.077,89	6,29	2.677	282,43
CANITAR	1.835.680,08	12,17	4.504	407,57
CAPAO BONITO	8.371.949,33	9,41	46.095	181,62
CAPELA DO ALTO	1.952.458,83	5,19	18.029	108,30
CAPIVARI	14.824.561,34	12,22	49.650	298,58
CARAGUATATUBA	25.772.112,44	7,75	104.150	247,45
CARAPICUIBA	3.472.842,56	0,99	373.358	9,30
CARDOSO	4.026.471,30	13,39	11.836	340,19
CASA BRANCA	6.686.527,40	11,32	28.535	234,33
CASSIA DOS COQUEIROS	2.128.111,11	18,39	2.599	818,82
CASTILHO	14.359.468,98	19,64	18.465	777,66
CATANDUVA	27.891.820,13	9,90	113.873	244,94
CATIGUA	2.228.051,69	14,88	7.214	308,85
CEDRAL	2.060.709,09	9,28	8.165	252,38
CERQUEIRA CESAR	4.801.098,81	11,75	17.893	268,32
CERQUILHO	21.019.393,41	19,66	41.144	510,87
CESARIO LANGE	1.350.835,16	3,74	15.942	84,73
CHARQUEADA	4.177.779,31	12,58	15.395	271,37
CHAVANTES	2.979.088,53	10,58	12.102	246,16
CLEMENTINA	987.019,93	5,28	7.316	134,91
COLINA	6.548.695,61	12,80	17.478	374,68
COLOMBIA	3.569.109,12	11,07	6.001	594,75
CONCHAL	6.546.142,05	11,04	25.615	255,56
CONCHAS	3.073.535,54	8,68	16.497	186,31
CORDEIROPOLIS	9.907.453,90	10,77	21.607	458,53
COROADOS	2.524.824,27	17,41	5.362	470,87
CORONEL MACEDO	1.899.478,52	13,59	4.913	386,62
CORUMBATAI	2.321.436,60	13,35	3.887	597,23
COSMOPOLIS	11.722.974,88	10,18	61.013	192,14
COSMORAMA	2.753.196,88	13,72	7.191	382,87
COTIA	64.141.285,85	12,10	209.027	306,86
CRAVINHOS	5.331.598,86	7,18	32.187	165,64
CRISTAIS PAULISTA	2.342.394,68	11,44	7.741	302,60
CRUZALIA	2.423.242,94	21,26	2.224	1.089,59
CRUZEIRO	9.249.358,07	6,97	77.575	119,23
CUBATAO	-30.632.514,06	-3,68	120.293	(254,65)
CUNHA	6.553.896,68	16,63	21.682	302,27
DESCALVADO	5.967.013,45	7,59	31.379	190,16

TCESP - DADOS C/ BASE EM 31.12.2011	RESULTADO EXECUÇÃO ORÇAMENTÁRIA	PERCENTUAL EM RELAÇÃO À RECEITA ARRECADADA	POPULAÇÃO	RESULTADO PER CAPITA
DIADEMA	52.212.034,72	6,47	390.980	133,54
DIRCE REIS	1.936.062,39	19,25	1.699	1.139,53
DIVINOLANDIA	4.042.025,83	17,60	11.086	364,61
DOBRADA	252.502,58	1,72	8.080	31,25
DOIS CORREGOS	5.688.242,23	10,64	25.100	226,62
DOLCINOPOLIS	1.121.177,68	11,80	2.088	536,96
DOURADO	1.304.267,48	7,04	8.610	151,48
DRACENA	8.390.522,23	9,99	43.675	192,11
DUARTINA	3.356.167,63	13,71	12.218	274,69
DUMONT	653.607,70	3,18	8.421	77,62
ECHAPORA	2.990.089,98	16,24	6.242	479,03
ELDORADO	5.345.981,07	14,72	14.718	363,23
ELIAS FAUSTO	3.377.718,11	8,38	16.060	210,32
ELISIARIO	1.362.153,87	11,68	3.202	425,41
EMBAUBA	1.349.074,00	13,86	2.415	558,62
EMBU	36.690.395,23	9,98	245.148	149,67
EMBU GUAÇU	5.576.295,02	5,83	63.653	87,60
EMILIANOPOLIS	2.089.821,92	17,68	3.040	687,44
ENGENHEIRO COELHO	4.128.269,29	11,34	16.580	248,99
ESPIRITO SANTO DO PINHAL	12.720.061,00	16,38	42.123	301,97
ESPIRITO SANTO DO TURVO	2.490.814,79	14,70	4.330	575,25
ESTIVA GERBI	2.568.217,25	10,52	10.224	251,19
ESTRELA DO NORTE	2.063.886,63	14,71	2.663	775,02
ESTRELA D'OESTE	2.313.717,41	11,11	8.201	282,13
EUCLIDES DA CUNHA PAULISTA	3.269.894,51	14,79	9.491	344,53
FARTURA	2.795.591,49	8,83	15.367	181,92
FERNANDO PRESTES	-1.764.197,62	-10,41	5.550	(317,87)
FERNANDOPOLIS	4.890.667,46	4,13	65.157	75,06
FERNAO	1.847.581,20	17,81	1.583	1.167,14
FERRAZ DE VASCONCELOS	9.173.230,61	4,35	172.222	53,26
FLORA RICA	1.032.445,86	9,67	1.688	611,64
FLOREAL	3.393.629,39	25,00	2.970	1.142,64
FLORIDA PAULISTA	3.485.702,31	13,23	13.112	265,84
FLORINEA	1.209.903,79	8,31	2.785	434,44
FRANCA	36.162.124,71	8,14	323.307	111,85
FRANCISCO MORATO	4.998.954,37	2,38	157.603	31,72
FRANCO DA ROCHA	15.334.246,95	8,55	135.150	113,46

TCESP - DADOS C/ BASE EM 31.12.2011	RESULTADO EXECUÇÃO ORÇAMENTÁRIA	PERCENTUAL EM RELAÇÃO À RECEITA ARRECADADA	POPULAÇÃO	RESULTADO PER CAPITA
GABRIEL MONTEIRO	973.476,64	9,51	2.706	359,75
GALIA	2.686.639,20	16,62	6.884	390,27
GARÇA	8.607.282,51	9,01	43.108	199,67
GASTAO VIDIGAL	862.344,76	7,48	4.285	201,25
GAVIAO PEIXOTO	1.533.807,21	8,68	4.464	343,59
GENERAL SALGADO	2.698.596,19	9,13	10.646	253,48
GETULINA	3.488.081,79	15,21	10.825	322,22
GLICERIO	2.004.411,91	13,41	4.586	437,07
GUAIÇARA	2.273.265,03	9,16	10.891	208,73
GUAIMBE	2.194.353,93	13,70	5.458	402,04
GUAIRA	16.631.096,94	14,03	37.826	439,67
GUAPIAÇU	6.749.413,47	14,39	18.441	366,00
GUAPIARA	4.681.713,15	13,63	17.738	263,94
GUARA	2.428.726,21	5,38	20.001	121,43
GUARAÇAI	2.899.815,55	13,34	8.366	346,62
GUARACI	3.364.824,17	10,19	10.147	331,61
GUARANI D'OESTE	1.075.496,43	10,72	1.965	547,33
GUARANTA	2.528.748,91	15,80	6.417	394,07
GUARARAPES	7.278.861,85	12,08	30.862	235,85
GUARAREMA	5.624.551,49	3,73	26.439	212,74
GUARATINGUETA	17.612.917,06	7,91	113.258	155,51
GUAREI	4.035.842,59	14,64	15.225	265,08
GUARIBA	6.384.583,90	8,40	36.151	176,61
GUARUJA	17.109.824,35	2,11	294.669	58,06
GUARULHOS	-25.775.092,27	-0,94	1.244.518	(20,71)
GUATAPARA	1.528.986,67	6,73	7.056	216,69
GUZOLANDIA	3.547.703,51	24,53	4.824	735,43
HERCULANDIA	1.908.707,08	11,49	8.803	216,82
HOLAMBRA	6.349.551,75	15,00	11.917	532,81
HORTOLANDIA	67.653.563,97	13,09	198.758	340,38
IACANGA	5.813.170,86	19,64	10.275	565,76
IACRI	1.629.751,57	11,08	6.365	256,05
IARAS	2.047.500,60	11,36	6.878	297,69
IBATE	5.800.242,75	9,15	31.380	184,84
IBIRA	2.027.242,57	7,45	11.115	182,39
IBIRAREMA	1.532.982,81	8,16	6.880	222,82
IBITINGA	13.830.449,78	13,96	54.146	255,43
IBIUNA	11.309.109,93	9,97	72.249	156,53
ICEM	4.602.189,02	14,93	7.567	608,19
IEPE	2.916.889,17	12,23	7.685	379,56

TCESP - DADOS C/ BASE EM 31.12.2011	RESULTADO EXECUÇÃO ORÇAMENTÁRIA	PERCENTUAL EM RELAÇÃO À RECEITA ARRECADADA	POPULAÇÃO	RESULTADO PER CAPITA
IGARAÇU DO TIETE	4.097.354,68	9,87	23.475	174,54
IGARAPAVA	8.623.763,90	13,25	28.259	305,17
IGARATA	300.318,10	1,13	8.913	33,69
IGUAPE	5.127.748,60	9,20	29.055	176,48
ILHA COMPRIDA	1.113.049,96	2,74	9.376	118,71
ILHA SOLTEIRA	19.036.847,66	17,99	25.226	754,65
ILHABELA	16.654.894,93	12,65	29.308	568,27
INDAIATUBA	141.538.179,39	22,19	209.859	674,44
INDIANA	1.984.177,27	16,38	4.809	412,60
INDIAPORA	2.155.195,61	13,78	3.880	555,46
INUBIA PAULISTA	1.123.649,95	9,73	3.678	305,51
IPAUSSU	2.495.043,77	6,89	13.831	180,40
IPERO	4.939.938,45	8,59	29.798	165,78
IPEUNA	3.711.709,71	16,58	6.270	591,98
IPIGUA	2.613.053,01	19,61	4.613	566,45
IPORANGA	1.581.762,66	9,86	4.260	371,31
IPIUA	2.369.843,20	6,04	14.492	163,53
IRACEMAPOLIS	5.537.909,54	11,13	20.705	267,47
IRAPUA	779.667,01	4,59	7.369	105,80
IRAPURU	930.431,08	6,38	7.840	118,68
ITABERA	5.434.808,91	15,14	17.699	307,07
ITAI	4.511.755,16	7,59	24.457	184,48
ITAJOBI	2.440.816,51	6,72	14.606	167,11
ITAJU	1.772.831,94	14,17	3.338	531,11
ITANHAEM	19.927.812,46	8,59	89.332	223,08
ITAOCA	1.268.310,66	12,30	3.229	392,79
ITAPECERICA DA SERRA	64.556.974,64	20,84	156.077	413,62
ITAPETININGA	33.456.024,09	12,16	147.219	227,25
ITAPEVA	14.328.222,37	7,44	88.491	161,92
ITAPEVI	32.140.532,41	8,79	206.558	155,60
ITAPIRA	16.719.811,49	9,86	69.317	241,21
ITAPIRAPUA PAULISTA	1.617.609,52	13,97	3.926	412,02
ITAPOLIS	8.588.443,36	11,86	40.399	212,59
ITAPORANGA	4.181.679,60	14,86	14.579	286,83
ITAPUI	2.283.145,58	7,91	12.446	183,44
ITAPURA	1.823.862,38	10,29	4.436	411,15
ITAQUAQUECETUBA	14.203.435,36	3,68	329.144	43,15
ITARARE	7.553.692,34	8,92	48.143	156,90
ITARIRI	2.133.100,85	8,51	15.752	135,42
ITATIBA	11.683.663,72	4,87	104.533	111,77

TCESP - DADOS C/ BASE EM 31.12.2011	RESULTADO EXECUÇÃO ORÇAMENTÁRIA	PERCENTUAL EM RELAÇÃO À RECEITA ARRECADADA	POPULAÇÃO	RESULTADO PER CAPITA
ITATINGA	337.328,95	0,74	18.446	18,29
ITIRAPINA	2.602.779,50	6,04	15.930	163,39
ITIRAPUA	1.643.639,96	11,29	5.990	274,40
ITOBI	1.697.354,57	13,55	7.559	224,55
ITU	44.888.905,72	11,26	156.983	285,95
ITUPEVA	13.259.589,63	10,00	47.682	278,08
ITUVERAVA	4.781.951,07	4,80	39.062	122,42
JABORANDI	2.931.779,43	14,65	6.618	443,00
JABOTICABAL	5.031.645,89	2,81	72.305	69,59
JACAREI	57.328.858,65	11,03	214.223	267,61
JACI	2.013.952,38	13,03	5.890	341,93
JACUPIRANGA	2.044.796,42	6,24	17.234	118,65
JAGUARIUNA	25.036.524,20	11,58	46.533	538,04
JALES	5.727.846,61	6,92	47.137	121,51
JAMBEIRO	2.284.836,95	10,09	5.554	411,39
JANDIRA	8.548.160,36	4,80	110.842	77,12
JARDINOPOLIS	9.963.681,36	11,80	38.708	257,41
JARINU	6.403.698,38	10,48	24.875	257,44
JAU	13.158.626,58	5,09	133.900	98,27
JERIQUARA	1.982.700,37	14,80	3.142	631,03
JOANOPOLIS	3.573.611,38	14,32	11.974	298,45
JOAO RAMALHO	2.110.401,17	14,40	4.197	502,84
JOSE BONIFACIO	-825.485,83	-1,27	33.375	(24,73)
JULIO MESQUITA	2.047.151,95	15,27	4.470	457,98
JUMIRIM	1.974.408,04	14,76	2.889	683,42
JUNDIAI	205.494.355,74	16,14	377.183	544,81
JUNQUEIROPOLIS	4.641.833,13	11,33	18.986	244,49
JUQUIA	2.178.229,96	5,36	19.055	114,31
JUQUITIBA	4.269.678,33	8,74	29.081	146,82
LAGOINHA	2.447.668,82	18,74	4.824	507,39
LARANJAL PAULISTA	6.767.986,76	11,84	25.721	263,13
LAVINIA	2.680.268,14	13,32	9.330	287,27
LAVRINHAS	1.725.609,66	9,37	6.678	258,40
LEME	18.462.754,41	9,11	93.417	197,64
LENÇOIS PAULISTA	33.932.798,02	19,25	62.393	543,86
LIMEIRA	50.294.240,85	8,10	280.096	179,56
LINDOIA	449.550,55	2,16	6.912	65,04
LINS	13.966.708,76	10,95	72.260	193,28
LORENA	14.949.835,86	11,29	83.224	179,63
LOURDES	1.441.105,90	13,37	2.147	671,22

TCESP - DADOS C/ BASE EM 31.12.2011	RESULTADO EXECUÇÃO ORÇAMENTÁRIA	PERCENTUAL EM RELAÇÃO À RECEITA ARRECADADA	POPULAÇÃO	RESULTADO PER CAPITA
LOUVEIRA	58.938.344,54	23,49	39.122	1.506,53
LUCELIA	5.768.805,24	13,41	20.119	286,73
LUCIANOPOLIS	874.899,83	8,51	2.264	386,44
LUIS ANTONIO	6.352.235,67	12,58	11.910	533,35
LUIZIANIA	1.345.124,54	10,44	5.145	261,44
LUPERCIO	1.638.870,87	12,45	4.372	374,86
LUTECIA	2.525.867,79	17,19	2.687	940,03
MACATUBA	9.029.958,54	18,85	16.336	552,76
MACAUBAL	3.245.537,18	20,60	7.705	421,22
MACEDONIA	2.063.951,71	16,07	3.650	565,47
MAGDA	1.759.950,69	12,52	3.167	555,72
MAIRINQUE	3.961.892,16	3,93	43.714	90,63
MAIRIPORA	13.010.441,95	8,59	84.104	154,69
MANDURI	1.532.579,71	9,49	9.101	168,40
MARABA PAULISTA	3.052.326,79	18,01	4.981	612,79
MARACAI	4.738.519,78	13,34	13.382	354,10
MARAPOAMA	2.145.087,76	17,53	2.693	796,54
MARIAPOLIS	1.357.427,52	12,01	3.926	345,75
MARILIA	-31.214.688,88	-6,05	219.664	(142,10)
MARINOPOLIS	1.797.248,53	18,12	2.101	855,43
MARTINOPOLIS	2.244.914,87	4,33	24.502	91,62
MATAO	14.768.444,00	9,41	77.546	190,45
MAUA	60.518.512,57	9,03	425.169	142,34
MENDONÇA	2.895.176,92	15,76	4.774	606,45
MERIDIANO	1.400.585,61	9,11	3.830	365,69
MESOPOLIS	1.557.095,93	14,73	1.880	828,24
MIGUELOPOLIS	4.004.871,44	6,58	20.668	193,77
MINEIROS DO TIETE	3.459.398,23	15,60	12.133	285,12
MIRA ESTRELA	1.835.508,84	10,56	2.854	643,14
MIRACATU	3.666.539,86	8,15	20.322	180,42
MIRANDOPOLIS	9.297.250,93	17,26	27.717	335,43
MIRANTE DO PARANAPANEMA	3.934.175,55	9,72	17.187	228,90
MIRASSOL	11.108.772,13	10,83	54.618	203,39
MIRASSOLANDIA	1.223.984,47	10,70	4.379	279,51
MOCOCA	9.782.597,22	7,44	66.399	147,33
MOGI DAS CRUZES	63.119.635,69	7,77	396.468	159,20
MOGI GUAÇU	20.082.361,11	6,29	139.211	144,26
MOGI MIRIM	20.482.814,89	8,46	87.266	234,72
MOMBUCA	2.024.430,59	14,52	3.291	615,14

TCESP - DADOS C/ BASE EM 31.12.2011	RESULTADO EXECUÇÃO ORÇAMENTÁRIA	PERCENTUAL EM RELAÇÃO À RECEITA ARRECADADA	POPULAÇÃO	RESULTADO PER CAPITA
MONÇÕES	3.449.740,02	24,99	2.144	1.609,02
MONGAGUA	990.120,49	0,74	47.984	20,63
MONTE ALEGRE DO SUL	3.151.139,35	15,17	7.278	432,97
MONTE ALTO	7.706.769,37	8,12	47.100	163,63
MONTE APRAZIVEL	6.408.931,07	13,92	22.250	288,04
MONTE AZUL PAULISTA	4.680.883,30	10,26	18.838	248,48
MONTE CASTELO	1.357.107,78	10,05	4.060	334,26
MONTE MOR	6.873.793,75	5,27	50.702	135,57
MONTEIRO LOBATO	2.102.851,87	16,80	4.197	501,04
MORRO AGUDO	8.605.154,00	9,74	29.673	290,00
MORUNGABA	3.100.684,68	10,47	12.050	257,32
MOTUCA	1.907.932,60	11,75	4.354	438,20
MURUTINGA DO SUL	2.273.137,44	16,86	4.219	538,79
NANTES	1.689.425,72	11,97	2.774	609,02
NARANDIBA	2.535.283,17	13,02	4.371	580,02
NATIVIDADE DA SERRA	2.354.573,32	12,17	6.637	354,76
NAZARE PAULISTA	2.125.813,45	6,70	16.717	127,16
NEVES PAULISTA	1.597.926,38	8,59	8.752	182,58
NHANDEARA	3.594.248,27	14,36	10.806	332,62
NIPOA	2.370.422,64	19,37	4.427	535,45
NOVA ALIANÇA	1.953.670,01	12,49	6.061	322,33
NOVA CAMPINA	2.640.977,36	11,34	8.700	303,56
NOVA CANAA PAULISTA	2.050.351,57	19,83	2.059	995,80
NOVA CASTILHO	2.388.849,01	20,47	1.146	2.084,51
NOVA EUROPA	2.460.534,57	10,02	9.601	256,28
NOVA GRANADA	3.138.715,39	9,72	19.507	160,90
NOVA GUATAPORANGA	1.249.983,14	13,51	2.191	570,51
NOVA INDEPENDENCIA	2.153.410,86	12,06	3.220	668,76
NOVA LUZITANIA	1.058.711,82	8,89	3.546	298,57
NOVA ODESSA	17.088.456,71	14,03	52.627	324,71
NOVAIS	1.757.069,56	13,68	4.799	366,13
NOVO HORIZONTE	10.428.284,79	12,62	37.222	280,16
NUPORANGA	3.743.802,75	14,20	6.894	543,05
OCAUÇU	2.444.426,58	18,29	4.163	587,18
OLEO	1.466.712,42	14,17	2.625	558,75
OLIMPIA	16.464.867,12	12,30	50.630	325,20
ONDA VERDE	3.465.332,28	20,95	3.956	875,97
ORIENTE	1.732.254,27	13,51	6.141	282,08
ORINDIUA	4.862.338,30	21,52	5.904	823,57
ORLANDIA	17.137.357,21	15,97	40.352	424,70

TCESP - DADOS C/ BASE EM 31.12.2011	RESULTADO EXECUÇÃO ORÇAMENTÁRIA	PERCENTUAL EM RELAÇÃO À RECEITA ARRECADADA	POPULAÇÃO	RESULTADO PER CAPITA
OSASCO	78.965.189,51	5,11	668.877	118,06
OSCAR BRESSANE	1.547.755,97	13,37	2.535	610,55
OSVALDO CRUZ	5.545.473,04	9,79	31.109	178,26
OURINHOS	4.102.901,88	1,71	104.420	39,29
OURO VERDE	2.311.634,86	11,98	7.899	292,65
OUROESTE	10.526.496,75	19,15	8.725	1.206,48
PACAEMBU	2.404.926,02	10,47	13.333	180,37
PALESTINA	2.998.946,93	10,40	11.346	264,32
PALMARES PAULISTA	2.221.607,39	11,54	11.312	196,39
PALMEIRA D'OESTE	2.655.450,68	14,89	9.473	280,32
PALMITAL	4.808.563,97	9,18	21.260	226,18
PANORAMA	3.734.516,90	11,85	14.725	253,62
PARAGUAÇU PAULISTA	6.248.954,52	5,99	42.680	146,41
PARAIBUNA	4.693.216,16	8,13	17.446	269,01
PARAISO	1.792.170,64	8,45	5.969	300,25
PARANAPANEMA	3.173.356,90	5,75	18.155	174,79
PARANAPUA	2.107.363,62	16,85	3.843	548,36
PARAPUA	3.986.714,03	16,26	10.805	368,97
PARDINHO	1.960.782,64	9,53	5.711	343,33
PARIQUERA AÇU	3.567.721,93	11,10	18.567	192,15
PARISI	2.509.307,45	21,26	2.045	1.227,05
PATROCINIO PAULISTA	3.201.856,74	9,26	13.240	241,83
PAULICEIA	3.934.989,45	17,21	6.496	605,76
PAULINIA	215.751.014,09	20,54	86.800	2.485,61
PAULISTANIA	1.084.662,81	9,88	1.779	609,70
PAULO DE FARIA	1.702.484,45	6,78	8.607	197,80
PEDERNEIRAS	11.300.170,02	12,69	42.235	267,55
PEDRA BELA	1.913.139,17	13,94	5.806	329,51
PEDRANOPOLIS	2.837.360,58	22,53	2.532	1.120,60
PEDREGULHO	4.987.179,26	14,02	15.807	315,50
PEDREIRA	4.873.644,78	4,97	42.516	114,63
PEDRINHAS PAULISTA	2.283.469,93	16,04	2.952	773,53
PEDRO DE TOLEDO	2.249.404,06	9,34	10.358	217,17
PENAPOLIS	1.439.589,24	1,14	59.096	24,36
PEREIRA BARRETO	10.057.456,61	14,12	24.953	403,06
PEREIRAS	2.201.633,53	12,27	7.640	288,17
PERUIBE	11.790.629,35	7,47	61.030	193,19
PIACATU	2.928.214,34	18,91	5.387	543,57
PIEDADE	8.188.923,66	10,95	52.447	156,14
PILAR DO SUL	7.198.790,73	16,28	26.778	268,83

TCESP - DADOS C/ BASE EM 31.12.2011	RESULTADO EXECUÇÃO ORÇAMENTÁRIA	PERCENTUAL EM RELAÇÃO À RECEITA ARRECADADA	POPULAÇÃO	RESULTADO PER CAPITA
PINDAMONHANGABA	76.906.738,85	21,64	150.162	512,16
PINDORAMA	2.152.041,79	6,28	15.331	140,37
PINHALZINHO	3.707.024,77	16,20	13.425	276,13
PIQUEROBI	2.319.230,20	16,74	3.546	654,04
PIQUETE	3.224.628,25	14,68	13.942	231,29
PIRACAIA	4.615.767,28	8,84	25.384	181,84
PIRACICABA	88.708.146,22	8,69	369.919	239,80
PIRAJU	9.053.921,43	15,23	28.563	316,98
PIRAJUI	5.322.747,72	14,04	23.098	230,44
PIRANGI	3.931.975,55	17,44	10.712	367,06
PIRAPORA DO BOM JESUS	348.876,63	0,86	16.238	21,49
PIRAPOZINHO	3.489.218,22	7,60	25.086	139,09
PIRASSUNUNGA	11.008.478,73	7,10	70.869	155,34
PIRATININGA	3.810.436,88	14,63	12.297	309,87
PITANGUEIRAS	12.212.713,64	16,09	35.934	339,87
PLANALTO	2.255.238,22	13,37	4.583	492,09
PLATINA	2.428.876,02	17,65	3.242	749,19
POA	-773.849,97	-0,25	107.556	(7,19)
POLONI	1.827.217,21	13,86	5.489	332,89
POMPEIA	8.544.988,46	14,01	20.235	422,29
PONGAI	2.334.685,32	19,45	3.449	676,92
PONTAL	3.408.341,51	4,95	41.840	81,46
PONTALINDA	2.473.883,28	19,26	4.155	595,40
PONTES GESTAL	3.448.404,65	22,07	2.515	1.371,14
POPULINA	1.223.697,29	7,56	4.189	292,12
PORANGABA	1.802.532,80	10,42	8.579	210,11
PORTO FELIZ	9.562.658,42	7,12	49.404	193,56
PORTO FERREIRA	14.701.261,63	11,50	51.999	282,72
POTIM	2.645.776,14	8,21	20.272	130,51
POTIRENDABA	4.085.295,93	10,48	15.720	259,88
PRACINHA	333.694,55	3,43	3.074	108,55
PRADOPOLIS	4.147.660,41	9,18	18.052	229,76
PRAIA GRANDE	10.213.678,24	1,32	272.390	37,50
PRATANIA	1.651.526,01	11,77	4.697	351,61
PRESIDENTE ALVES	1.391.574,39	11,74	4.094	339,91
PRESIDENTE BERNARDES	3.894.510,93	13,20	13.406	290,51
PRESIDENTE EPITACIO	7.339.001,74	10,35	41.624	176,32
PRESIDENTE PRUDENTE	47.561.748,98	11,68	210.393	226,06
PRESIDENTE VENCESLAU	720.502,88	0,95	37.996	18,96
PROMISSAO	12.957.117,59	17,07	36.364	356,32

TCESP - DADOS C/ BASE EM 31.12.2011	RESULTADO EXECUÇÃO ORÇAMENTÁRIA	PERCENTUAL EM RELAÇÃO À RECEITA ARRECADADA	POPULAÇÃO	RESULTADO PER CAPITA
QUADRA	1.380.652,82	10,22	3.325	415,23
QUATA	2.748.651,60	8,42	12.972	211,89
QUEIROZ	2.542.918,86	15,40	2.905	875,36
QUELUZ	2.372.126,78	9,01	11.641	203,77
QUINTANA	2.047.136,65	13,11	6.089	336,20
RAFARD	3.887.684,54	15,15	8.651	449,39
RANCHARIA	6.012.456,49	9,20	28.809	208,70
REDENÇÃO DA SERRA	1.156.950,42	8,97	3.847	300,74
REGENTE FEIJO	4.592.098,78	10,91	18.720	245,30
REGINOPOLIS	2.084.093,74	12,09	7.713	270,21
REGISTRO	13.436.969,25	13,01	54.338	247,28
RESTINGA	2.137.551,42	10,67	6.739	317,19
RIBEIRA	655.337,06	6,13	3.336	196,44
RIBEIRAO BONITO	1.358.902,16	4,88	12.270	110,75
RIBEIRAO BRANCO	3.623.495,35	10,46	17.822	203,32
RIBEIRAO CORRENTE	1.943.801,09	13,65	4.333	448,60
RIBEIRAO DO SUL	2.039.607,36	16,04	4.439	459,47
RIBEIRAO DOS INDIOS	2.454.884,54	20,61	2.182	1.125,06
RIBEIRAO GRANDE	5.430.944,81	22,48	7.427	731,24
RIBEIRAO PIRES	9.136.802,81	4,28	114.361	79,89
RIBEIRAO PRETO	-23.573.863,78	-1,58	619.746	(38,04)
RIFAINA	3.587.452,34	18,05	3.453	1.038,94
RINCAO	2.626.567,87	10,86	10.427	251,90
RINOPOLIS	2.550.161,22	14,52	9.887	257,93
RIO CLARO	36.821.527,78	7,61	188.977	194,85
RIO DAS PEDRAS	9.298.357,39	11,51	30.409	305,78
RIO GRANDE DA SERRA	9.138.157,53	16,36	45.014	203,01
RIOLANDIA	3.674.355,65	14,56	10.880	337,72
RIVERSUL	1.540.431,16	10,81	6.008	256,40
ROSANA	12.082.800,55	19,52	19.006	635,74
ROSEIRA	2.135.087,03	10,53	9.754	218,89
RUBIACEA	1.884.714,36	15,59	2.789	675,77
RUBINEIA	2.445.474,76	14,41	2.900	843,27
SABINO	1.717.067,82	9,78	5.258	326,56
SAGRES	1.740.876,96	17,06	2.389	728,71
SALES	3.535.744,17	18,86	5.586	632,97
SALES OLIVEIRA	4.359.128,28	16,19	10.756	405,27
SALESOPOLIS	1.035.064,56	3,54	15.828	65,39
SALMOURAO	1.512.471,89	12,65	4.881	309,87
SALTINHO	1.749.182,07	9,35	7.250	241,27

TCESP - DADOS C/ BASE EM 31.12.2011	RESULTADO EXECUÇÃO ORÇAMENTÁRIA	PERCENTUAL EM RELAÇÃO À RECEITA ARRECADADA	POPULAÇÃO	RESULTADO PER CAPITA
SALTO	22.626.505,30	9,72	107.382	210,71
SALTO DE PIRAPORA	15.811.764,41	19,12	40.897	386,62
SALTO GRANDE	1.681.402,57	8,90	8.839	190,23
SANDOVALINA	3.165.931,74	13,62	3.792	834,90
SANTA ADELIA	3.274.200,56	9,93	14.467	226,32
SANTA ALBERTINA	2.537.215,12	15,70	5.744	441,72
SANTA BARBARA D'OESTE	24.762.782,09	7,27	181.509	136,43
SANTA BRANCA	3.103.433,35	9,81	13.877	223,64
SANTA CLARA D'OESTE	1.194.575,17	10,05	2.079	574,59
SANTA CRUZ DA CONCEIÇÃO	1.648.528,30	10,58	4.074	404,65
SANTA CRUZ DA ESPERANÇA	1.284.121,70	11,93	1.977	649,53
SANTA CRUZ DAS PALMEIRAS	4.100.569,14	8,91	30.593	134,04
SANTA CRUZ DO RIO PARDO	9.497.300,54	11,12	44.375	214,02
SANTA ERNESTINA	2.428.800,67	18,49	5.542	438,25
SANTA FE DO SUL	4.785.158,46	5,34	29.651	161,38
SANTA GERTRUDES	5.999.342,92	9,30	22.499	266,65
SANTA ISABEL	8.106.644,16	8,13	51.467	157,51
SANTA LUCIA	2.105.293,20	13,46	8.308	253,41
SANTA MARIA DA SERRA	1.970.801,32	12,04	5.525	356,71
SANTA MERCEDES	1.741.419,53	15,20	2.836	614,04
SANTA RITA DO PASSA QUATRO	11.418.348,67	17,31	26.530	430,39
SANTA RITA D'OESTE	2.213.128,76	18,49	2.521	877,88
SANTA ROSA DE VITERBO	5.587.332,37	11,56	24.229	230,61
SANTA SALETE	1.911.814,85	20,15	1.458	1.311,26
SANTANA DA PONTE PENSA	1.344.273,05	14,15	1.603	838,60
SANTANA DE PARNAIBA	49.981.850,79	10,12	113.945	438,65
SANTO ANASTACIO	4.402.546,11	11,81	20.434	215,45
SANTO ANDRE	-48.996.599,54	-3,03	680.496	(72,00)
SANTO ANTONIO DA ALEGRIA	1.956.398,40	12,11	6.386	306,36
SANTO ANTONIO DE POSSE	10.388.039,00	17,16	21.032	493,92
SANTO ANTONIO DO ARACANGUA	5.180.763,16	14,17	7.732	670,04
SANTO ANTONIO DO JARDIM	2.181.643,88	16,05	5.912	369,02

TCESP - DADOS C/ BASE EM 31.12.2011	RESULTADO EXECUÇÃO ORÇAMENTÁRIA	PERCENTUAL EM RELAÇÃO À RECEITA ARRECADADA	POPULAÇÃO	RESULTADO PER CAPITA
SANTO ANTONIO DO PINHAL	873.740,13	4,23	6.510	134,22
SANTO EXPEDITO	1.793.187,95	18,15	2.845	630,29
SANTOPOLIS DO AGUAPEI	418.111,32	3,01	4.347	96,18
SANTOS	-7.636.238,57	-0,52	419.614	(18,20)
SAO BENTO DO SAPUCAI	2.936.634,23	14,69	10.486	280,05
SAO BERNARDO DO CAMPO	-73.521.421,49	-2,55	774.886	(94,88)
SAO CAETANO DO SUL	70.163.898,98	7,33	150.638	465,78
SAO CARLOS	35.117.997,66	6,79	226.322	155,17
SAO FRANCISCO	2.463.821,41	22,12	2.783	885,31
SAO JOAO DA BOA VISTA	10.946.607,26	5,72	84.584	129,42
SAO JOAO DAS DUAS PONTES	1.760.209,91	16,23	2.552	689,74
SAO JOAO DE IRACEMA	2.032.675,66	13,98	1.797	1.131,15
SAO JOAO DO PAU D'ALHO	1.956.766,46	19,49	2.092	935,36
SAO JOAQUIM DA BARRA	7.824.531,03	9,10	47.256	165,58
SAO JOSE DA BELA VISTA	2.295.185,55	12,90	8.456	271,43
SAO JOSE DO BARREIRO	1.719.171,04	11,52	4.068	422,61
SAO JOSE DO RIO PARDO	23.570.807,46	18,27	52.176	451,76
SAO JOSE DO RIO PRETO	43.780.185,63	4,41	415.769	105,30
SAO JOSE DOS CAMPOS	215.378.270,15	11,09	643.603	334,64
SAO LOURENÇO DA SERRA	2.184.246,10	7,73	14.241	153,38
SAO LUIZ DO PARAITINGA	227.700,29	0,77	10.393	21,91
SAO MANUEL	9.273.934,17	11,15	38.614	240,17
SAO MIGUEL ARCANJO	6.227.807,68	11,91	31.549	197,40
SAO PEDRO	6.555.910,69	9,36	32.231	203,40
SAO PEDRO DO TURVO	2.980.006,15	14,88	7.245	411,32
SAO ROQUE	36.725.765,31	19,69	80.661	455,31
SAO SEBASTIAO	91.462.556,88	19,00	76.344	1.198,03
SAO SEBASTIAO DA GRAMA	4.043.851,39	16,57	12.046	335,70
SAO SIMAO	4.634.425,52	11,90	14.448	320,77
SAO VICENTE	-39.147.212,69	-6,20	336.809	(116,23)
SARAPUI	1.634.307,60	10,06	9.212	177,41
SARUTAIA	1.345.962,45	12,20	3.605	373,36
SEBASTIANOPOLIS DO SUL	2.229.127,45	14,61	3.105	717,92
SERRA AZUL	2.796.099,81	12,84	11.832	236,32
SERRA NEGRA	4.806.891,04	8,13	26.770	179,56
SERRANA	12.612.604,25	14,72	39.826	316,69

TCESP - DADOS C/ BASE EM 31.12.2011	RESULTADO EXECUÇÃO ORÇAMENTÁRIA	PERCENTUAL EM RELAÇÃO À RECEITA ARRECADADA	POPULAÇÃO	RESULTADO PER CAPITA
SERTAOZINHO	23.506.399,83	7,44	112.401	209,13
SETE BARRAS	1.637.283,58	6,11	12.898	126,94
SEVERINIA	3.892.624,69	10,36	15.788	246,56
SILVEIRAS	1.368.588,84	8,52	5.855	233,75
SOCORRO	7.646.001,43	12,56	37.288	205,05
SOROCABA	20.118.991,16	1,34	600.692	33,49
SUD MENNUCCI	4.063.909,29	14,29	7.446	545,78
SUMARE	32.250.559,39	6,49	246.247	130,97
SUZANAPOLIS	3.257.751,36	18,85	3.473	938,02
SUZANO	37.121.470,95	7,78	267.583	138,73
TABAPUA	2.452.796,95	9,36	11.495	213,38
TABATINGA	3.497.569,51	11,92	14.943	234,06
TABOAO DA SERRA	54.994.288,35	11,06	251.608	218,57
TACIBA	4.053.756,84	16,59	5.789	700,25
TAGUAI	2.322.669,02	10,47	11.336	204,89
TAIAÇU	3.798.668,71	24,13	5.936	639,94
TAIUVA	1.744.498,06	11,81	5.439	320,74
TAMBAU	8.983.470,23	16,34	22.429	400,53
TANABI	4.935.033,73	9,06	24.277	203,28
TAPIRAI	3.090.389,27	15,21	7.928	389,81
TAPIRATIBA	4.219.316,74	13,56	12.707	332,05
TAQUARAL	2.492.344,03	24,35	2.727	913,95
TAQUARITINGA	5.713.039,26	5,22	54.279	105,25
TAQUARITUBA	5.358.324,48	12,28	22.338	239,87
TAQUARIVAI	1.612.221,40	9,90	5.254	306,86
TARABAI	1.041.908,02	6,53	6.731	154,79
TARUMA	6.519.959,61	15,54	13.209	493,60
TATUI	24.114.424,10	11,31	109.425	220,37
TAUBATE	37.799.294,98	5,65	283.899	133,14
TEJUPA	1.529.555,53	10,76	4.730	323,37
TEODORO SAMPAIO	5.993.560,94	11,96	21.595	277,54
TERRA ROXA	2.500.832,47	12,87	8.619	290,15
TIETE	9.001.152,20	9,06	37.609	239,34
TIMBURI	1.662.531,36	14,76	2.634	631,18
TORRE DE PEDRA	1.575.689,39	18,14	2.271	693,83
TORRINHA	1.860.564,15	9,80	9.405	197,83
TRABIJU	1.805.421,50	18,48	1.569	1.150,68
TREMEMBE	2.883.817,68	3,87	41.915	68,80
TRES FRONTEIRAS	1.827.151,35	13,20	5.468	334,15
TUIUTI	1.621.881,31	12,09	6.078	266,84

TCESP - DADOS C/ BASE EM 31.12.2011	RESULTADO EXECUÇÃO ORÇAMENTÁRIA	PERCENTUAL EM RELAÇÃO À RECEITA ARRECADADA	POPULAÇÃO	RESULTADO PER CAPITA
TUPA	12.966.119,89	11,06	63.498	204,20
TUPI PAULISTA	3.123.581,51	10,20	14.418	216,64
TURIUBA	2.038.194,68	17,15	1.936	1.052,79
TURMALINA	1.721.892,63	15,45	1.920	896,82
UBARANA	399.818,51	2,13	5.451	73,35
UBATUBA	42.791.445,50	19,80	80.604	530,88
UBIRAJARA	3.143.388,74	21,66	4.468	703,53
UCHOA	1.656.831,45	6,10	9.537	173,73
UNIAO PAULISTA	2.013.364,34	20,96	1.636	1.230,66
URANIA	1.103.797,48	6,59	8.838	124,89
URU	1.556.866,95	15,60	1.228	1.267,81
URUPES	3.310.808,67	11,92	12.848	257,69
VALENTIM GENTIL	5.472.157,61	20,71	11.404	479,85
VALINHOS	26.081.477,90	7,95	110.390	236,27
VALPARAISO	4.972.721,51	9,22	23.181	214,52
VARGEM	2.405.650,05	13,88	9.077	265,03
VARGEM GRANDE DO SUL	1.116.728,91	1,69	39.714	28,12
VARGEM GRANDE PAULISTA	7.622.207,07	8,48	44.555	171,07
VARZEA PAULISTA	13.469.211,19	7,73	109.247	123,29
VERA CRUZ	3.186.820,68	15,45	10.722	297,22
VINHEDO	35.185.336,76	11,07	66.087	532,41
VIRADOURO	3.582.762,15	9,59	17.499	204,74
VISTA ALEGRE DO ALTO	4.097.635,42	18,21	7.208	568,48
VITORIA BRASIL	1.788.126,52	21,84	1.747	1.023,54
VOTORANTIM	9.171.633,24	4,19	110.755	82,81
VOTUPORANGA	14.668.864,99	8,91	86.059	170,45
ZACARIAS	4.354.900,35	26,69	2.394	1.819,09